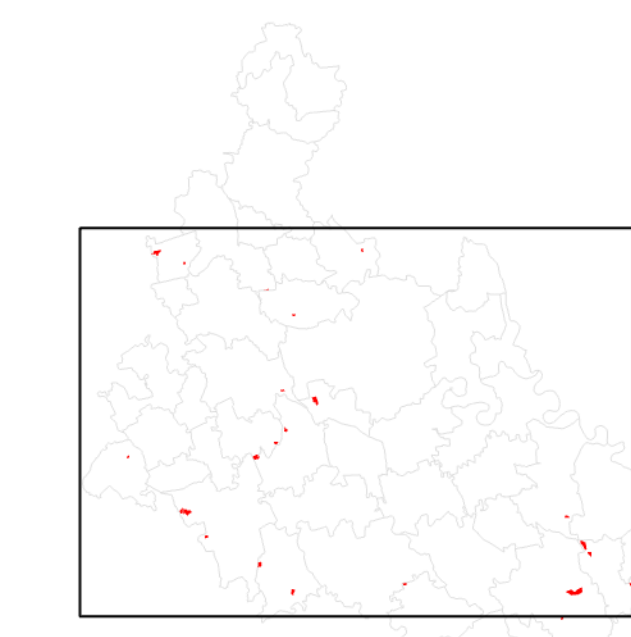




# DISTRIBUZIONE DEGLI IMPIANTI FOTOVOLTAICI NELLA PROVINCIA DI LODI

Stato di fatto al giugno 2025



- Legenda:
- Elementi base cartografica
    - Autostrada
    - Rete ferroviaria
    - Strade principali
    - Reticolo idrico principale
    - Ivo del suolo
    - Aree antropizzate
    - Aree agricole
    - Territori boscati e ambienti seminaturali
    - Corpi idrici e aree umide
  - Impianti fotovoltaici
    - Impianti fotovoltaici autorizzati/in corso di approvazione dalla Provincia di Lodi al 06/2025
    - Impianti fotovoltaici autorizzati/in corso di approvazione dai Comuni al 06/2025

Orientamento: Settore: **CENTRO-NORD** Scala: **1:25.000**

