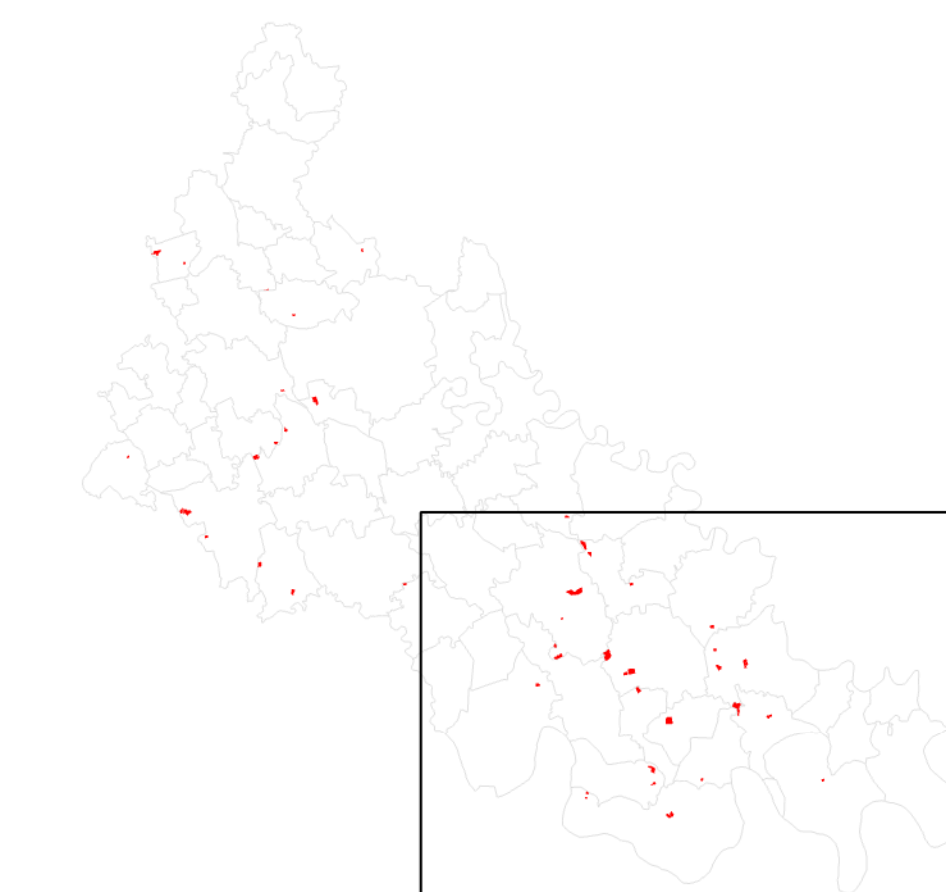




DISTRIBUZIONE DEGLI IMPIANTI FOTOVOLTAICI NELLA PROVINCIA DI LODI

Stato di fatto al giugno 2025



- Legenda:
- Elementi base cartografica
 - Autostrada
 - Rete ferroviaria
 - Strade principali
 - Reticolo idrico principale
 - Voie del suolo
 - Aree antropizzate
 - Aree agricole
 - Territori boscati e ambienti seminaturali
 - Corpi idrici e aree umide
- Impianti fotovoltaici
- Impianti fotovoltaici autorizzati/in corso di approvazione dalla Provincia di Lodi al 06/2025
 - Impianti fotovoltaici autorizzati/in corso di approvazione dai Comuni al 06/2025

Orientamento: Settore: **SUD** Scala: **1:25.000**

