



PROVINCIA
DI LODI



POLITECNICO
MILANO 1863

DIPARTIMENTO DI ARCHITETTURA,
INGEGNERIA DELLE COSTRUZIONI
E AMBIENTE COSTRUITO

Gruppo di Ricerca ENVI-Reg
Environmental Regeneration
Osservatorio Rigenerazione Ambientale

UNA PROVINCIA ESG

STRATEGIE, AZIONI E PROGETTI
DEL NUOVO PTCP
DELLA PROVINCIA DI LODI

ASSEMBLEA DEI SINDACI

9 novembre 2022



ESG

IL TERRITORIO LODIGIANO IN SINTESI

Infrastrutture e mobilità:

- Autostrade: 55 km, 3+1 caselli
- Ferrovie: 124 km, 10 stazioni
- Strade Statali: 68 km
- Strade Provinciali: 435 km
- Piste ciclabili: 150 km

Demografia:

- dal 2005 al 2019: circa +20.000 residenti
- dal 2012 al 2019: circa +1.000 residenti
- dal 2014 al 2019: circa -700 residenti

Emissioni inquinanti:

- dal 2005 ad oggi: emissioni di CO₂eq sostanzialmente costanti, circa 4.200kTON/anno
- La Provincia di Lodi nel 2019 è la terza Provincia lombarda per emissioni di CO₂ eq per km²
- elevati valori di inquinanti aerei in prossimità dell'autostrada e delle centrali termoelettriche

Produzione di energia:

- dal 2005 ad oggi: +890% di produzione di energia da FER
- dal 2013 ad oggi: +22% di produzione di energia da FER
- nel 2021 produzione da FER 699GWh/anno e produzione termoelettrica 6942,2GWh/anno

Consumi energetici:

- dal 2005 ad oggi: sostanzialmente costanti, circa 1.100GWh/anno

Territorio agricolo:

- 82% del territorio a vocazione agricola
- Valore Medio dei Suoli Agricoli in Provincia di Lodi: 2.94 (in Lombardia 2.48)

Patrimonio culturale, ambientale, paesaggistico e turismo:

- 1271 Beni mappati nel SIRBEC
- Aree Vincolate in Provincia di Lodi: 22.505 ha, pari al 28,74% della Sup. totale (in Regione Lombardia: 770.385 ha, pari al 32,30% della Sup. totale)
- 3 fiumi e 3.500 tratti idrici che sviluppano una lunghezza totale di circa 2.550km
- Provincia con permanenza media turistica più bassa tra le province lombarde (1,82 giorni)
- Provincia con la seconda più bassa densità ricettiva tra le province della Lombardia (2,7 posti letto/km²)

Consumo di suolo naturale e agricolo:

- dal 2007 al 2018: circa -2%

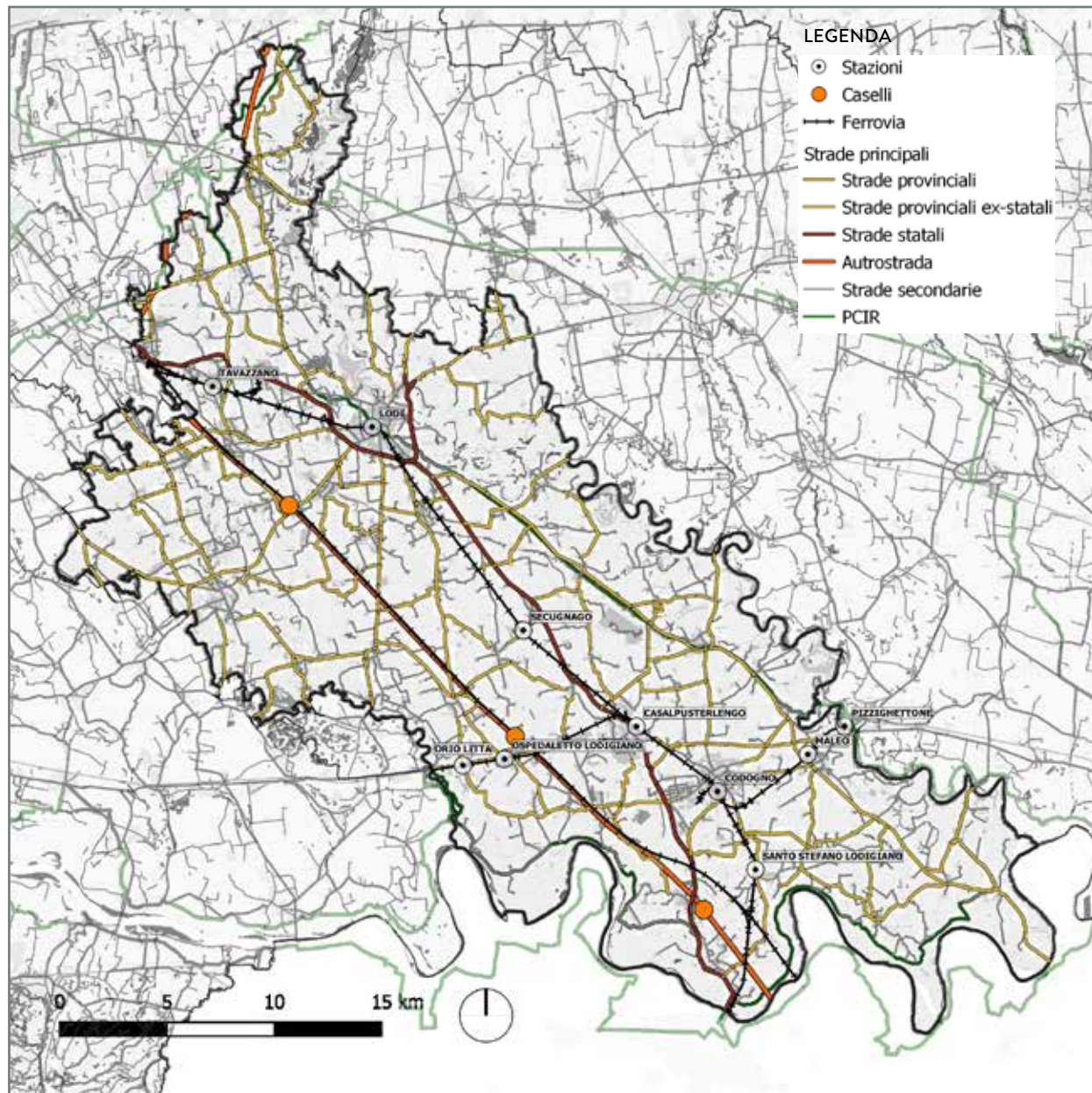
Struttura economica:

- dal 2005 ad oggi: +4% PIL pro capite della Provincia di Lodi. +18% PIL pro capite di Regione Lombardia



INFRASTRUTTURE E MOBILITÀ

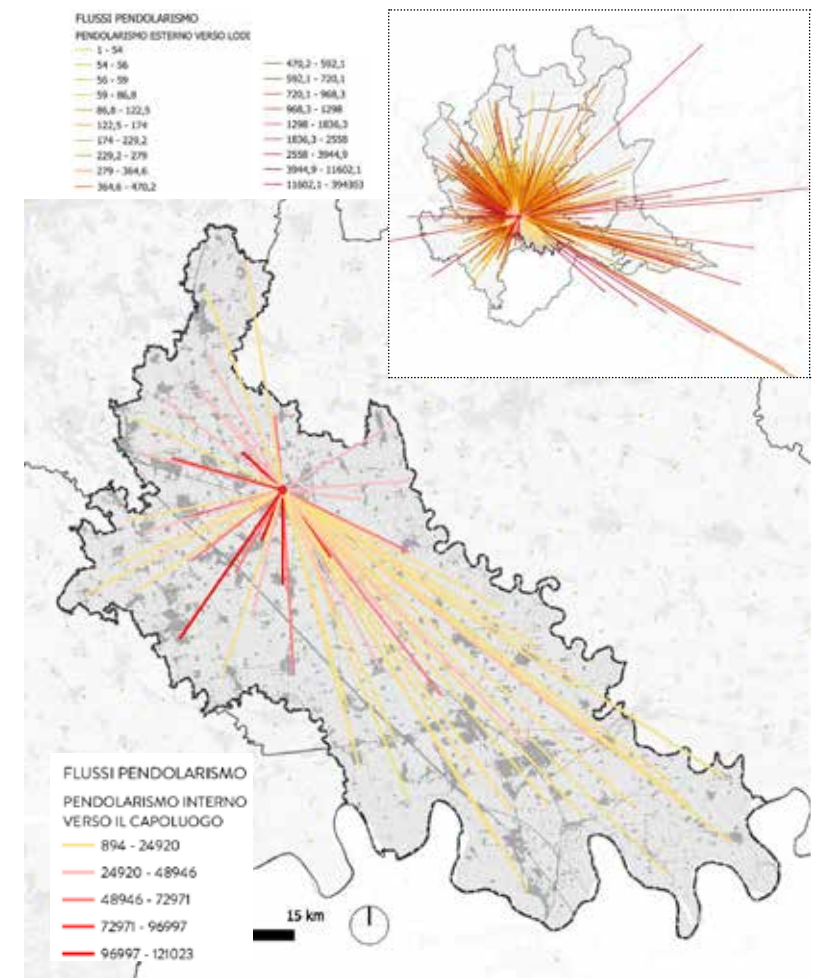
INFRASTRUTTURE STRADALI E FERROVIARIE



Prevalenza di infrastrutture grige di attraversamento sovralocale ad alto impatto ambientale.

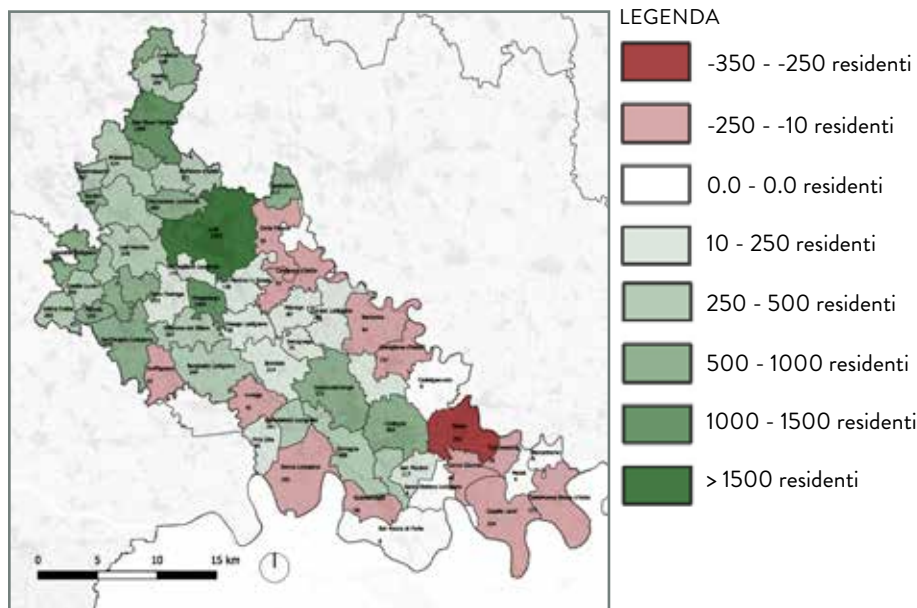
Buona capacità del sistema ferroviario ma focalizzato sulla stazione di Lodi e con una prevalenza dei collegamenti Nord-Sud.

Forte polarizzazione dei flussi su Milano e Lodi.



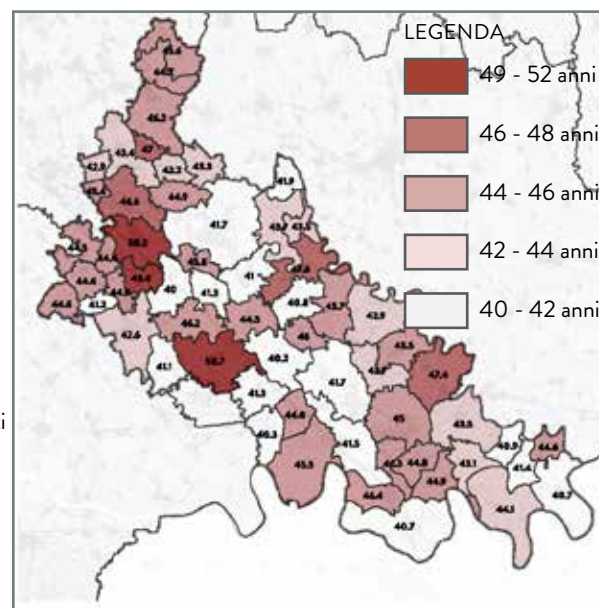
DEMOGRAFIA

VARIAZIONE DI POPOLAZIONE RESIDENTE COMUNALE DAL 2005 AL 2019 - Residenti



FONTE: ELABORAZIONE GIS DATI ISTAT

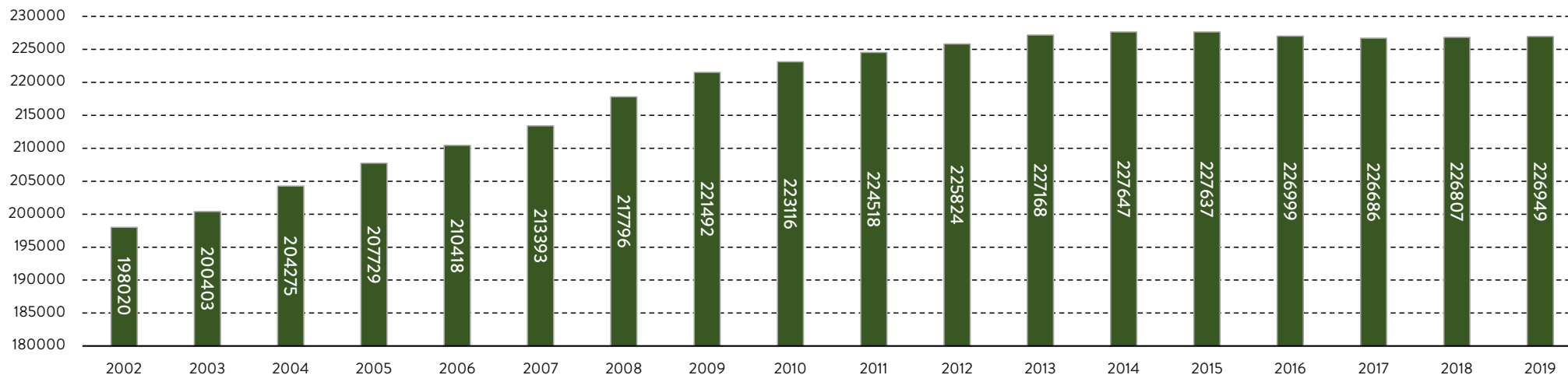
ETÀ MEDIA DELLA POPOLAZIONE RESIDENTE COMUNALE NEL 2019 - Anni



FONTE: ELABORAZIONE GIS DATI ISTAT

Tendenziale **calo demografico** e **invecchiamento** della popolazione, in particolare dei comuni rivieraschi e del sud lodigiano. Sostanziale stabilità della popolazione residente in provincia nell'ultimo decennio.

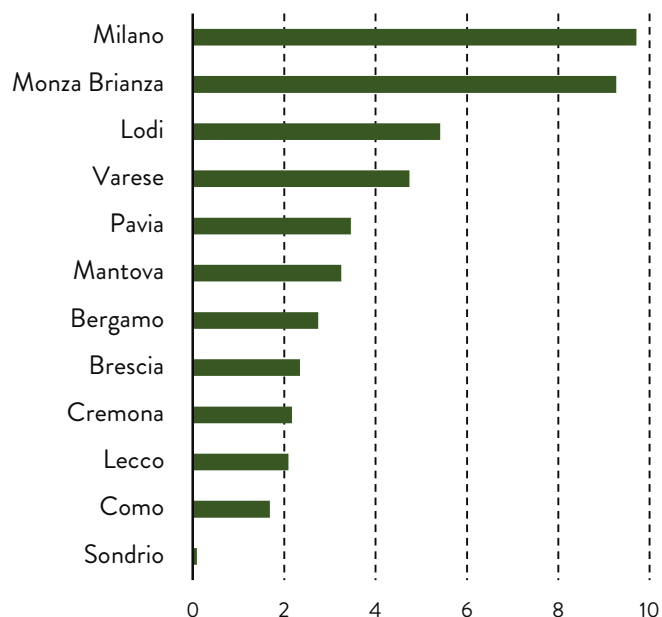
ANDAMENTO DELLA POPOLAZIONE RESIDENTE PROVINCIALE DAL 2002 AL 2019 - Residenti



FONTE: DATI ISTAT

EMISSIONI INQUINANTI

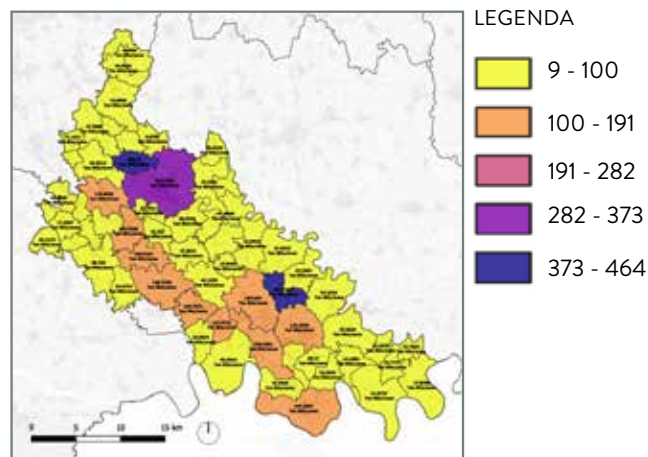
CONFRONTO DELLE EMISSIONI ANNUALI DI CO₂eq CON ALTRE PROVINCE NEL 2019 - kTON/Km² all'anno



Fonte: DATI INVENTARIO INEMAR

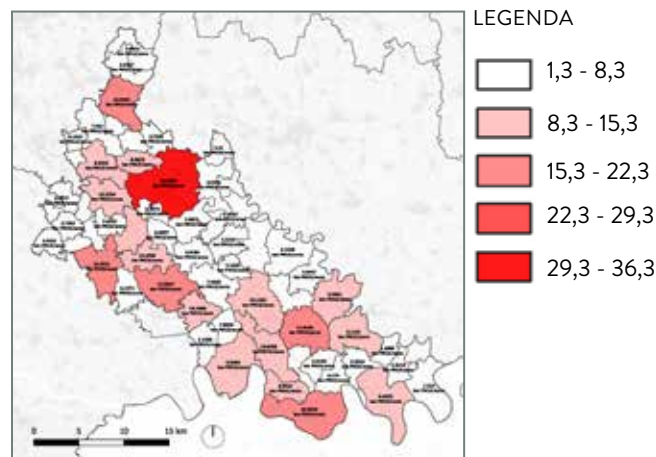
Significativo **impatto della mobilità su gomma di attraversamento** provinciale (A1) e delle **centrali di produzione di energia termoelettrica** nelle emissioni inquinanti provinciali. **Concentrazione degli inquinanti nei territori maggiormente urbanizzati** e attrattori della popolazione (Lodi, Casalpusterlengo/Codogno).

EMISSIONI ANNUALI DI NO_x PER COMUNE - TON/anno



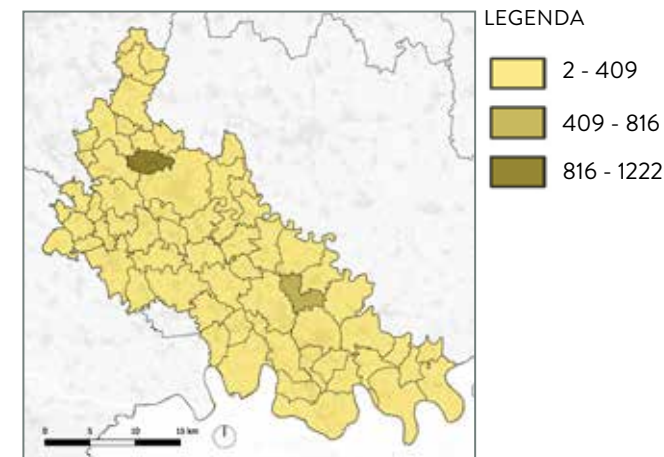
Fonte: ELABORAZIONI GIS DATI INVENTARIO INEMAR

EMISSIONI ANNUALI DI PM10 PER COMUNE - TON/anno



Fonte: ELABORAZIONI GIS DATI INVENTARIO INEMAR

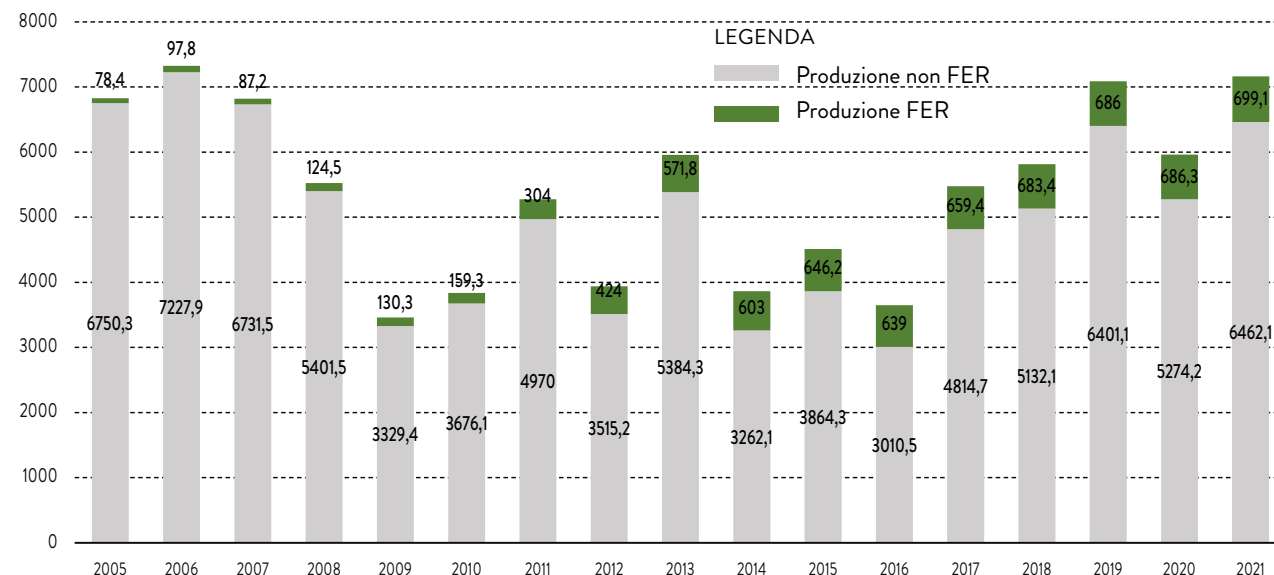
EMISSIONI ANNUALI DI CO₂ PER COMUNE - TON/anno



Fonte: ELABORAZIONI GIS DATI INVENTARIO INEMAR

PRODUZIONE DI ENERGIA

ANDAMENTO DELLA PRODUZIONE DI ENERGIA ELETTRICA ANNUALE PROVINCIALE (FER E NON FER) DAL 2005 AL 2021 - GWh/anno



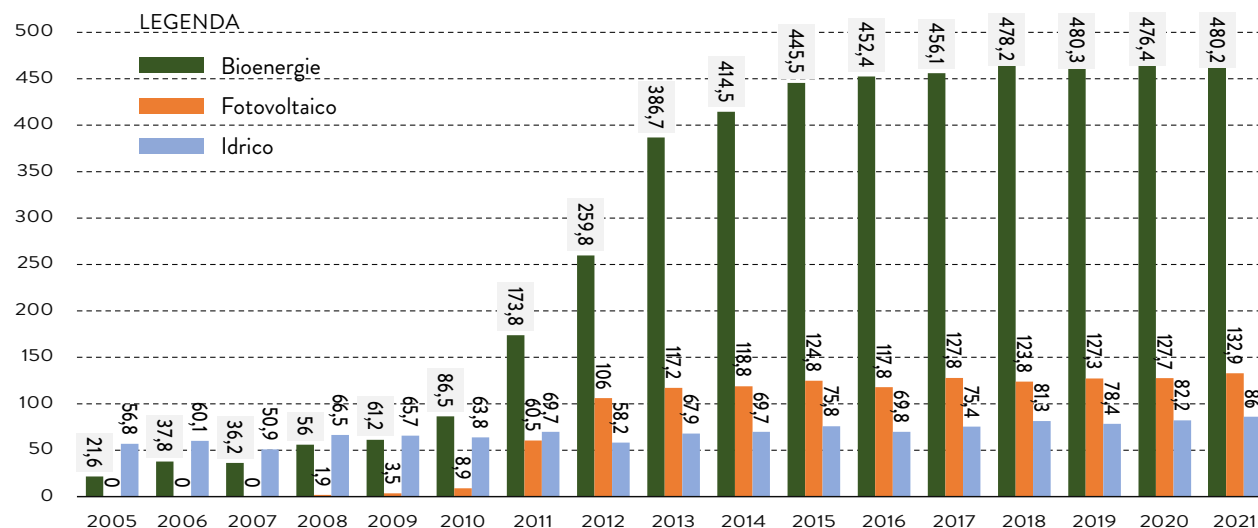
Importante apporto energetico attraverso la **produzione da FER**.
 2/3 della produzione FER da **biogas**.
 Produzione di energia termoelettrica principalmente **per la domanda extra-provinciale**.

Totale Produzione elettrica nel 2021:
7161,2 GWh/anno

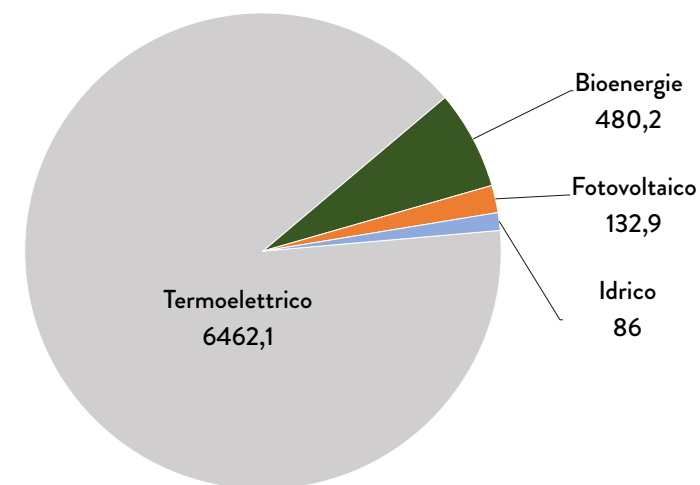
Totale Produzione FER nel 2021:
699,1 GWh/anno

FONTE: DATI TERNA

ANDAMENTO DELLA PRODUZIONE DI ENERGIA ELETTRICA PROVINCIALE PER TIPOLOGIA DI FER DAL 2005 AL 2021 - GWh/anno



ARTICOLAZIONE DELLA PRODUZIONE DI ENERGIA ELETTRICA NEL 2021* - GWh/anno



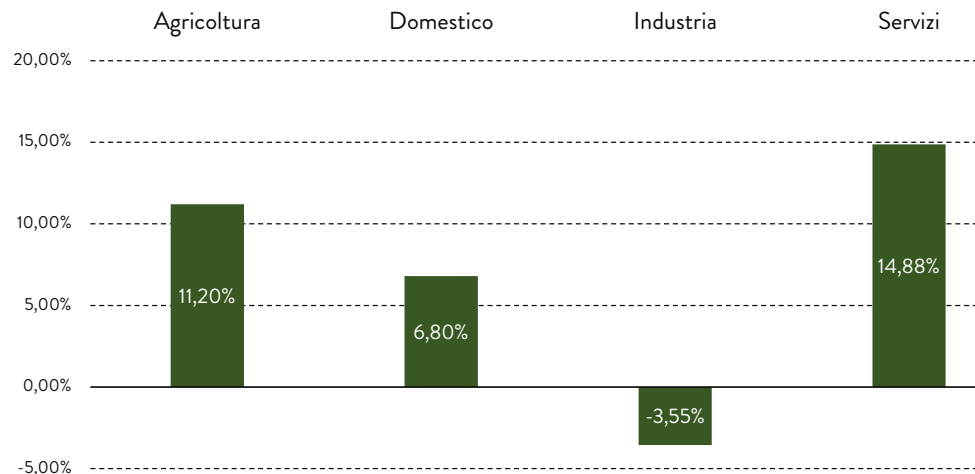
FONTE: DATI TERNA

FONTE: DATI TERNA

* Ultimo dato disponibile

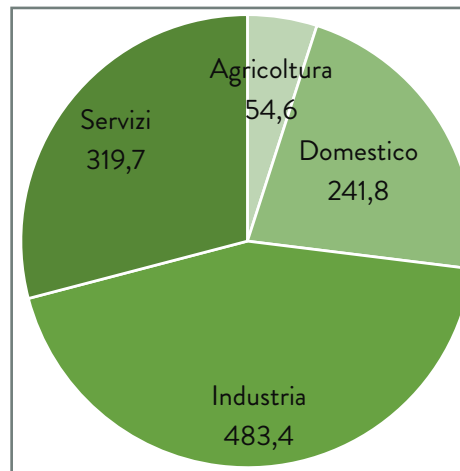
CONSUMI ENERGETICI

VARIAZIONE PERCENTUALE DEI CONSUMI ELETTRICI PROVINCIALI PER SETTORE TRA IL 2005 E IL 2020 - %



FONTE: DATI TERNA

ARTICOLAZIONE DEI CONSUMI ELETTRICI PROVINCIALI PER SETTORE NEL 2020* - GWh/anno



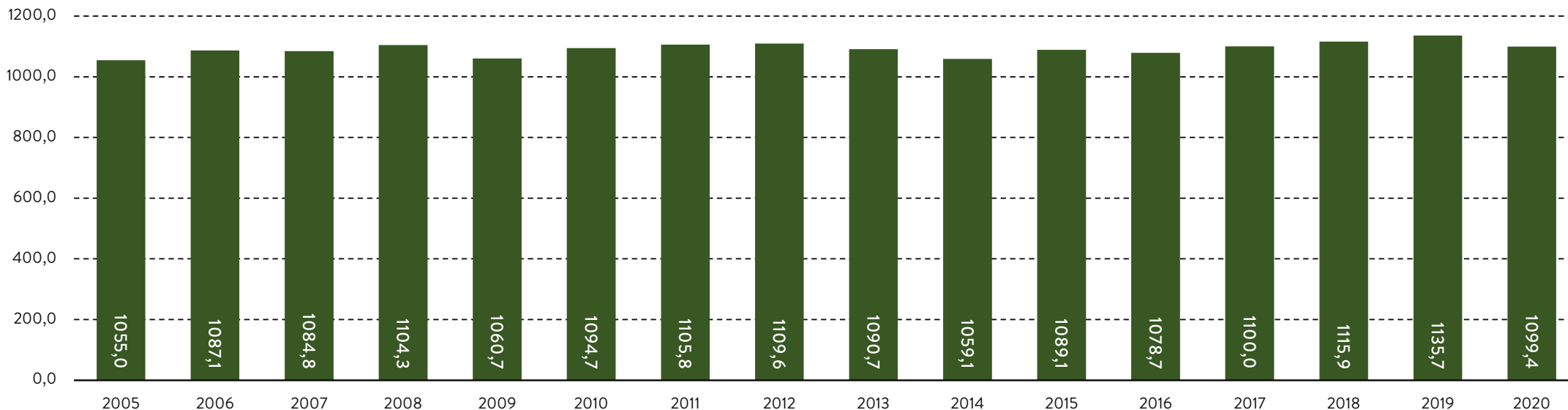
FONTE: DATI TERNA

* Ultimo dato disponibile

Domanda energetica sostanzialmente costante negli ultimi 15 anni. Incremento dei consumi energetici principalmente concentrati nei **servizi e nell'agricoltura**. Diminuzione della domanda energetica da parte dell'industria.

ANDAMENTO DEI CONSUMI ELETTRICI ANNUALI PROVINCIALI DAL 2005 AL 2020 - GWh/anno

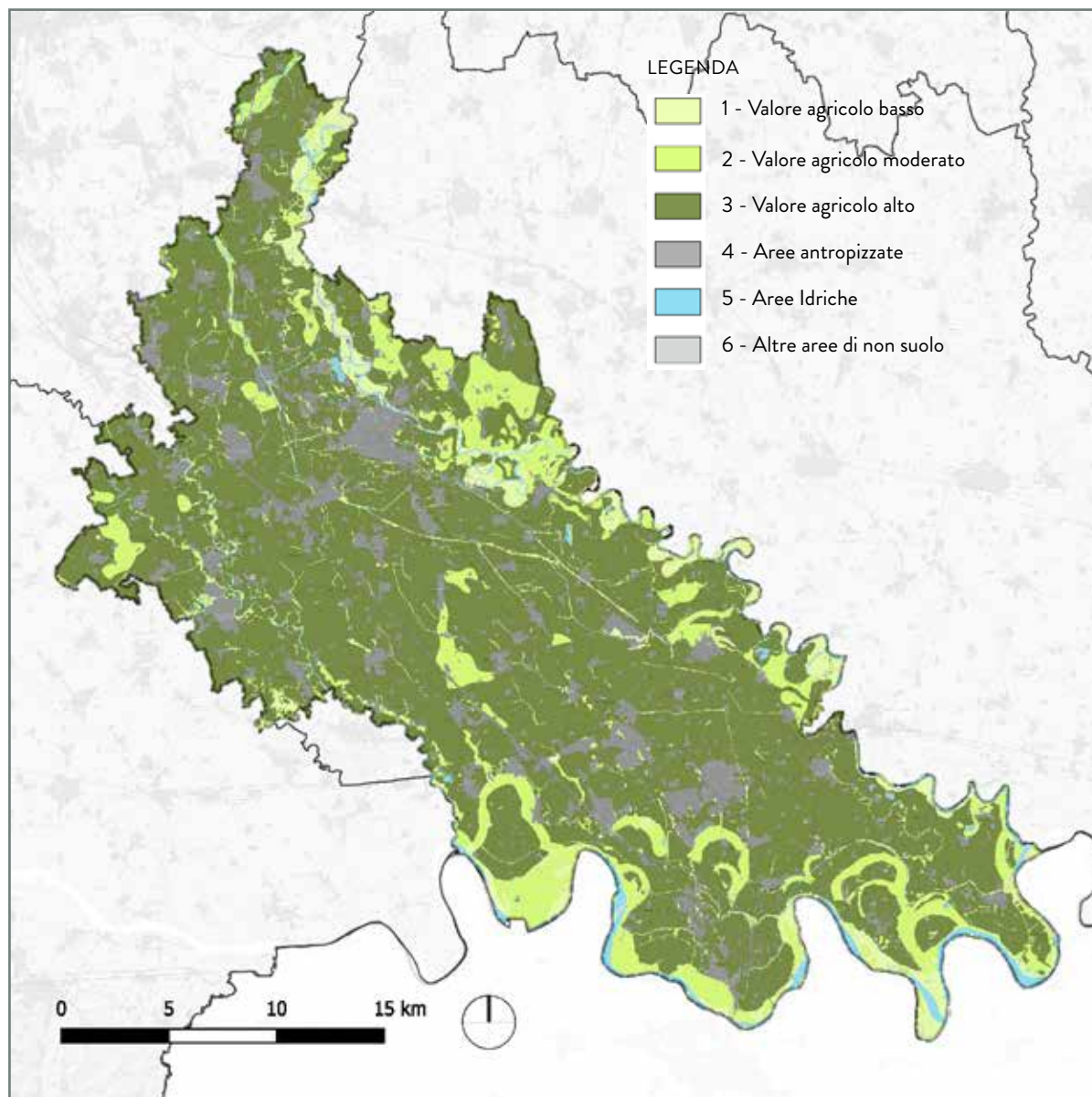
Totale Consumi elettrici nel 2020:
1099,4 GWh/anno



FONTE: ASR LOMBARDIA SU DATI TERNA

TERRITORIO AGRICOLO

VALORE DEI SUOLI AGRICOLI



- Valore Medio dei Suoli Agricoli in Provincia di Lodi: **2.94**
- Valore Medio dei Suoli Agricoli in Lombardia: **2.48**
- 82% del territorio a vocazione agricola, di cui il 41% (26.776 ettari) non hanno vincoli o indicazioni sovraordinati di carattere ambientale o d'uso

PATRIMONIO CULTURALE, AMBIENTALE E PAESAGGISTICO

AREE PROTETTE E PARCHI

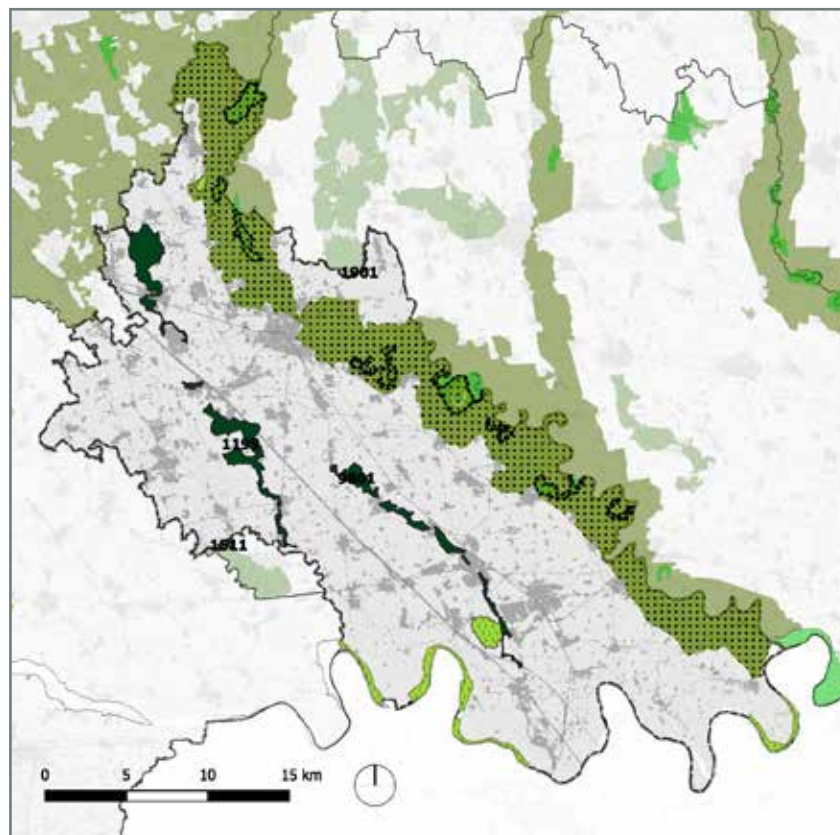
- 1 Parco regionale (Adda sud)
- 1 Contratto di fiume
- 2 Riserve naturali
- 12 ZSC e SIC (zone speciali di conservazione e siti di importanza comunitaria)
- 8 ZPS (zona di protezione speciale)
- 4 PLIS (parchi locali di interesse sovracomunale)

BENI CULTURALI E AMBIENTALI

- 1271 Beni mappati nel SIRBEC, di cui:
- 416 case/palazzi
 - 338 cascate
 - 150 chiese
 - 16 castelli
 - 3 fiumi
 - 3.500 tratti idrici per una lunghezza totale di circa 2.550 km

Territorio ricco di significativi elementi ambientali, paesaggistici e culturali.

SISTEMA PROVINCIALE DELLE AREE PROTETTE E DEI PARCHI



LEGENDA

- 1199 - PLIS Parco dei Sillari
 - 1511 - Parco della collina di San Colombano
 - 1901 - Parco del fiume Tormo
 - 9801 - Parco Locale di Interesse Sovracomunale del Brembiolo
- Estratto_ZPS_Provincia_di_Lodi
- IT2080702 - Po di Monticelli Pavese e Chignolo Po
 - IT2090001 - Monticchie
 - IT2090501 - Senna Lodigiana
 - IT2090502 - Garzaie del Parco Adda Sud
 - IT2090503 - Castelnuovo Bocca d'Adda
 - IT2090701 - Po di San Rocco al Porto
 - IT2090702 - Po di Corte S. Andrea
 - IT20A0501 - SpinaDESCO
- Estratto_ZSC_e_SIC_Provincia_di_Lodi
- IT2090001 - MONTICCHIE
 - IT2090002 - BOSCHI E LANCA DI COMAZZO
 - IT2090003 - BOSCO DEL MORTONE
 - IT2090004 - GARZAIA DEL MORTONE
 - IT2090005 - GARZAIA DELLA CASCINA DEL PIOPO
 - IT2090006 - SPIAGGE FLUVIALI DI BOFFALORA
 - IT2090007 - LANCA DI SOLTARICO
 - IT2090008 - LA ZERBAGLIA
 - IT2090009 - MORTA DI BERTONICO
 - IT2090010 - ADDA MORTA
 - IT2090011 - BOSCO VALENTINO
 - IT20A0016 - SPIAGGIONI PO DI SPINADESCO
- Estratto_Parchi_Regionali_Nazionali_Provincia_di_Lodi
- 6 - Parco dell'Adda Sud
 - Zone di Protezione Speciale
 - Zone speciali conservazione e Siti di Importanza Comunitaria
 - Parchi regionali/nazionali
 - Parchi locali interesse sovracomunale

FONTE: ELABORAZIONI GIS DATI GEOPORTALE REGIONE LOMBARDIA

ARCHITETTURE STORICHE



CASTELLO BELPAVONE



ORATORIO DI SAN BIAGIO IN ROSSATE

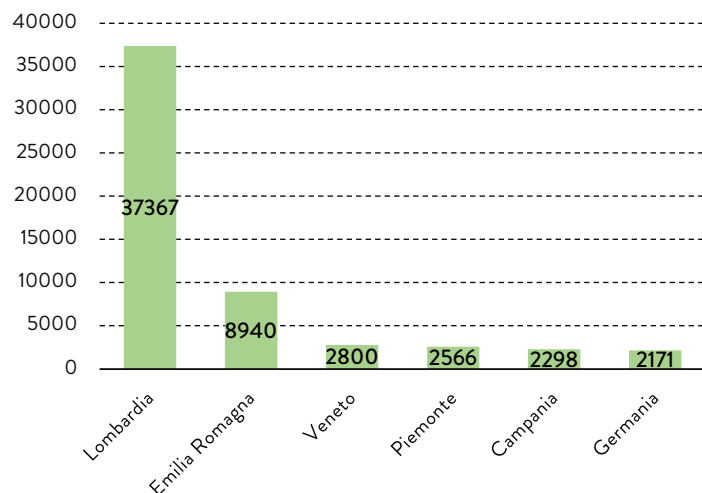
DATI PRINCIPALI DELLA PROVINCIA DI LODI NEL 2021

ARRIVI ANNUI: 77.482 Arrivi

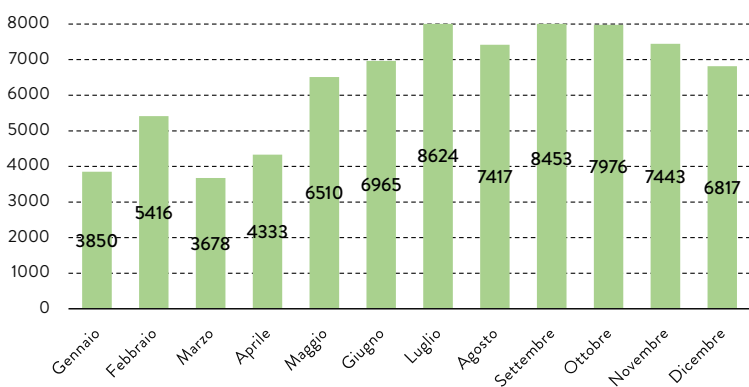
CAPACITÀ RICETTIVA: 106 strutture

TASSO DI OCCUPAZIONE DEI POSTI LETTO:
18,40%

PRINCIPALI PROVENIENZE DEI FLUSSI (n. arrivi):

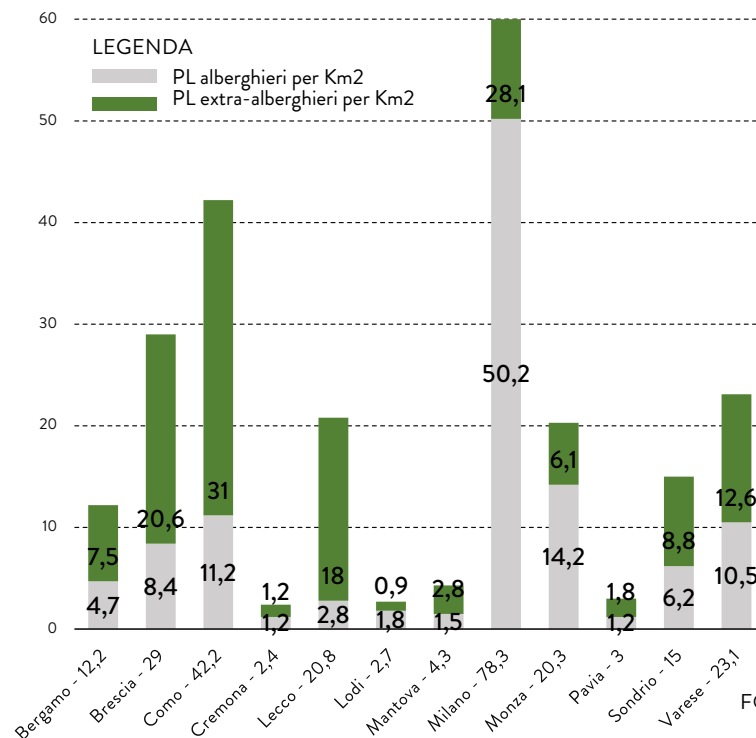


ANDAMENTO STAGIONALE (n. arrivi/mese):



FONTE: POLIS LOMBARDIA

DENSITÀ RICETTIVA DELLE PROVINCE LOMBARDE NEL 2021 - Posti Letto per Km2



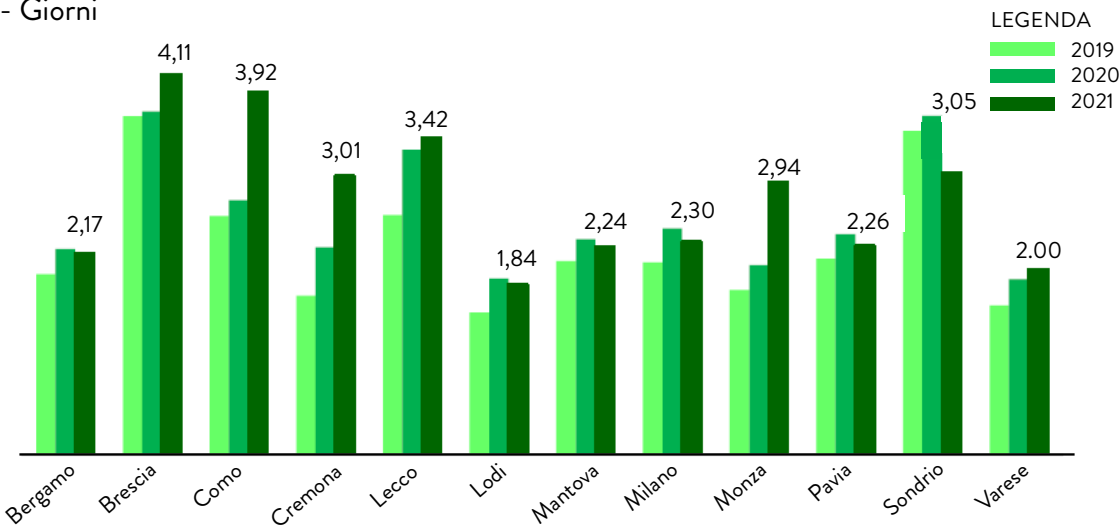
FONTE: POLIS LOMBARDIA

Flussi turistici soprattutto di **livello regionale.**

Ridotta capacità attrattiva.

Mancanza di **strutture di carattere recettivo.**

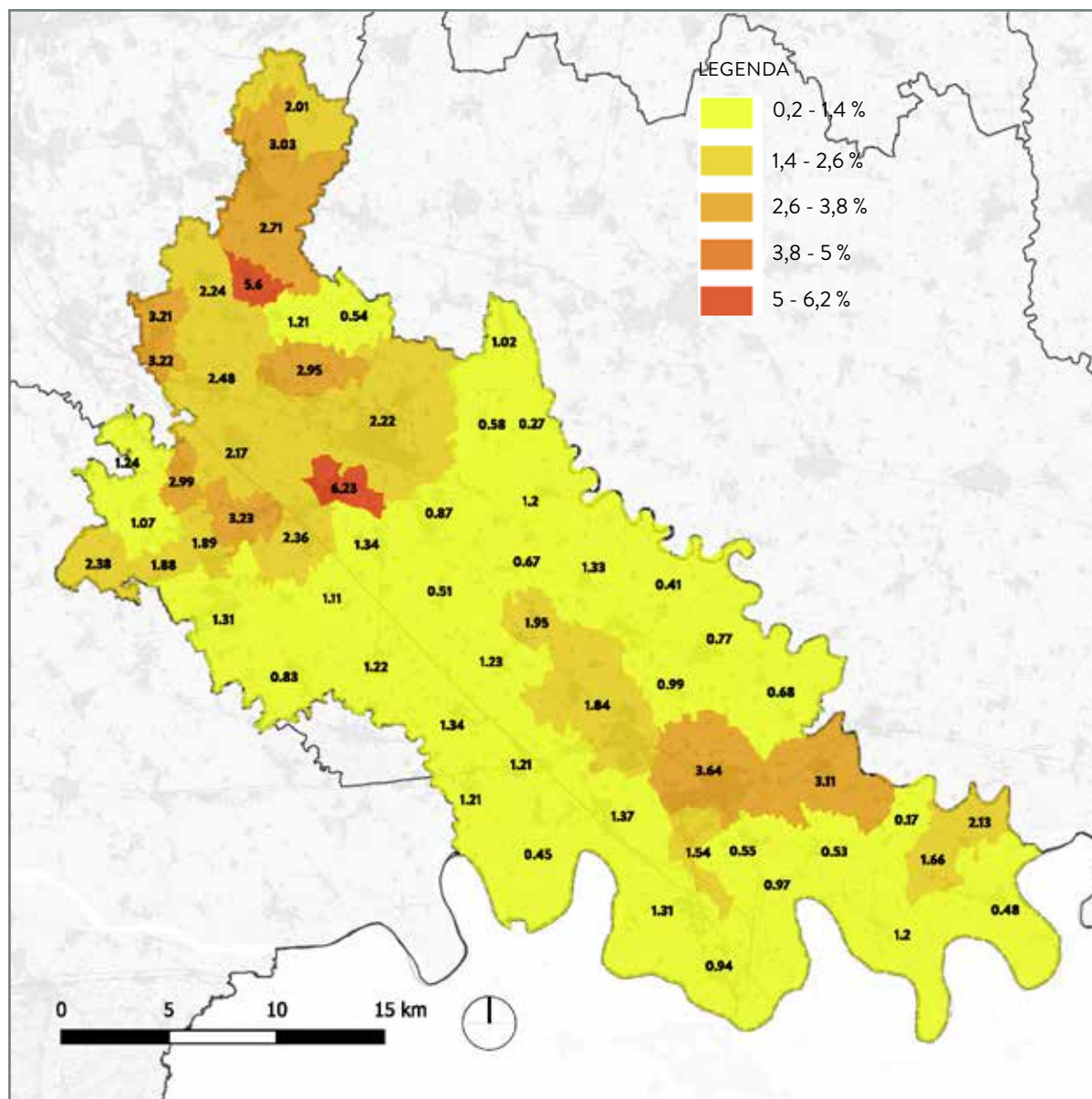
PERMANENZA MEDIA NELLE PROVINCE LOMBARDE NEL 2019-2020-2021 - Giorni



FONTE: POLIS LOMBARDIA

CONSUMO DI SUOLO NATURALE E AGRICOLO

VARIAZIONE PERCENTUALE PER COMUNE DELL'USO DEL SUOLO DA NATURALE/AGRICOLO A URBANIZZATO TRA IL 2007 E IL 2018 (DA CLASSE DUSAF 2/3/4/5 A CLASSE 1)



Totale aree naturali e agricole trasformate: **1511,58 ha** (pari a circa il 2% del territorio), di cui:

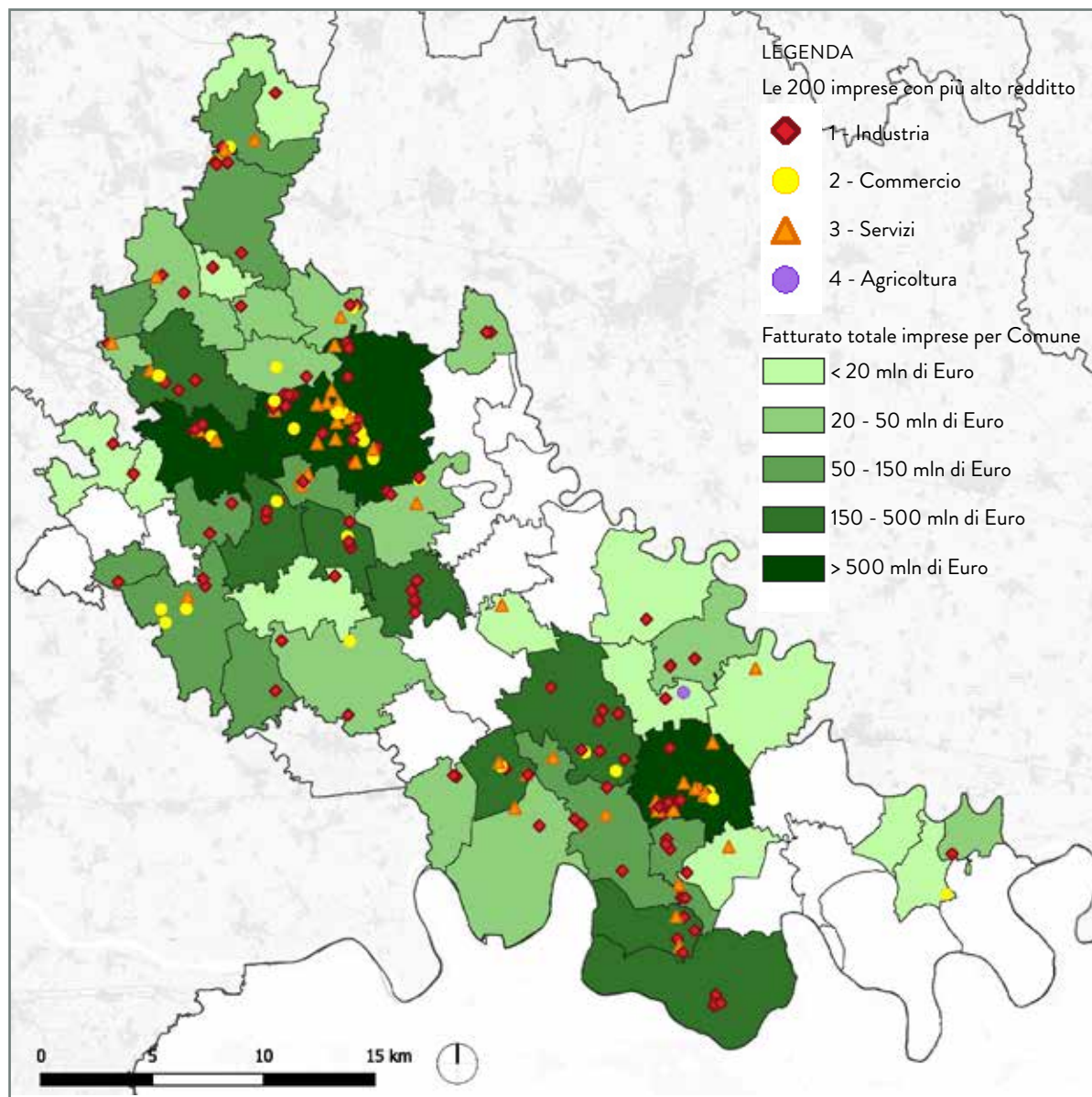
- **431 ha** per **produttivo e servizi**
- **378 ha** per **infrastrutture** (stradali e ferroviarie)
- **190 ha** per **aree estrattive, discariche e cantieri**
- **214 ha** per **residenziale**
- **298 ha** per **aree verdi non agricole**

VARIAZIONI DELL'USO DEL SUOLO DA NATURALE/AGRICOLO A URBANIZZATO TRA IL 2007 E IL 2018 (DA CLASSE DUSAF 2/3/4/5 A CLASSE 1)

	CLASSE 11	CLASSE 121	CLASSE 122 e 124	CLASSE 13	CLASSE 14	TOTALE
CLASSE 2	197,63	405,21	331,04	179,45	230,70	1344,03
CLASSE 3	16,45	24,29	45,30	9,67	66,61	162,32
CLASSE 5	0,20	1,79	1,68	0,98	0,57	5,23
TOTALE	214,29	431,29	378,02	190,10	297,88	1511,58
DESCRIZIONE	11 - Zone Urbanizzate Si tratta di vasti agglomerati a carattere urbano con forte localizzazione centrale la cui struttura edilizia e delle superfici artificiali presenta connessioni di città.	121 - Zone produttive e insediamenti di grandi impianti di servizi pubblici e privati	122 - Reti stradali, ferroviarie e spazi accessori	13 - Aree estrattive, discariche, cantieri, terreni artefatti e abbandonati	14 - Aree verdi non agricole	

STRUTTURA ECONOMICA

DISTRIBUZIONE DELLE PRIME 200 IMPRESE PER FATTURATO E FATTURATO PER COMUNE NEL 2019



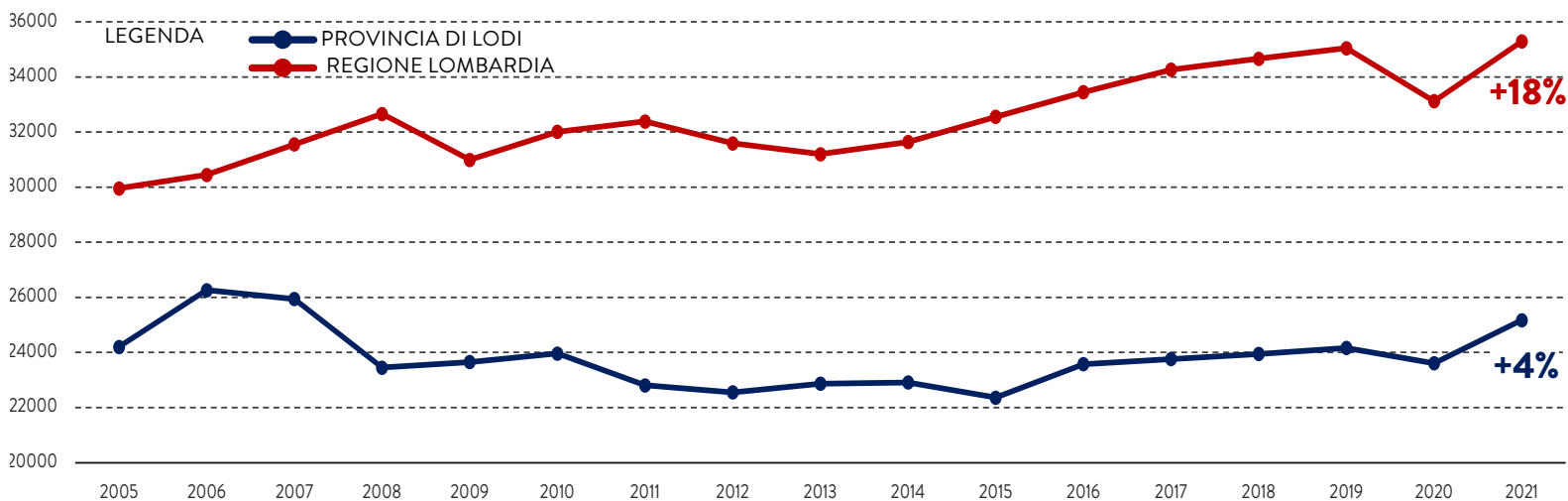
Concentrazione delle **polarità economiche negli ambiti maggiormente attrattivi** per la popolazione. L'attrattività economica coincide anche con le aree con i maggiori **impatti ambientali**.

TOP 10 DI LODI PER FATTURATO NEL 2020

2020	Denominazione azienda
1	ZUCCHETTI GROUP SPA
2	FLEXTRONICS ITALY S.P.A.
3	SODALIS SRL
4	APERAM STAINLESS SERVICES & SOLUTIONS ITALY SRL
5	A.F. LOGISTICS SPA
6	IBSA FARMACEUTICI ITALIA S.R.L.
7	MTA S.P.A.
8	ITELYUM REGENERATION S.P.A.
9	UNILEVER ITALIA MANUFACTURING SRL
10	FERRARI GIOVANNI INDUSTRIA CASEARIA SPA

STRUTTURA ECONOMICA

CONFRONTO TRA L'ANDAMENTO DEL PIL PRO CAPITE DELLA PROVINCIA DI LODI E DELLA REGIONE LOMBARDIA TRA IL 2005 E IL 2021 - Euro

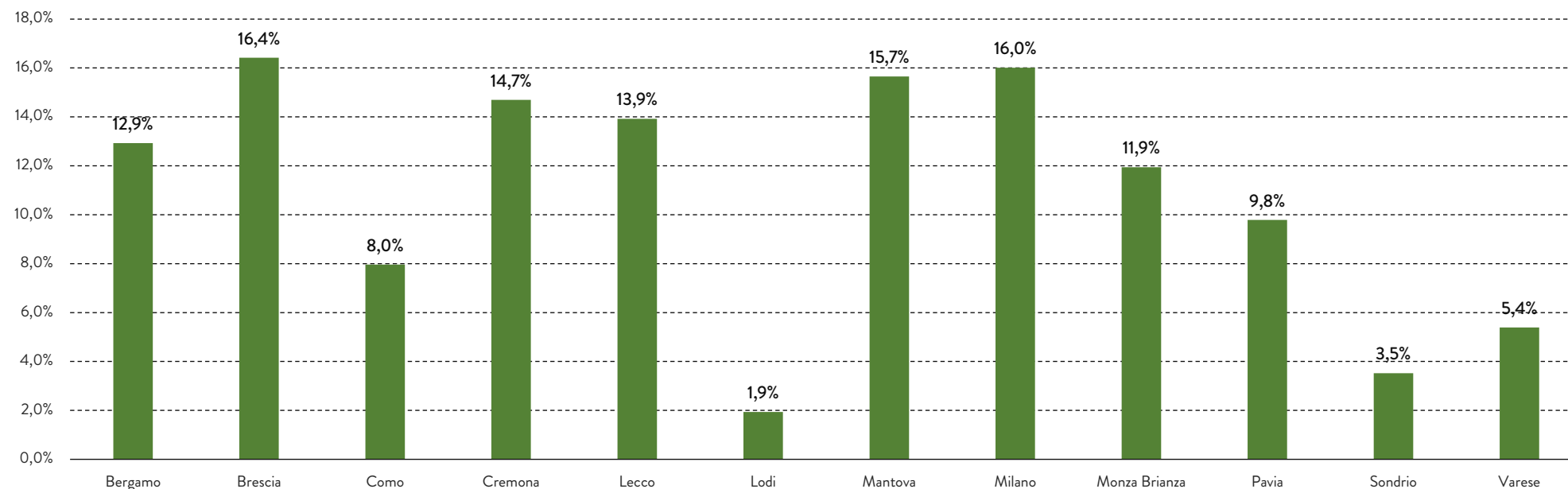


LEGENDA: ● PROVINCIA DI LODI, ● REGIONE LOMBARDIA

FOONTE: DATI ISTAT E UNIONCAMERE-CENTRO STUDI DELLE CAMERE DI COMMERCIO GUGLIELMO TAGLIACARNE

La diminuzione del suolo ad uso agricolo a favore della realizzazione di ambiti produttivi e di nuove infrastrutture, con le conseguenti negatività ambientali, non hanno però avuto un riscontro in termini di PIL e PIL pro capite.

VARIAZIONE PERCENTUALE DEL PIL DELLE PROVINCE LOMBARDE DAL 2010 AL 2018 - %



FOONTE: DATI ISTAT E UNIONCAMERE-CENTRO STUDI DELLE CAMERE DI COMMERCIO GUGLIELMO TAGLIACARNE

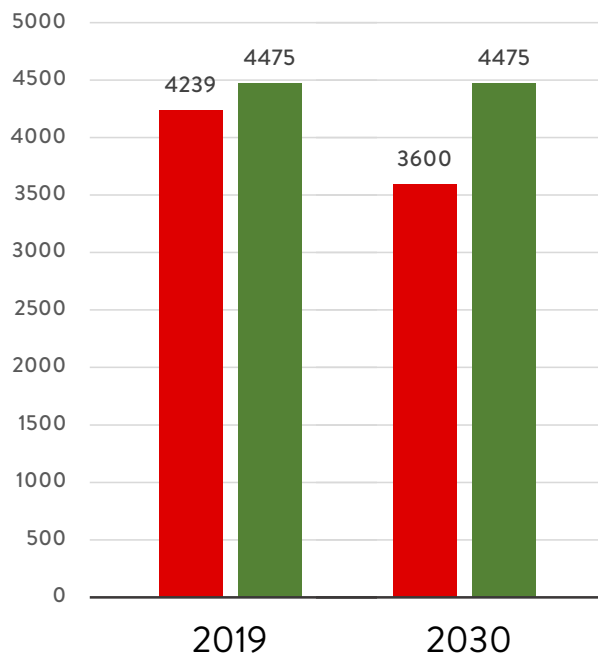
OBIETTIVI E TARGET DEL PTCP

- 1 | DECARBONIZZAZIONE - TRANSIZIONE ECOLOGICA**
- 2 | DECARBONIZZAZIONE - TRANSIZIONE ENERGETICA**
- 3 | ECCELLENZA DELL'AGRICOLTURA**
- 4 | ATTRATTIVITÀ DEL TERRITORIO E TURISMO**
- 5 | MOBILITÀ DOLCE E SOSTENIBILE**
- 6 | RIDUZIONE DEL CONSUMO DI SUOLO**

1 | DECARBONIZZAZIONE - TRANSIZIONE ECOLOGICA

SCENARIO DI RIFERIMENTO AL 2030

EMISSIONI E STOCCAGGIO ANNUALI PROVINCIALI DI CO₂EQ NEL 2019 E 2030 - in kTON/anno



Per la costruzione dello scenario delle emissioni di CO₂eq al 2030 sono state sviluppate due proiezioni lineari (una su base decennale e una su base ventennale) ed è stata considerata la media tra i due valori ottenuti.

FONTE: INEMAR - REGIONE LOMBARDIA

TARGET DEL PTCP AL 2030

RIDURRE EMISSIONI

Riduzione data dalla maggior presenza di fotovoltaico

- 90KTON/ANNO

Riduzione data dallo sviluppo della mobilità dolce

- 30KTON/ANNO

- 120KTON/ANNO

AUMENTARE STOCCAGGIO

Aumento di stoccaggio dato dall'aumento di verde

+ 20KTON/ANNO

AZIONI DEL PTCP

AZIONE 1 RIDUZIONE EMISSIONI

RIDUZIONE DI EMISSIONI PER INCREMENTO DELLE FER
650.000 mq (500k + 150k)

AZIONE 2 RIDUZIONE EMISSIONI

SVILUPPO DI MOBILITÀ DOLCE
Riduzione di almeno il 5% delle emissioni per trasporto su strada

AZIONE 1 AUMENTO STOCCAGGIO

FORESTAZIONE E INFRASTRUTTURE VERDI

400 ha aree boscate + 10.000 alberi → Obiettivo da raggiungere con la collaborazione dei Comuni

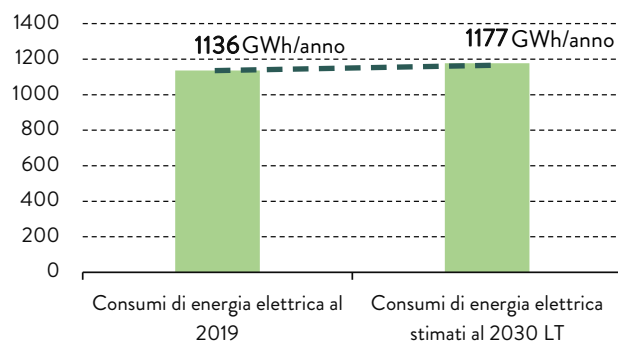
AZIONI IN ATTO

- Strategia Impollina_LO
- Piantumazione di **6 ha** di aree di proprietà provinciale
- PNRR – M2C4 investimento 3.3 Rinaturazione dell'area del Po

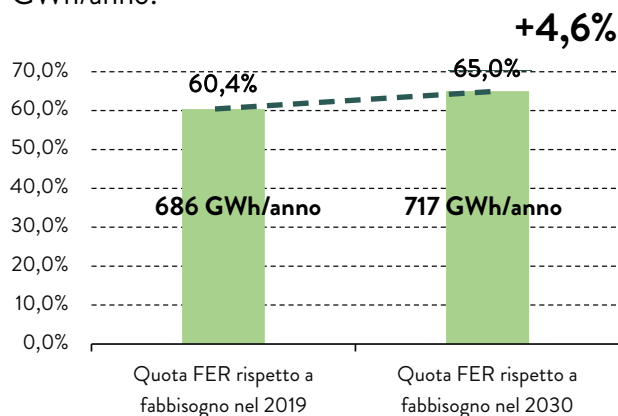
2 | DECARBONIZZAZIONE - TRANSIZIONE ENERGETICA

SCENARIO DI RIFERIMENTO AL 2030

INCREMENTO DEI CONSUMI ELETTRICI ANNUALI DELLA PROVINCIA - GWh/anno:



INCREMENTO DELLA QUOTA DI ENERGIA ELETTRICA DA FER RISPETTO AL FABBISOGNO DELLA PROVINCIA - GWh/anno:



Fonte: Elaborazione dati TERNA "Documento di descrizione degli scenari 2022".

TARGET DEL PTCP AL 2030

ARRIVARE A PRODURRE DA FER:

il **75%** del fabbisogno provinciale.

Corrispondente ad un incremento di circa il **15%** (+10% rispetto tendenza nazionale)

Per un totale di circa:
900 GWh/anno

AZIONI DEL PTCP

+500.000 mq DI FOTOVOLTAICO PRIVATO

- Comunità energetiche rinnovabili
- Coperture di impianti logistici e commerciali;
- Aree parcheggi;
- Ottimizzare impianti esistenti;
- Siti oggetto di bonifica ai sensi del d. lgs. 152/2006;
- Cave e miniere cessate;
- Aree agricole a meno di 300 m da aree industriali e commerciali;
- Aree industriali e agricole a meno di 300 m dagli impianti industriali;
- Aree a meno di 150 m dalle autostrade.

+150.000 mq DI FOTOVOLTAICO PUBBLICO

- 500 immobili di proprietà **provinciale** e **comunale**

Obiettivo da raggiungere con la collaborazione dei Comuni

AZIONI IN ATTO

Interventi Emblematici Fondazione Cariplo per l'installazione di pannelli fotovoltaici su **3 delle nostre scuole superiori** (Gandini e Volta a Lodi, Pandini a Sant'Angelo Lodigiano)

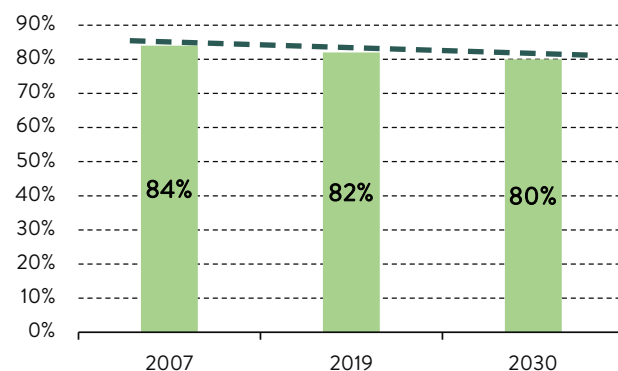
3 | ECCELLENZA DELL'AGRICOLTURA

SCENARIO DI RIFERIMENTO AL 2030

EROSIONE DEL TERRITORIO AGRICOLO:

- **1350 ha** da Suolo Agricolo a Suolo Antropizzato
- perdita del **2%** di Suolo Agricolo

INCIDENZA PERCENTUALE DEL SUOLO AGRICOLO RISPETTO ALLA SUPERFICIE PROVINCIALE - %:



Lo scenario è costruito basandosi sull'erosione di suolo agricolo registrata nel periodo 2007-2018, evidenziata dall'analisi delle variazioni d'uso dei suoli da Classe 2 a Classe 1 del DUSAF.

TARGET DEL PTCP AL 2030

LIMITAZIONE DELL'EROSIONE DEL SUOLO AGRICOLO:

- perdita **<1%** di Suolo Agricolo

AZIONI DEL PTCP

DEFINIZIONE DEGLI AMBITI AGRICOLI STRATEGICI

a garanzia delle aree di produzione agricola non soggette a vincoli

L'identificazione degli ambiti agricoli strategici per:

- salvaguardare un **SETTORE PRODUTTIVO** importante per il territorio e l'economia locale
- sostenere e valorizzare **FILIERE PRODUTTIVE** di eccellenza e gli elementi del paesaggio che favoriscono una più ampia fruizione territoriale.

AZIONI IN ATTO

Costruzione di un tavolo di lavoro col mondo dell'agricoltura

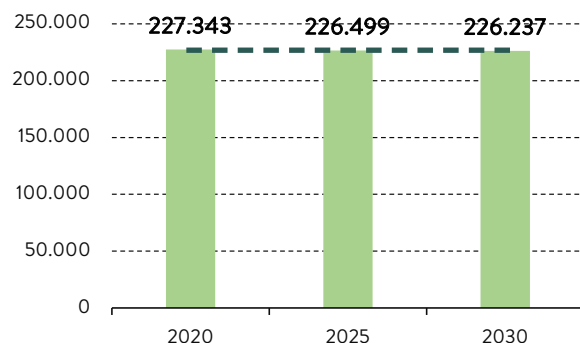
4 | ATTRATTIVITÀ DEL TERRITORIO E TURISMO

SCENARIO DI RIFERIMENTO AL 2030

EROSIONE DEL TERRITORIO PER LA REALIZZAZIONE DI NUOVE INFRASTRUTTURE GRIGE

- Quarta corsia A1;
- Ampliamento statali;
- Realizzazione tangenziali.

TENDENZIALE CALO DEMOGRAFICO - Abitanti



- 25% della popolazione residente over-65 (21,9% nel 2020)
- Età media: 46,9 anni (45,2 nel 2020)

Scenario sviluppato da ISTAT. Fonte: IlCittadino.it, 2022

SCARSA ATTRATTIVITÀ TURISTICA

TARGET DEL PTCP AL 2030

- Attrarre **10.000 nuovi abitanti**
- Attrarre popolazione giovane/giovani famiglie (percentuale popolazione **over-65 ≤ 22%**)
- Raggiungere i **100.000 arrivi** di turisti all'anno (77.500 turisti nel 2020)
- Incrementare la permanenza turistica media a **2 giorni**
- Aumentare la densità ricettiva a **3 PL per km²**

AZIONI DEL PTCP

- REALIZZAZIONE E POTENZIAMENTO DI SERVIZI AL CITTADINO SUL TERRITORIO

- SVILUPPO DI SISTEMI ECOMUSEALI

- SVILUPPO DI ITINERARI TURISTICI (ENOGRASTRONOMICI, CULTURALI, DI FRUIZIONE FLUVIALE, ECC.)

- POTENZIAMENTO DEL SISTEMA RICETTIVO ALBERGHIERO ED EXTRA-ALBERGHIERO

- CREAZIONE DI UN SISTEMA DI PORTE AL TERRITORIO, Hub di interscambio intermodali con servizi PER TURISTI E CITTADINI

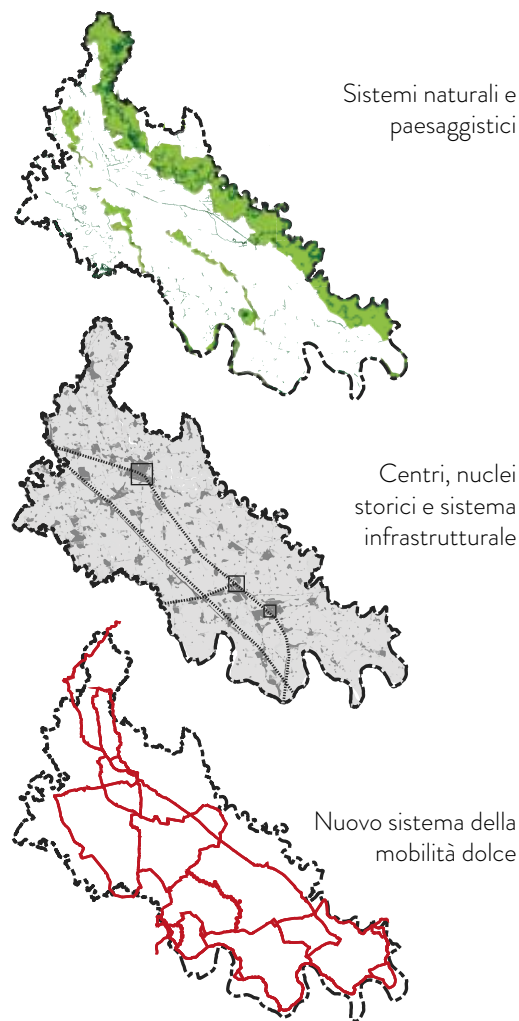
AZIONI IN ATTO

- Sviluppo dei cammini e percorsi devozionali
- Potenziamento del sistema ciclabile

5 | MOBILITÀ DOLCE E SOSTENIBILE

SCENARIO DI RIFERIMENTO AL 2030

Attualmente nel territorio lodigiano ci sono circa **150 km** di piste ciclabili. I percorsi sono discontinui e spesso non attraversano i centri storici.



TARGET DEL PTCP AL 2030

Realizzare **50 km di piste ciclabili**, mettendo a sistema tratti esistenti interrotti e creare percorsi nei tratti di alto valore ambientale e paesaggistico

Consolidamento dei 150km di piste ciclabili esistenti come **infrastruttura verde**

Garantire almeno **4 punti di interscambio** tra la mobilità su ferro e il sistema ciclabile.

AZIONI DEL PTCP

Integrazione dei percorsi di scala sovraprovinciale e di carattere **naturalistico**, connettendoli con i **centri storici**, i sistemi del commercio di vicinato e dei beni culturali diffusi.



Obiettivo da raggiungere con la collaborazione dei Comuni

Piantumazioni lungo il sistema ciclabile.

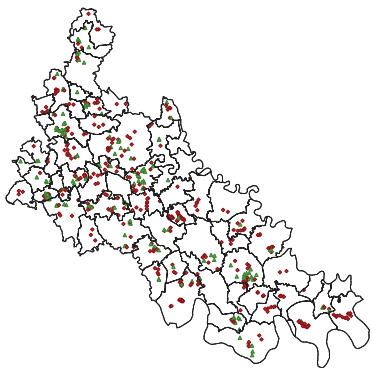
AZIONI IN ATTO

- 16 km di nuove piste ciclabili (in progetto o già in corso di realizzazione)
- Vento; Brezza Adda; Brezza Lambro
- Progetto di “inserimento ambientale” per migliorarne la qualità di 146 km di piste ciclabili

6 | RIDUZIONE DEL CONSUMO DI SUOLO

SCENARIO DI RIFERIMENTO AL 2030

NEI PGT SONO PREVISTI CIRCA 740 ha DI SUOLO LIBERO TRASFORMABILE DI CUI 250 ha PER ATTIVITÀ PRODUTTIVE



Nuove residenze

114.000mq di SLP per 14.512 abitanti teorici su suolo da rigenerare
210.000mq di SLP per 31.268 abitanti teorici su suolo libero
a cui si aggiungono

Nuovo produttivo

138,9 ha su aree da rigenerare
249,2 ha su suolo libero
a cui si aggiungono

APPLICAZIONE L.R. 31/2014

Residenziale **-45%**

Produttivo **-20%**

TARGET DEL PTCP AL 2030

Utilizzo prioritario degli **AMBITI DA RIGENERARE**

INCREMENTO DELLA RIDUZIONE TENDENZIALE

rispetto a quanto previsto dalla normativa regionale

Residenziale **almeno -50%**

Produttivo **-50%**

di cui:

→ il **30%** per la compensazione degli Accordi di Programma

AZIONI DEL PTCP

RIDURRE GLI AMBITI DI TRASFORMAZIONE SU SUOLO LIBERO

INCENTIVI al trasferimento del consumo di suolo negli ambiti di interesse provinciale (es: caselli, stazioni e scali ferroviari) con **INTERVENTI PEREQUATIVI** coordinati dalla Provincia a sostegno della qualità territoriale.

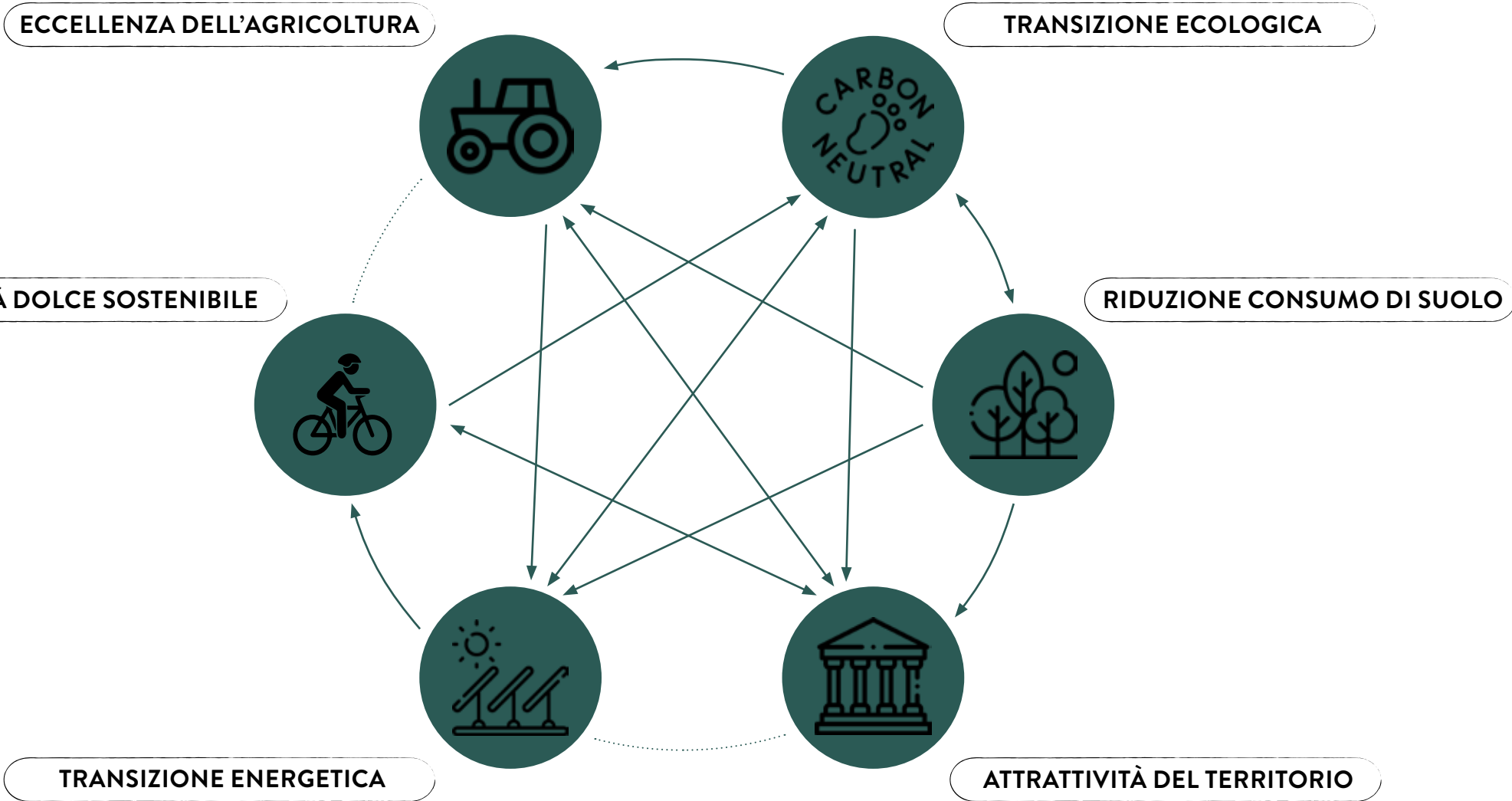
PEREQUAZIONE AMBIENTALE

in accordo con i Comuni che partecipano agli Accordi di Programma

AZIONI IN ATTO

Modello Accordi di Programma per gli interventi produttivi/logistica

CIRCULARITÀ DEI TEMATISTIMI



TEMPISTICHE

FASE 1 - 90 giorni

Pubblicazione e Avvio del Procedimento

Confronto con i sindaci e tavoli di confronto con cittadini, associazioni e stakeholder

Rapporto Preliminare e Conferenza di VAS

FASE 2 - 150 giorni

Proposta di PTCP e Rapporto Ambientale

Pubblicazione del Rapporto Ambientale e Seconda Conferenza di VAS

FASE 3 - 30 giorni

Parere motivato

Adozione

Pubblicazione

Deposito