

GREENPATH MONZA

Interreg
CENTRAL EUROPE



Co-funded by
the European Union

EVENTO GREENPATH MONZA+FIAB:

5 WORKSHOP PER LA MOBILITÀ IN BICICLETTA

GreenPATH



Mulini Asciutti
Parco di Monza
15 novembre 2025 | 14:00-18:00

Comune di Monza

Struttura PNNR, Progettazione Europea
Settore Mobilità, Viabilità, Patrimonio | Servizio Mobilità
Monza Mobilità

PROGRAMMA



ACCOGLIENZA | Ore 14:00 - 14:30

GreenPATH

IL PROGETTO EUROPEO GREENPATH | Ore 14:30



IL PROGETTO PILOTA GREENPATH MONZA



FIAB MonzainBici | Ore 14:50



INFORMAZIONI PRATICHE | Ore 15:10



Q&A - DOMANDE E FEEDBACK | Ore 15:20



DIVISIONE IN 5 GRUPPI E AVVIO WORKSHOP | Ore 15:30

Sindaco

Paolo Pilotto

Ass.ra alla mobilità

Irene Zappalà

Ass. al commercio

Carlo Abbà

Dirigente Struttura PNNR, Progettazione Europea

Dr.ssa Manuela Armati

Dirigente Settore Mobilità, Viabilità, Patrimonio

Arch. Carlo Maria Nizzola

Mobility Manager Comune di Monza

Arch. Donatella Beretta

Mobility Manager d'Area - Monza Mobilità

Arch. Anna Negri

GREENPATH

IL PROGETTO EUROPEO

Interreg
CENTRAL EUROPE



Co-funded by
the European Union

GreenPATH



Mulini Asciutti
Parco di Monza
15 novembre 2025 | 14:00-18:00

Comune di Monza

Arch. Andrea Piantoni
Settore Mobilità e Viabilità, Patrimonio | Servizio Mobilità

IL PROGRAMMA EUROPEO INTERREG CENTRAL EUROPE

OBIETTIVO

coinvolgere i paesi in progetti di cooperazione

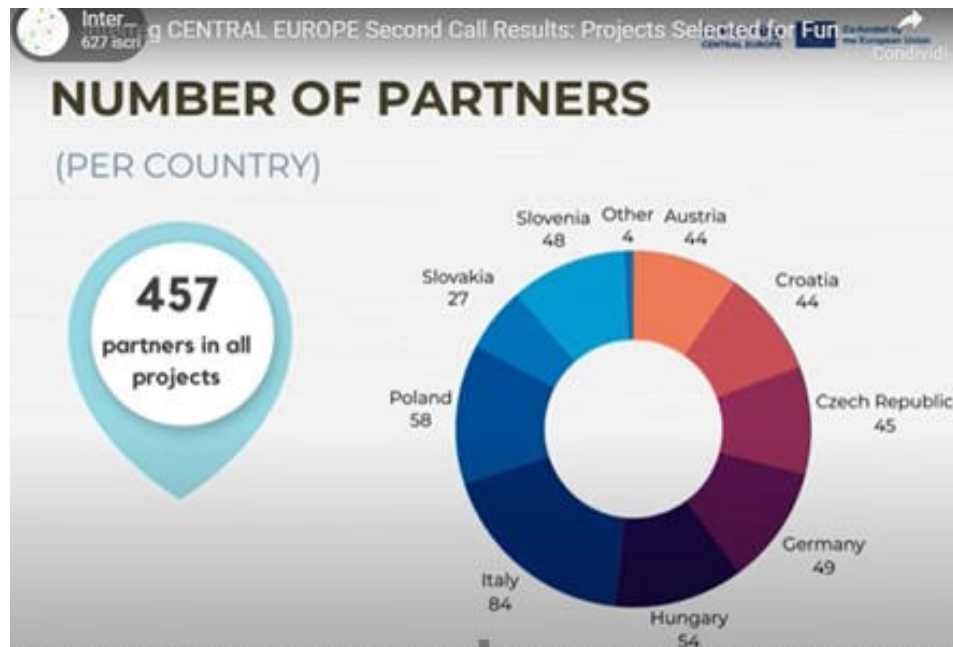
Dai 5 ai 12 partner

Fino a 2,4 MILIONI DI EURO DI FINANZIAMENTO FESR

TEMPISTICHE

PROGETTO CANDIDATO	MAGGIO 2023
AVVENUTO FINANZIAMENTO	APRILE 2024
ATTIVAZIONE DEL PROGETTO	MAGGIO 2024
CONCLUSIONE	OTTOBRE 2026

N° PROGETTI CANDIDATI	280
N° PROGETTI FINANZIATI	47



IL PROGETTO EUROPEO GREENPATH

GreenPATH è un progetto volto a favorire soluzioni sostenibili per gli spostamenti casa-scuola e casa-lavoro di studenti e lavoratori nelle Aree Urbane Funzionali (FUA) dell'Europa Centrale. L'obiettivo è sviluppare soluzioni di mobilità intelligenti e sostenibili attraverso sperimentazioni elaborati da 11 Partner (amministrazioni pubbliche, agenzie ed operatori della mobilità, università ed enti di ricerca) e 12 Partner Associati.



GLI 11 PARTNER EUROPEI GREENPATH



Lead partner

📍 Bologna, Italy



COMUNE DI
MONZA

📍 Monza, Italy



redmint

📍 Milan, Italy



📍 Trieste, Italy



TECHNISCHE
UNIVERSITÄT
BERLIN

📍 Berlin, Germany



BOKU
UNIVERSITY

📍 Vienna, Austria



University of Maribor

Faculty of Civil Engineering,
Transportation Engineering
and Architecture

📍 Maribor, Slovenia



📍 Budapest, Hungary



📍 Kecskemét, Hungary



📍 Zagreb, Croatia



📍 Osijek, Croatia

I PARTNER EUROPEI GREENPATH



GLI 8 PROGETTI PILOTA GREENPATH

LAVORATORI

**FUA Kecskemét -
Ungheria**

Autobus DRT a
chiamata

STUDENTI

**FUA Berlino, Università
TUB - Germania**

Promozione uso
bicicletta

STUDENTI

**FUA Maribor, Università
di Maribor - Slovenia**

Biciclette elettriche

LAVORATORI

FUA Monza - italia

Incentivi all'uso della
bicicletta

LAVORATORI

FUA Ravenna - Italia

Piattaforma per Mobility
Management

Gamification

LAVORATORI

FUA Osijek - Croazia

Test di 3
soluzioni casa-lavoro

STUDENTI

**FUA Vienna, BOKU
University - Austria**

Promozione
ciclabilità

GREENPATH MONZA CONTESTO

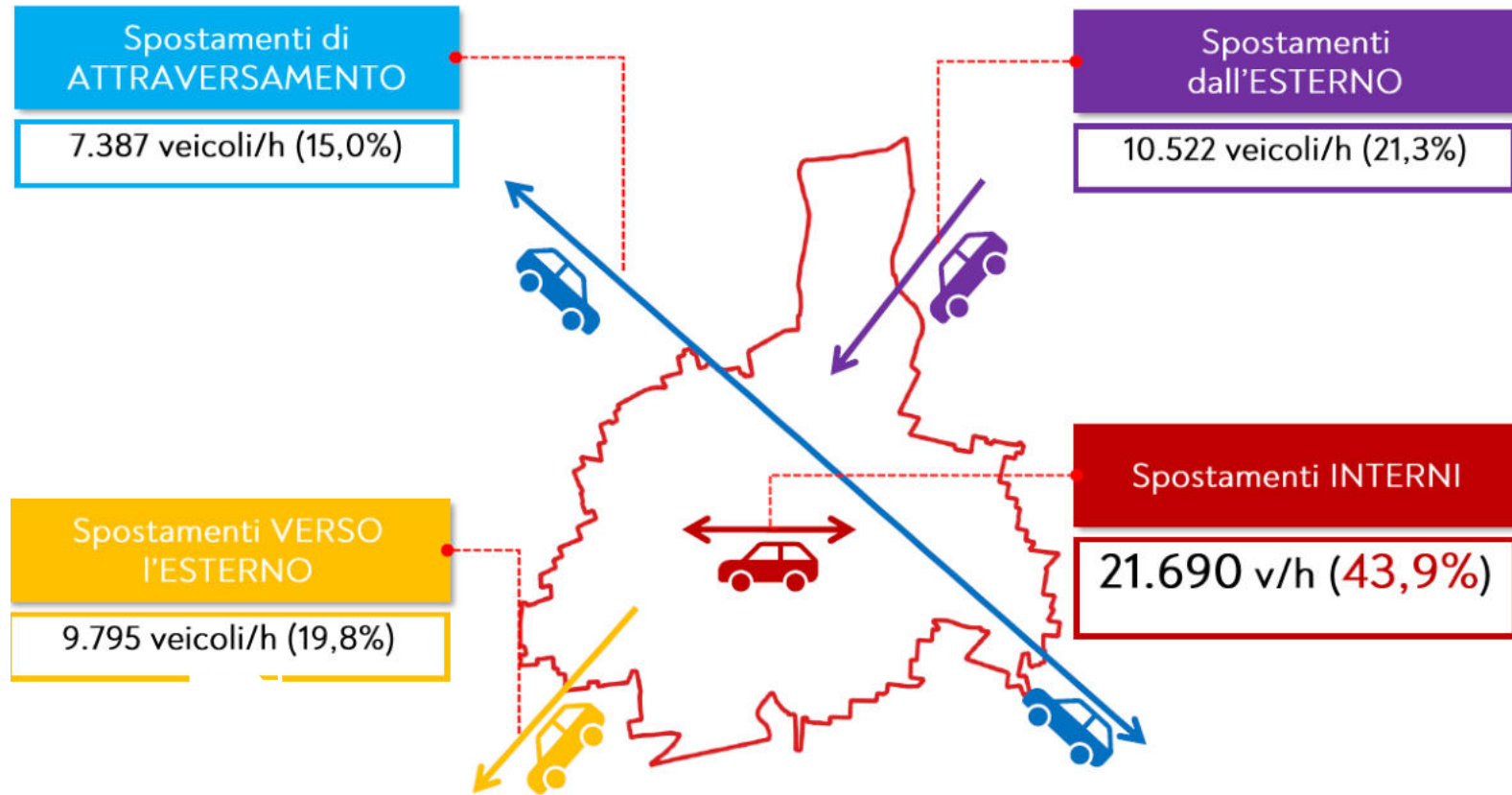


Dati generali:

- circa 125.000 abitanti
- 3^a città più popolosa della Lombardia
- 5° capoluogo più popoloso d'Italia per densità con circa 4,000 unità/km² (più del doppio della media nazionale)
- area: 33 km², inclusi 7 km² di Parco
- presenza di un polo universitario

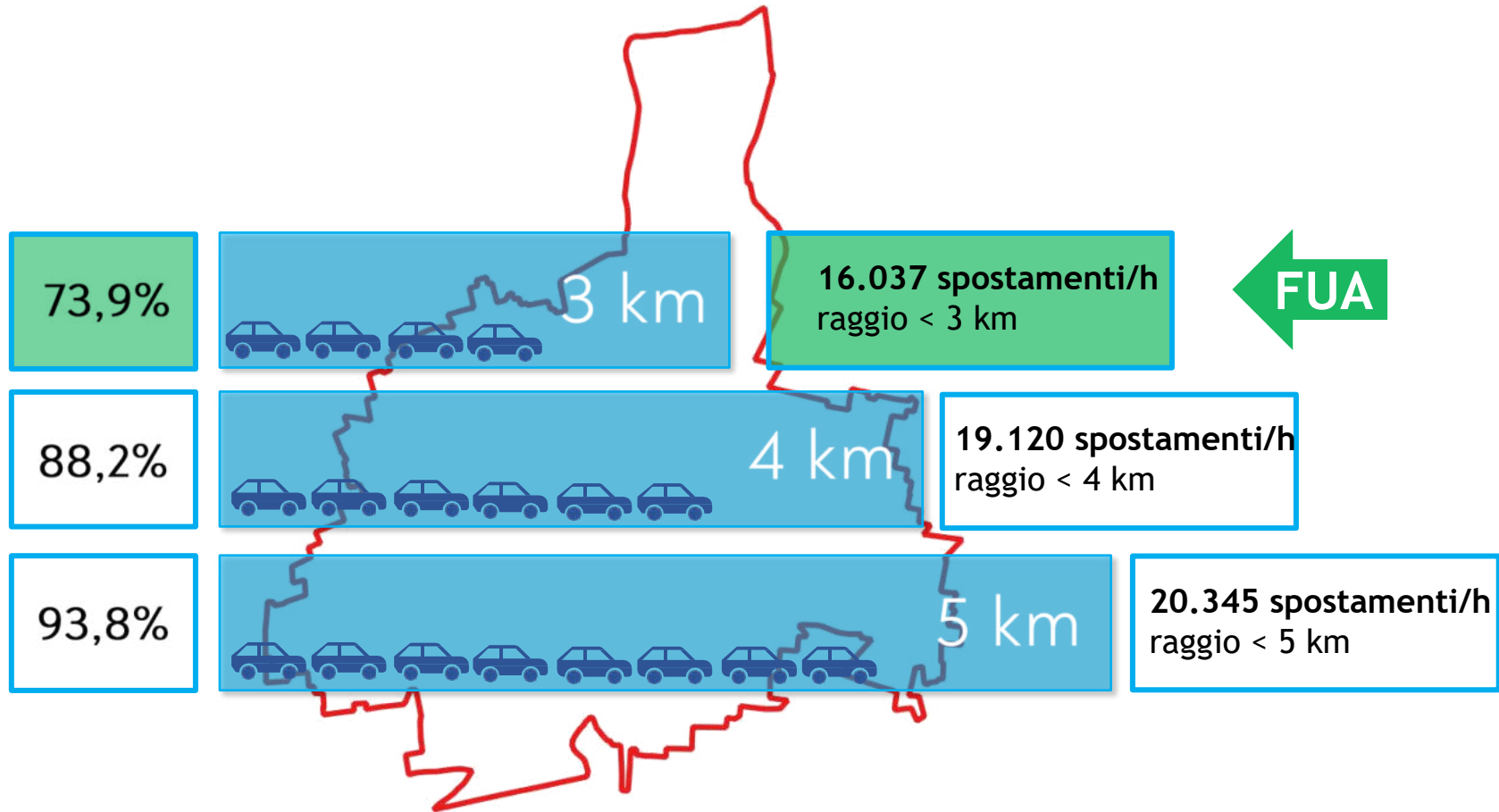


GREENPATH MONZA CONTESTO



La matrice di spostamenti auto calibrata in ora di punta (07:30-08:30), riferita al territorio provinciale, ha una consistenza pari a 109.492. Gli spostamenti che interessano la rete urbana ricadente nei confini del comune di Monza sono, in totale, 49.394 veicoli equivalenti.

GREENPATH MONZA CONTESTO



GREENPATH MONZA CONTESTO



Monza è tra le province europee con la più alta concentrazione di PM 2.5 nell'aria

Valore medio annuale PM2.5 - $\mu\text{g}/\text{m}^3$											
	2013	2014	2015	2016	2017	2018	2019	2020	2021	2022	Var%
PM2.5 - $\mu\text{g}/\text{m}^3$	30	24	25	26	28	22	19	20	16	20	-33.3

Tabella 19: Valore medio annuale concentrazioni PM2.5 Elaborazione dati ARPA Lombardia a cura di Monza Mobilità

Giorni di superamento della media giornaliera (fissata per 25 - $\mu\text{g}/\text{m}^3$)											
	2013	2014	2015	2016	2017	2018	2019	2020	2021	2022	Var%
n. giorni	168	134	125	147	156	125	94	107	82	110	-34.5

Tabella 20: Giorni di superamento soglia per anno Elaborazione dati ARPA Lombardia a cura di Monza Mobilità

Bisogna specificare che il **valore di soglia massima** per le emissioni di PM2.5 secondo la prossima direttiva europea che entrerà in vigore **nel 2030**, si abbassa il limite a **10 $\mu\text{g}/\text{m}^3$** . Mentre il limite guida definito **dall'OMS** è pari a **5 $\mu\text{g}/\text{m}^3$** .

GREENPATH MONZA CONTESTO

PIANO URBANO MOBILITÀ SOSTENIBILE

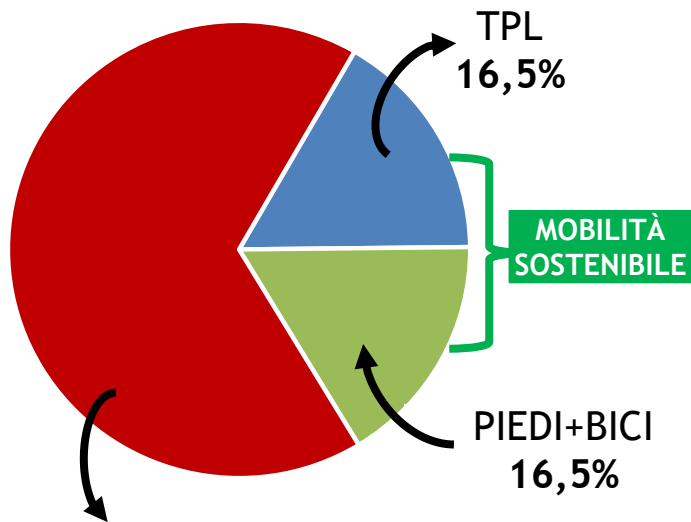


5 Obbiettivi strategici e 20 azioni del PUMS.

1. Innovativa e Sostenibile
2. Accessibile e Inclusiva
3. Attrattiva
4. Sicura
5. Policentrica, per promuovere: Politiche di Mobility management con aziende e scuole

GREENPATH MONZA CONTESTO

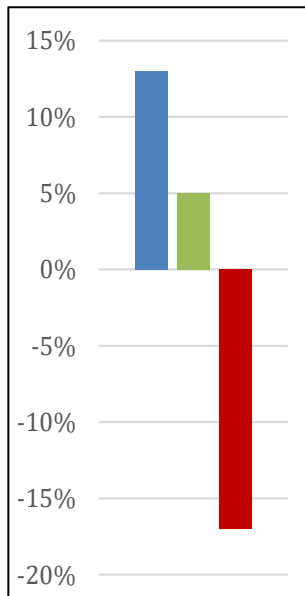
Scenario ATTUALE



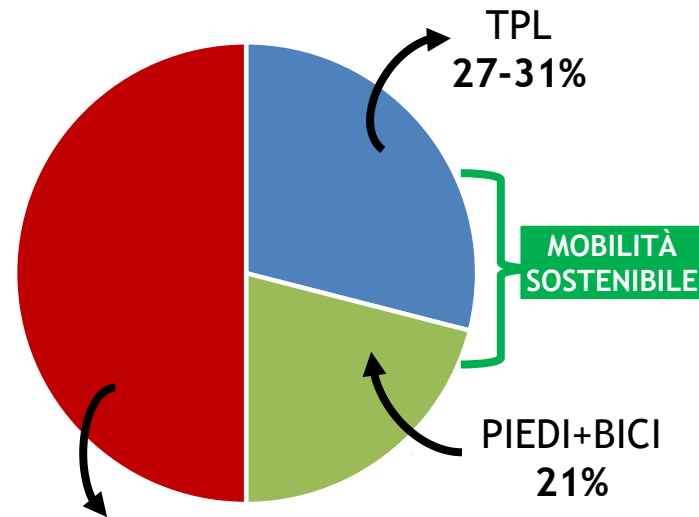
AUTO + MOTO 67%

Mobilità NON SOSTENIBILE

Variazione



Scenario PUMS

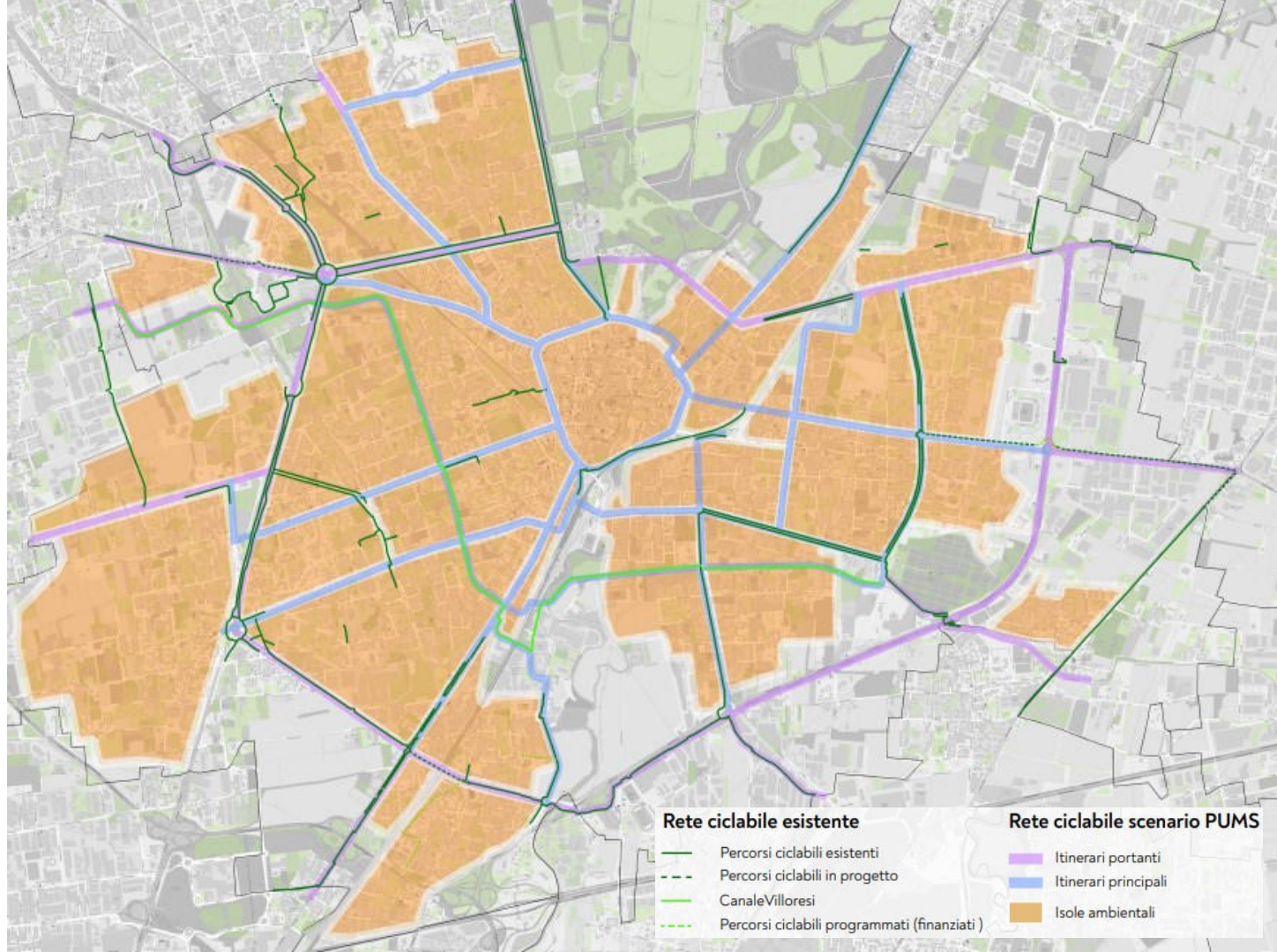


AUTO + MOTO 48-52%

Mobilità NON SOSTENIBILE

PUMS

PIANO URBANO MOBILITÀ SOSTENIBILE



GREENPATH MONZA

Interreg
CENTRAL EUROPE



Co-funded by
the European Union

IL PROGETTO PILOTA SU MONZA

www.comune.monza.it/it/page/greenpath-monza



GreenPATH



Mulini Asciutti
Parco di Monza
15 novembre 2025 | 14:00-18:00

Comune di Monza

Arch. Andrea Piantoni
Settore Mobilità e Viabilità, Patrimonio | Servizio Mobilità

GREENPATH MONZA

DESCRIZIONE PILOT MONZA

Il progetto pilota richiede l'installazione di un dispositivo sulle biciclette dei dipendenti coinvolti.

Il dispositivo permette il monitoraggio dell'uso delle biciclette e di incentivare i dipendenti virtuosi con premi e voucher.

Il kit contiene:

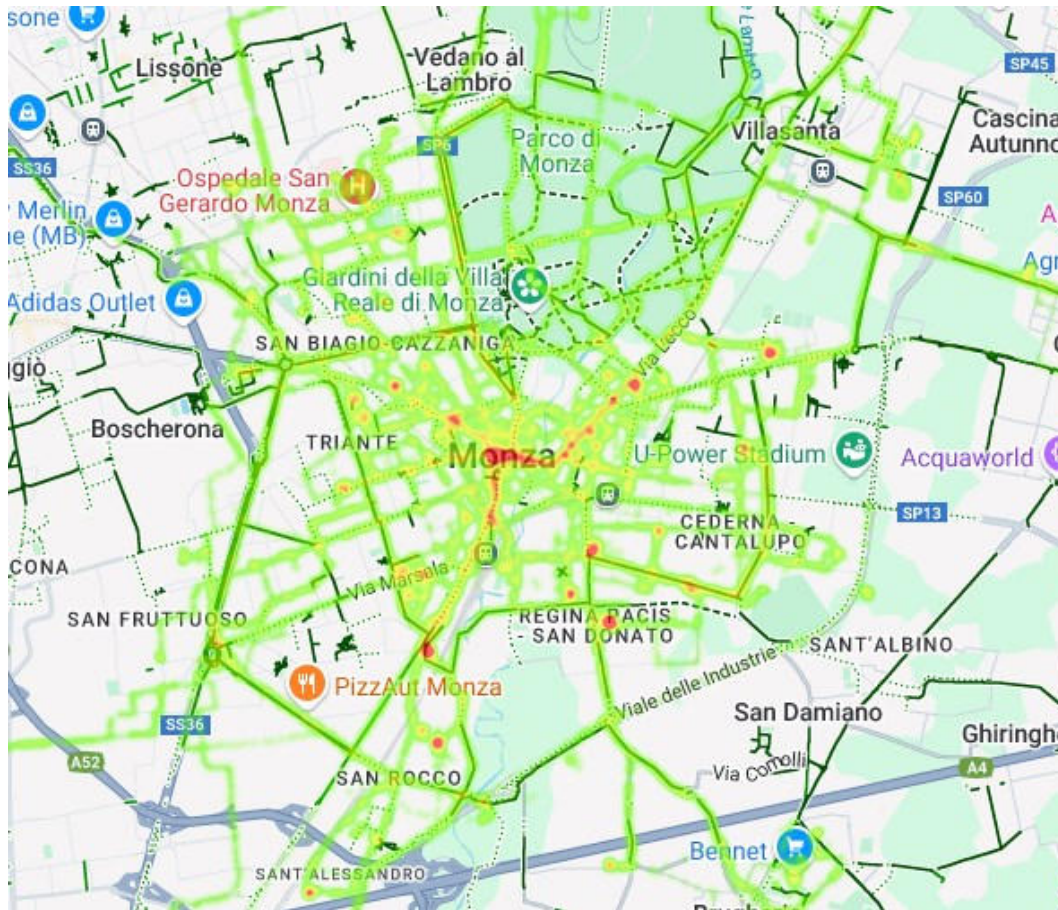
- Un **dispositivo hardware** che certifica con precisione la distanza percorsa in km;
- Una **luce LED** di segnalazione;
- Una **targa catarifrangente**;
- Un **sostegno per smartphone**;

Inoltre il kit permette di:

- **monitorare il traffico ciclabile** tramite software per la Pubblica Amministrazione;
- **Attivare iniziative di raccolta punti** per incentivare la ciclabilità e promuovere il commercio urbano/locale;
- **Pubblicizzare le offerte degli esercenti** per attrarre nuovi clienti.



GREENPATH MONZA DASHBOARD PUBBLICA



GREENPATH MONZA DASHBOARD PUBBLICA



Volumes By day



Users By age range



I dati raccolti, visibili nella DASHBOARD <https://web.pin.bike/open/57> permetteranno il monitoraggio dei flussi di ciclisti e dei percorsi preferenziali e supporteranno la PA nelle scelte future riguardanti le infrastrutture ciclabili (sia per spostamenti di lavoro che per svago)

GREENPATH MONZA DASHBOARD PUBBLICA

https://web.pin.bike/open/57



GREENPATH - MONZA



Periodo Iniziativa

Data inizio

01/07/2025

Data fine

31/12/2025

I valori mostrati si riferiscono al mese di:

TUTTO IL PERIODO INIZIATIVA

MAPPA

STATISTICHE

IMPATTO

CLASSIFICHE

NEGOZI

Filtra per tag

Filtra per provincia



Alimentari



Ristoranti - Bar - Pub



Cura della persona, Abbigliamento - Ac...



Altro, Cura della persona

TEMPISTICHE

Giugno 2025

COINVOLGIMENTO
stakeholders

Luglio 2025

AVVIO PROGETTO PILOTA
con inizio distribuzione dei kit

6 mesi

DURATA MINIMA
del progetto pilota

Dicembre 2025

FINE DELLA SPERIMENTAZIONE
CON VOUCHER
inizio dell'analisi dei dati

+ 6 MESI

Dic-Giu 20255

SPERIMENTAZIONE
SENZA VOUCHER
analisi dei dati

GREENPATH MONZA

Interreg
CENTRAL EUROPE



Co-funded by
the European Union

INFORMAZIONI DI PARTECIPAZIONE

GreenPATH



Mulini Asciutti
Parco di Monza
15 novembre 2025 | 14:00-18:00

Comune di Monza
Arch. Andrea Piantoni
Settore Mobilità e Viabilità, Patrimonio | Servizio Mobilità

LE AZIENDE

CHI E COME PUÒ ADERIRE?

AZIENDE CHE HANNO:

1

ALMENO UNA SEDE CON PIÙ DI 100 LAVORATORI
SUL TERRITORIO DI MONZA

2

CONSEGNATO IL PROPRIO
PIANO SPOSTAMENTI CASA-LAVORO (PSCL) AL COMUNE

LE AZIENDE

CHE HANNO ADERITO

10

DELLE 17 AZIENDE CON PSCL



LE AZIENDE

CHE HANNO ADERITO

+2

COMUNE DI MONZA
+ MONZA MOBILITÀ



LE AZIENDE

CHE HANNO ADERITO

12

“AZIENDE” TOTALI



I LAVORATORI CHI E COME PUÒ ADERIRE?

LAVORATORI:

1

DI UNA DELLE AZIENDE ADERENTI

2

HANNO SEDE PRINCIPALE SUL TERRITORIO DI MONZA



Il progetto non è limitato ai soli residenti, ma è aperto a tutti i lavoratori a prescindere dalla residenza e dall'origine del loro spostamento casa-lavoro

I LAVORATORI CHE HANNO ADERITO

196

SU 243 KIT PRENOTATI



I LAVORATORI

VUOI ADERIRE?

44

KIT DISPONIBILI



I LAVORATORI COME ADERIRE?



ISCRIVENDOSI POI ALL'INIZIATIVA GREENPATH MONZA SEGUENDO LE
ISTRUZIONI RICEVUTE VIA E-MAIL DAL PROPRIO MOBILITY MANAGER AZIENDALE



viene chiesto ai lavoratori di utilizzare l'indirizzo e-mail aziendale per garantire l'appartenenza ad una delle aziende aderenti

I COMMERCianti

CHI E COME PUÒ ADERIRE?

COMMERCianti:

1

CON ATTIVITÀ COMMERCIALE SUL TERRITORIO DI MONZA

I COMMERCianti

CHE HANNO GIÀ ADERITO

4

GIÀ REGISTRATI

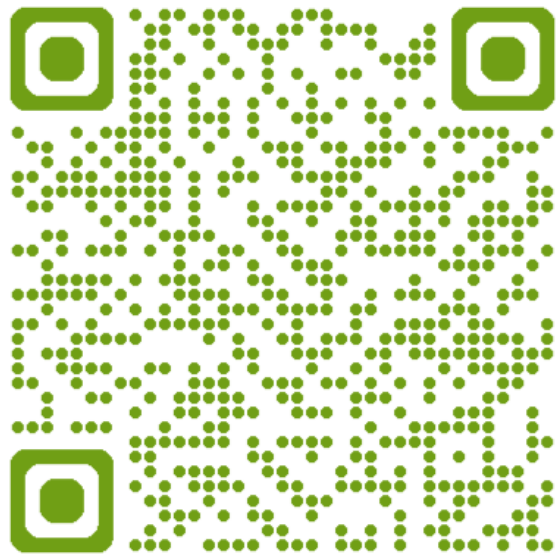


voi stessi potete aiutare il coinvolgimento ed invitare i vostri negozi di fiducia ad iscriversi

I COMMERCianti

COME ADERIRE?

REGISTRANDOSI SUL PORTALE PIN BIKE:



www.pin.bike/negozi



Una volta registrati i negozianti potranno da subito accettare i voucher
I commercianti verranno rimborsati da Pin Bike entro il mese successivo all'utilizzo

I COMMERCianti

ACCETTAZIONE DEI VOUCHER



Scanner Voucher da fotocamera (Tablet, smartphone)

Convalida Premi/Voucher

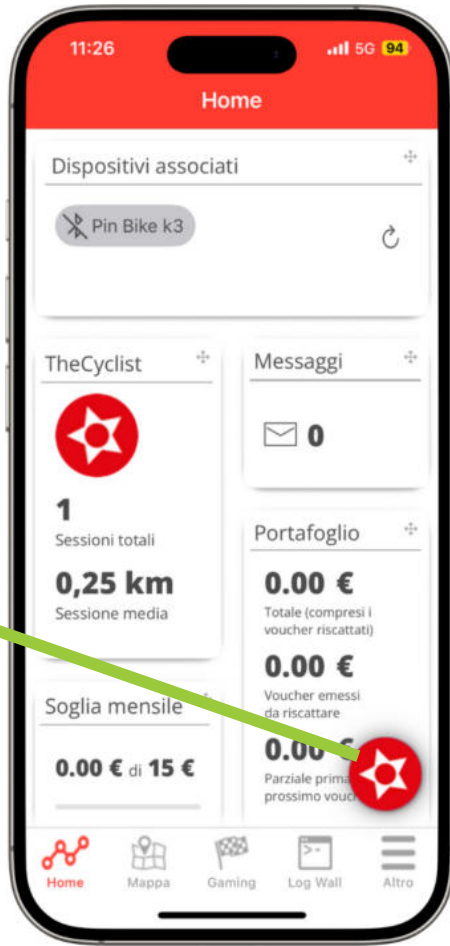
Se un utente ciclista viene nel tuo negozio con un codice coupon, inseriscilo nel campo sottostante per convalidarlo oppure scansalo il qr code cliccando sull'icona della macchina fotografica

Inserisci codice

VERIFICA

USO DEI KIT

Avvio sessione



USO DEI KIT



CLASSIFICHE

2 TIPOLOGIE DI VOUCHER MENSILI



"RIMBORSO KILOMETRICO"

CONTANO I KM PERCORSI

TUTTI GLI SPOSTAMENTI

SIA CASA-LAVORO (ANCHE FUORI MONZA)

CHE PER SVAGO (SOLO A MONZA)

0,30 euro al km

max 2,00 € al giorno

max 15,00 € al mese



"PREMIO CLASSIFICA"

CONTANO IL NUMERO DI SESSIONI
CASA-LAVORO-CASA NEL MESE

SOLO I TRAGITTI CASA-LAVORO

1° = 50 euro

2° = 40 euro

3° = 30 euro

4° = 20 euro

5° = 10 euro

CLASSIFICHE

CLASSIFICA

"PARTECIPAZIONE"



CONTA LA PARTECIPAZIONE A SONDAGGI ED
INIZIATIVE TRAMITE APP E AGLI EVENTI DEL PROGETTO

SUI 6 MESI TOTALI



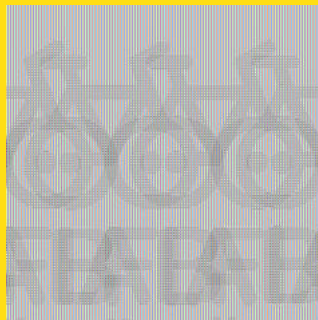
Tutte le informazioni relative alle premialità verranno comunicate ufficialmente sulla pagina del progetto e direttamente via app o e-mail

CLASSIFICHE

100 PUNTI

AI PARTECIPANTI VENUTI OGGI IN BICI





Promuovere la bicicletta Cambiare le città

Le nostre iniziative



Chi siamo

Siamo la Federazione Italiana Ambiente e Bicicletta.

Un'organizzazione ambientalista basata sul volontariato e animata dalle associazioni locali diffuse nel territorio.

Da oltre 30 anni promuoviamo l'uso **quotidiano della bicicletta e del cicloturismo** per migliorare la qualità della vita delle persone, proteggere l'ambiente e contrastare la crisi climatica.



I valori

Grazie all'impegno di migliaia di volontarie e volontari difendiamo valori come il **rispetto dell'ambiente**, il **diritto a muoversi liberamente** e **in sicurezza**, l'**equità**, l'**inclusione**.



Riferimento italiano

Siamo un **partner consolidato** e solido con **un'alta reputazione sui temi della mobilità in bicicletta**.

Abbiamo alle spalle oltre 30 anni di attività di advocacy e collaborazione con le istituzioni.



Siamo riconosciuti dal Ministero dell'Ambiente quale associazione di protezione ambientale.



Protocollo d'intesa con il Ministero dell'Istruzione e merito che permette di proporre progetti da inserire sul portale Edustrada del MIM.

Facciamo parte della Federazione Ciclistica Europea



EUROPEAN CYCLISTS' FEDERATION

Siamo dal 2011



National EuroVelo
Coordination Centre



Italy
Italia



Accordi istituzionali

Collaboriamo con diversi enti per
promuovere l'utilizzo della bicicletta
in diversi ambiti.





La mission

Per strade più sicure e città più vivibili.

Insieme riportiamo al centro le persone
e le biciclette.

Lo facciamo dialogando con le
amministrazioni e organizzando iniziative
riguardanti la mobilità quotidiana, le scuole,
il cicloturismo e il nostro Centro Studi e
sviluppando progetti per aziende e tutti i
cittadini.

I nostri temi



CICLISMO URBANO

Bicicletta come mezzo di trasporto quotidiano



CENTRO STUDI

Stesura di analisi, progetti e documenti tecnici



BAMBINI E RAGAZZI

Percorsi formativi e attività didattiche per le scuole



CICLOTURISMO

Sostegno al turismo in bicicletta



ADVOCACY

Relazioni istituzionali e advocacy nei confronti dei pubblici poteri



COMUNICAZIONE

Campagne di comunicazione e promozione

FIAB in numeri

160

associazioni
e sedi locali

20.000

soci e socie

che si muovono ogni giorno in
bicicletta riducendo l'impatto
dei loro spostamenti quotidiani



FIAB in numeri



3.780

viaggi ed escursioni
all'anno

130.000

persone coinvolte in
tutta Italia



I canali di comunicazione

Principali canali



fiabitalia.it



Newsletter



Ufficio stampa



Magazine

Social



FIAB Italia



fiab_italia



FIAB

Altri siti





I nostri progetti



I nostri progetti



“Comuni Ciclabili” è il riconoscimento istituito da FIAB, che attesta il grado di ciclabilità dei comuni italiani. Gli obiettivi sono incentivare i comuni italiani ad adottare politiche a favore della mobilità ciclistica; premiare l’impegno di chi ha già messo in campo delle iniziative bike-friendly valorizzando le località più accoglienti per chi si muove in bicicletta.

Il riconoscimento attribuisce alle località un punteggio da 1 a 5 assegnato sulla base di diversi parametri e rappresentato da altrettanti “bike-smile” sulla bandiera.

Per ottenere il riconoscimento il comune deve possedere almeno due requisiti tra tutti quelli richiesti: uno nell’area “infrastrutture urbane” (ciclabili urbane e moderazione traffico e velocità) e uno in almeno una delle altre tre aree (“cicloturismo”, “governance” e “comunicazione & promozione”).



I nostri progetti

Bicitalia
RETE CICLABILE NAZIONALE FIAB

Bicitalia rappresenta un network cicloturistico, di dimensione sovraregionale e di collegamento con i paesi confinanti, sul modello delle diverse reti ormai realizzate con successo in diversi paesi dell'Europa.

Nel sito dedicato FIAB sta gradualmente "mappando" tutti i percorsi proposti, su tracciati già percorribili (piste ciclabili o strade secondarie), percorsi che sono quindi visualizzabili nel sito o scaricabili in formato gpx.

Bicitalia si fonda sull'ossatura di EuroVelo della quale FIAB è Coordinatore per il territorio nazionale.



20

itinerari
individuati



20

regioni
attraversate



18.000

km totali



Bicitalia / 2022
RETE CICLABILE NAZIONALE



Legenda		
Eurovelo 7	1	Bicitalia 1 - Ciclovie del Sole
Eurovelo 8	2	Bicitalia 2 - Ciclovie del Po
Eurovelo 5	3	Bicitalia 3 - Ciclovie Transalpina
	4	Bicitalia 4 - Ciclovie Dolomiti - Venezia
	5	Bicitalia 5 - Ciclovie Roma - Toscana
	6	Bicitalia 6 - Ciclovie Adriatiche
	7	Bicitalia 7 - Ciclovie Tevere - Valeria
	8	Bicitalia 8 - Ciclovie degli Appennini
	9	Bicitalia 9 - Ciclovie Salento
	10	Bicitalia 10 - Ciclovie del Borbone
	11	Bicitalia 11 - Ciclovie dell'Acquedotto Pugliese
	12	Bicitalia 12 - Ciclovie Pedemontane Alpi
	13	Bicitalia 13 - Ciclovie Claudia Augusta
	14	Bicitalia 14 - Ciclovie Magna Grecia
	15	Bicitalia 15 - Ciclovie Salsomaggiore - Mare
	16	Bicitalia 16 - Ciclovie della Sardegna
	17	Bicitalia 17 - Ciclovie Alpi Adria - Riva
	18	Bicitalia 18 - Ciclovie Fano Grosseto
	19	Bicitalia 19 - Ciclovie Tirreno
	20	Bicitalia 20 - Ciclovie NDA

PROGETTO PROMOSSO DA



I nostri progetti



FIAB è Centro di Coordinamento EuroVelo in Italia facente parte del network NECCs (National EuroVelo Coordination Centres) insieme ad altri 24 paesi, ma era già Coordinatore in Italia dal 2011.

Il Centro di coordinamento nazionale EuroVelo (NECC) ha l'obiettivo di guidare questo lavoro in ogni paese attraversato dai percorsi EuroVelo. FIAB gestisce direttamente i rapporti con le Regioni Italiane e altri partner pubblici e privati per sviluppare il cicloturismo nel nostro Paese e, in particolare, gli itinerari EuroVelo.

EuroVelo è la rete ciclabile più estesa al mondo che con 17 percorsi ciclabili a lunga percorrenza consente di andare in bicicletta da nord a sud e da est a ovest dell'Europa. In Italia, quattro di questi itinerari svelano bellezze, storie e panorami unici invitandoti a scoprire il mondo con lentezza e meraviglia. Solo i percorsi approvati dalla European Cyclists' Federation possono essere chiamati EuroVelo.



I nostri progetti



**AZIENDA
BIKE FRIENDLY
CERTIFICAZIONE**

La certificazione FIAB “Azienda Bike Friendly” (CFEITA) per l’Italia riconosce ufficialmente le aziende che si contraddistinguono per aver realizzato al loro interno un ambiente di lavoro che promuove e sostiene l’utilizzo della bicicletta.

Ideata da un Consorzio di 16 partners, la Certificazione consente alle aziende di misurarsi con l’unico standard europeo volontario per le sedi lavorative. Il protocollo fornisce un pacchetto di misure ampio e flessibile che spazia in sei ambiti di azione per aiutare le imprese a migliorare e promuovere la ciclabilità e diventare bike friendly. Più elevati sono gli standard soddisfatti, maggiore è il livello che l’azienda può raggiungere. Sono previsti tre livelli di merito: Bronzo, Argento e Oro. Alle aziende con meno di 10 dipendenti viene assegnato lo stemma blu.

[Per maggiori informazioni clicca qui](#)



**FIAB CERTIFICATION
BIKE FRIENDLY COMPANY**
Italian Cycle Friendly Employer Certification (CFE-ITA)

PRACTICAL GUIDE



Co-funded by the Intelligent Energy Europe
Programme of the European Union



I nostri progetti



CIAB, il Club delle Imprese Amiche della Bicicletta, mette in rete tra loro tutte le aziende, gli enti amministrativi e gli operatori economici che ritengono importante promuovere la mobilità sostenibile e ciclistica, nell'ottica di un sistema di sviluppo sostenibile e vicino alle persone.

L'azienda che aderisce a CIAB dimostra una sensibilità particolare verso l'ambiente e dà l'esempio ai propri cittadini incentivando l'uso della bicicletta in primo luogo verso i propri dipendenti. L'associazione mette in rete tra loro tutte le aziende, gli enti, i professionisti, gli operatori turistici che abbiano a cuore l'importanza della mobilità sostenibile.



AL LAVORO IN BICI E PER LA BICI.

Per la tua azienda è importante la mobilità sostenibile e ciclistica? Aderire a CIAB è il prossimo passo.

I nostri progetti



Albergabici è un servizio della FIAB rivolto a tutti i cicloturisti che ha l'obiettivo di segnalare le strutture ricettive idonee ai ciclisti, con lo scopo di mettere in rete utili informazioni, altrimenti difficilmente reperibili, per chi viaggia in bicicletta o semplicemente intende effettuare alcune escursioni nei dintorni del suo luogo di vacanza.

Il servizio è integrato con il portale Bicitalia.org che consente di visualizzare la posizione delle strutture in riferimento alle principali Ciclovie di Bicitalia. All'interno di Albergabici sono presenti le strutture ricettive attestate da FIAB come "Amiche della Bicicletta", coloro cioè che hanno tutti i requisiti per essere considerate ideali per l'ospitalità ai ciclovialgiatori.



TROVA LA STRUTTURA BIKE FRIENDLY PER LE TUE VACANZE



Dove vuoi andare?





I nostri eventi



Maggio

Bimbimbici®

Il futuro arriva in bicicletta

Bimbimbici è una iniziativa nazionale rivolta alle famiglie per incentivare l'uso della bicicletta tra le nuove generazioni.

La data è la seconda domenica di maggio.

L'evento è una vera e propria occasione di festa. Il "popolo" di Bimbimbici è costituito dalle persone (grandi e piccini) che amano la bicicletta, la natura e desiderano vivere rispettando l'ambiente. Bimbimbici vuole sollecitare una riflessione sulla necessità di creare zone verdi e piste ciclabili per aumentare la vivibilità dei centri urbani dando spazio alle persone.

Statistiche

210

eventi

18

regioni

±200

città coinvolte

±40.000

partecipanti stimati



Giugno

LE GIORNATE NAZIONALI DEL CICLOTURISMO

Le Giornate Nazionali del Cicloturismo, alla scoperta dei territori in bici sono un'iniziativa rivolta ai neofiti per avvicinarli a questa nuova forma di turismo sostenibile e far loro scoprire i territori in bicicletta.

Centinaia di pedalate semplici su tutto il territorio nazionale organizzate grazie alla preziosa collaborazione delle associazioni FIAB locali che conoscono in maniera accurata il territorio per essere i migliori accompagnatori da seguire per chi si avvicina al mondo del cicloturismo per la prima volta.

Statistiche

210
eventi

18
regioni

±200
città coinvolte

±40.000
partecipanti stimati



15-16 GIUGNO 2024  

GIORNATE NAZIONALI DEL CICLOTURISMO

alla scoperta dei territori in bicicletta



con il patrocinio di



Settembre

SETTIMANA
EUROPEA
DELLA **MOBILITÀ**
...IN BICICLETTA!

FIAB dal 2005 promuove insieme ai suoi volontari con centinaia di eventi su tutto il territorio nazionale la Settimana Europea della Mobilità in Bicicletta.

Questa iniziativa è realizzata parallelamente all'European Mobility Week promossa dalla Commissione Europea per sensibilizzare, attraverso eventi e campagne organizzate in tutti i paesi della UE, sulla necessità di avere una mobilità differente, che metta sicurezza e tutela dell'ambiente al centro.

Statistiche

300

eventi

252

organizzatori

175

città coinvolte

±70.000

partecipanti stimati



SETTIMANA **EUROPEA** DELLA **MOBILITÀ**
16-22 SETTEMBRE

La condivisione dello spazio pubblico



#MobilityWeek



Settembre



All'interno della

SETTIMANA
EUROPEA
DELLA MOBILITA'
...IN BICICLETTA!

CAR FREE WEEK

Una settimana senza utilizzare l'auto: è la sfida che FIAB ha lanciato per la prima volta nel 2018 attraverso i social e che è stata raccolta da oltre 500 persone che hanno condiviso, giorno dopo giorno, le proprie esperienze quotidiane con altri ciclisti!

BIKE TO WORK

DAY

FIAB promuove all'interno della SEM la Giornata Nazionale del **Bike to Work**, in cui **tutti sono invitati a scegliere di usare la bicicletta nel tragitto casa-lavoro.**



Settembre

SETTIMANA
EUROPEA
DELLA **MOBILITA'**
...IN BICICLETTA!

PARK(ING) DAY

All'interno della Settimana Europea della Mobilità sostenibile si tiene il Park(ing)Day, un evento annuale per convertire temporaneamente aree occupate da parcheggi in spazi pubblici di socialità.

L'obiettivo dell'iniziativa è porre l'attenzione sull'eccessiva quantità di spazio delle nostre città occupato dalle automobili private e sull'importanza della riappropriazione di questi spazi da parte dei cittadini. L'interrogativo da porsi a riguardo è: Che cosa manca nella città o nel quartiere? **FIAB fornisce un manuale per la realizzazione di spazi sociali all'interno di parcheggi, con linee guida per la sostenibilità e il rispetto dei regolamenti cittadini.**



Settembre

BICISTAFFETTA

Bicistaffetta, il più importante evento di advocacy del cicloturismo promosso dalla Federazione, in collaborazione con i territori attraversati.

Lo scopo è quello di testare gli itinerari della rete nazionale Bicalta e mantenere alta l'attenzione di amministrazioni, territori e opinione pubblica sull'importanza di infrastrutture ciclistiche, sicure e di qualità, funzionali sia alla mobilità quotidiana sia allo sviluppo dell'economia legata al turismo in bicicletta.

Protagonisti di questo evento i volontari, che pedalano sotto la bandiera della FIAB nei giorni della Bicistaffetta, diventano ambasciatori del cicloturismo incontrando ogni giorno, tappa dopo tappa, amministratori, istituzioni e cittadini, in una azione di sensibilizzazione sui temi della mobilità ciclistica e del cicloturismo.



Durante l'anno

Eventi e fiere di settore

FIAB partecipa attivamente alle principali fiere di settore con talk e convegni dedicati alla mobilità sostenibile, al cicloturismo e alla promozione della bicicletta, consolidando il proprio ruolo di riferimento a livello nazionale.

Grazie alla sua lunga esperienza e alla rete capillare di associazioni locali, FIAB porta alle fiere un contributo unico e autorevole, frutto di decenni di impegno sul territorio. Queste occasioni mirano a sensibilizzare sempre più persone, a promuovere la cultura della bicicletta e a fare rete con tutti coloro che condividono la visione di un futuro più sostenibile e accessibile.



Domanda mobilità veicolare ora di punta a Monza*

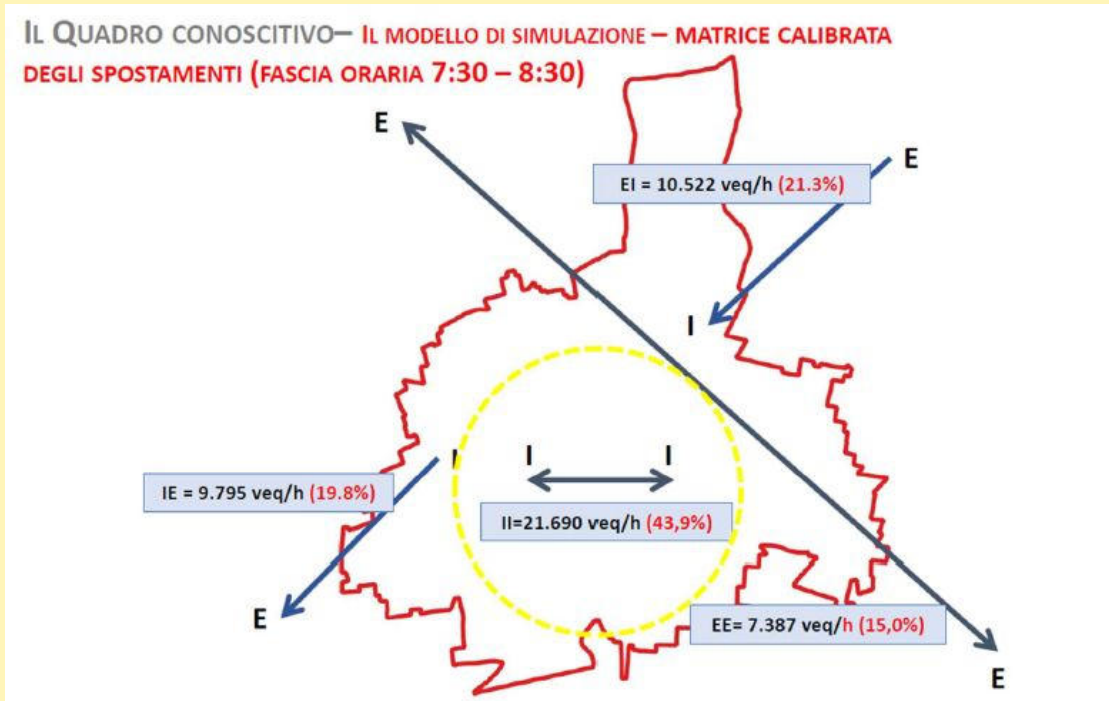
44% interno-interno

94% inferiore ai 5 km

88% inferiore ai 4 km

74% inferiore ai 3 km

cioè 16.050 auto



A Monza

Tasso di motorizzazione* a Monza

668 auto ogni 1000 abitanti



Unisciti a noi per pedalare verso un futuro sostenibile!

Per maggiori informazioni:

fiabitalia.it

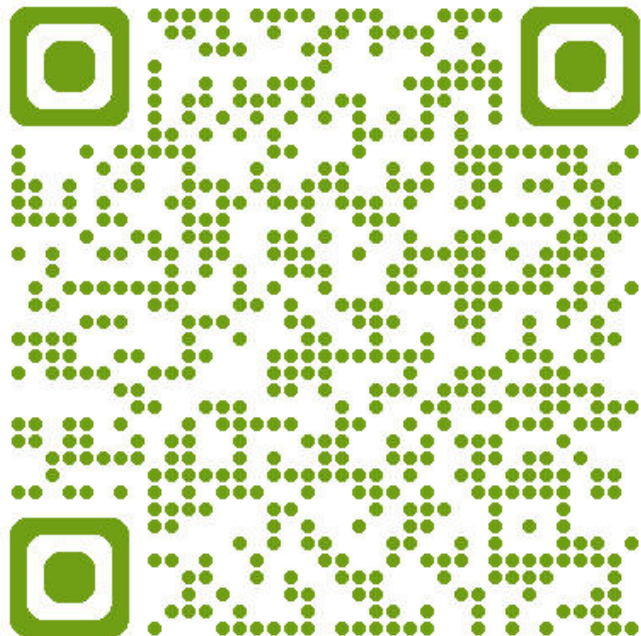
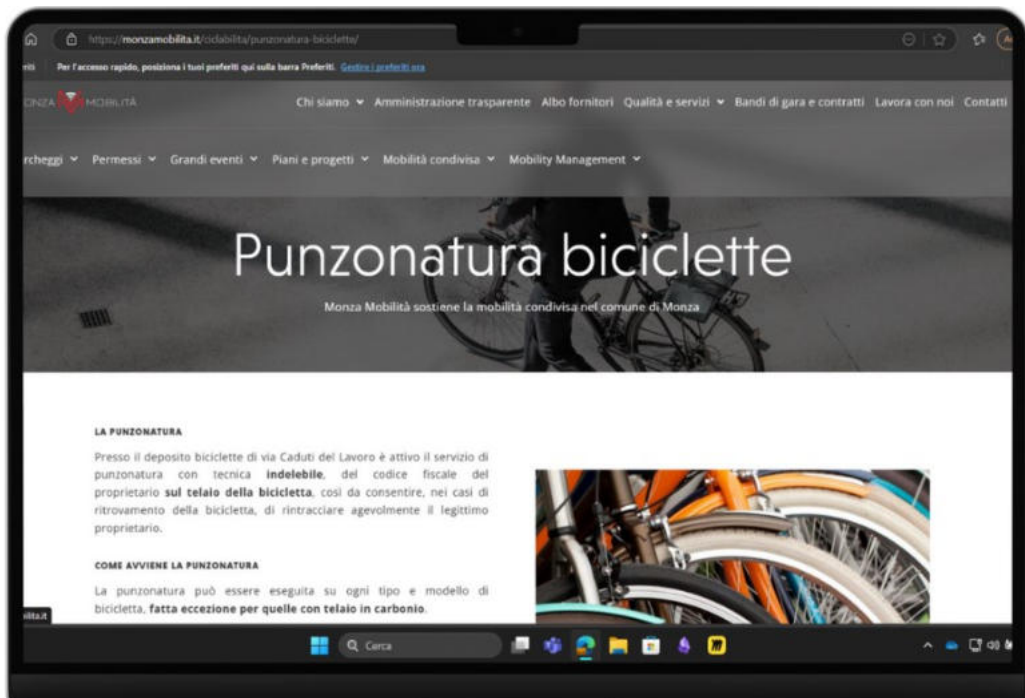
info@fiabitalia.it

monzainbici.it

info@monzainbici.it

PUNZONATURA

Punzonatura biciclette - Monza Mobilità



INTERVISTE

15 PERSONE

HANNO ADERITO E VERRANNO INTERVISTATE IN STANZA
DEDICATA DURANTE LO SVOLGIMENTO DEI WORKSHOP

I 5 WORKSHOP

- 1 Riparare e prendersi cura della bici
- 2 Prevenire il furto della bici
- 3 Utilizzare la bici in tutte le stagioni e in modo multimodale
- 4 Fare shopping in bici
- 5 Orientarsi in bici grazie alle App



Chiediamo la vostra collaborazione nel formare **5 gruppi da 10/15 persone** al massimo, che a turni **potranno prendere parte a tutti i workshop**

Q&A

Interreg
CENTRAL EUROPE



Co-funded by
the European Union

RACCOLTA IMPRESSIONI E FEEDBACK

GreenPATH



Mulini Asciutti
Parco di Monza
15 novembre 2025 | 14:00-18:00

Comune di Monza
Arch. Andrea Piantoni
Settore Mobilità e Viabilità, Patrimonio | Servizio Mobilità



GreenPATH



GreenPATH

ITL

Viale Aldo Moro 38
40127 Bologna



GreenPATH MONZA

Comune di Monza
P.zza Trento e Trieste
20900 Monza



<https://www.interreg-central.eu/projects/greenpath>

<https://www.comune.monza.it/it/page/greenpath-monza>



greenpath@comune.monza.it