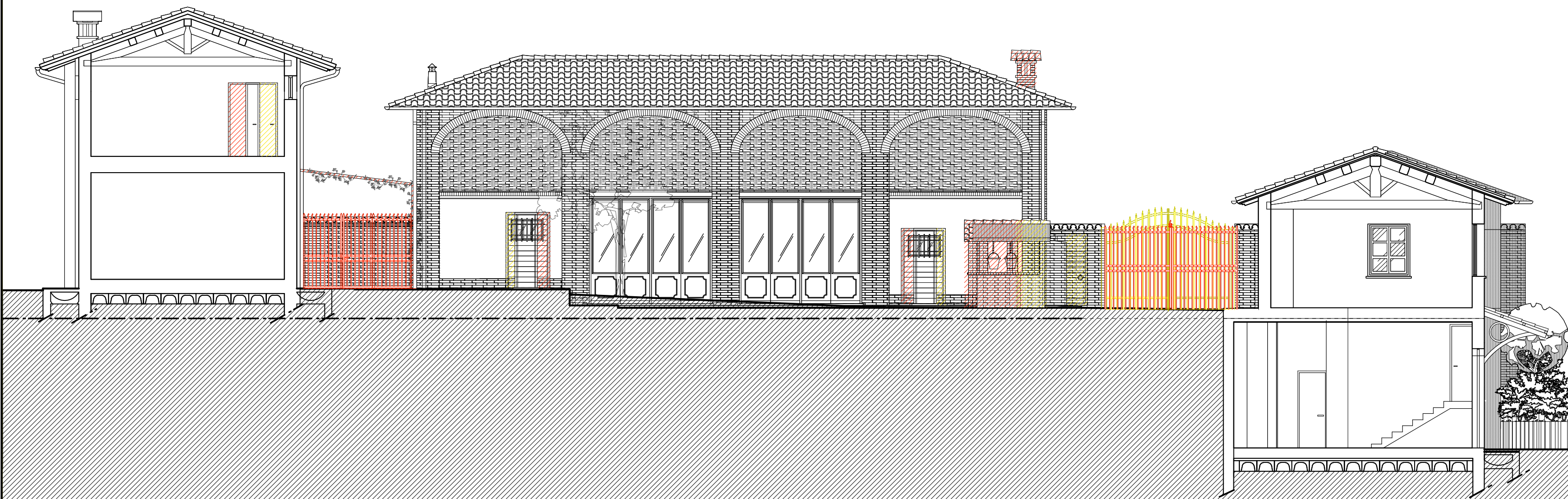
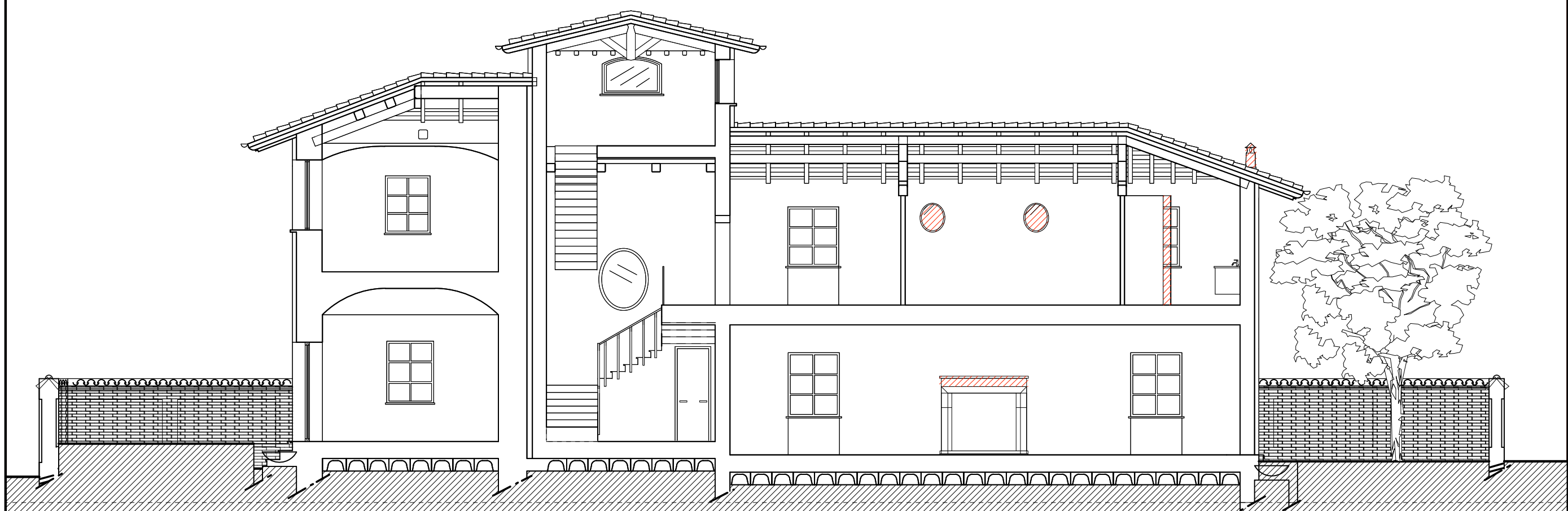


SEZIONE AA'



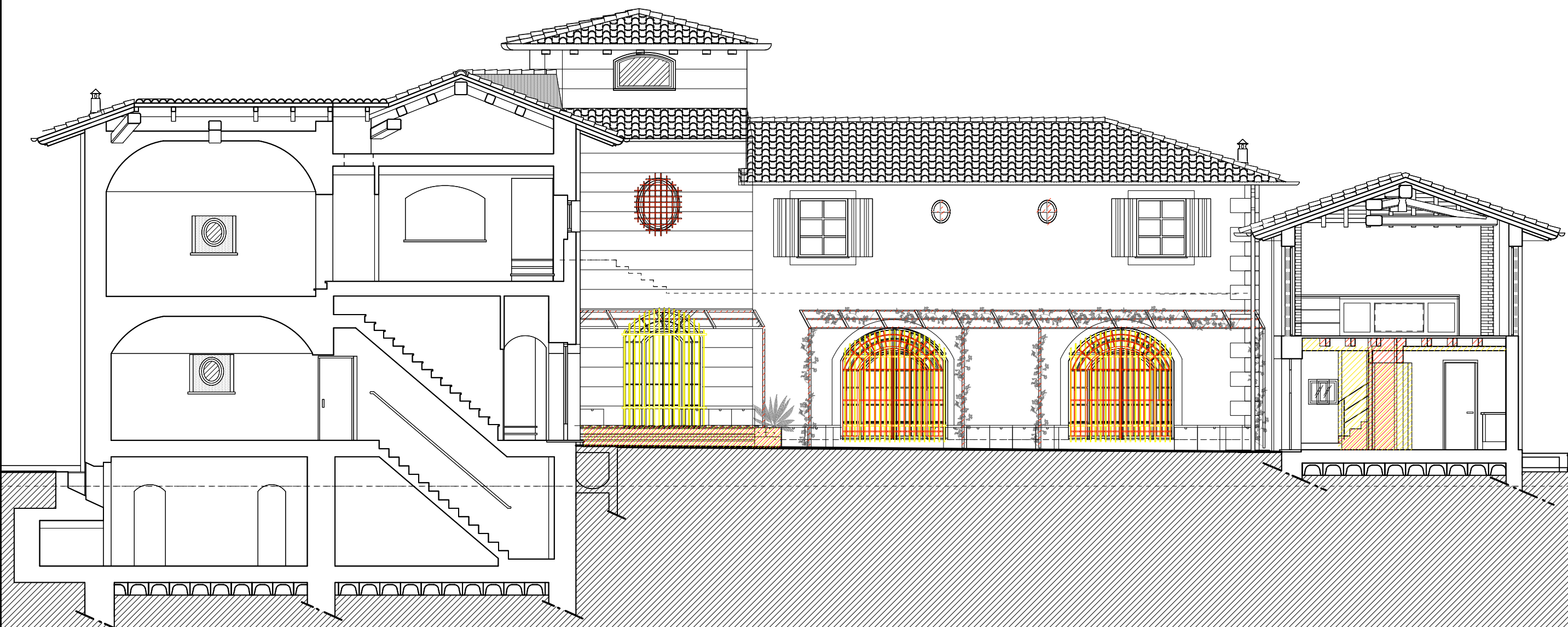
SEZIONE BB'



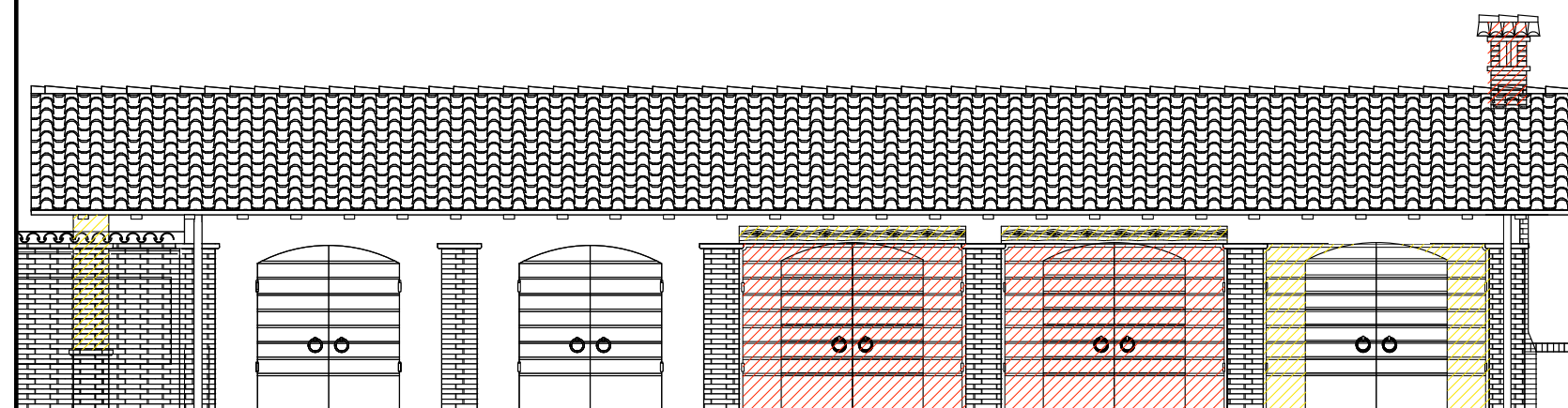
SEZIONE CC'



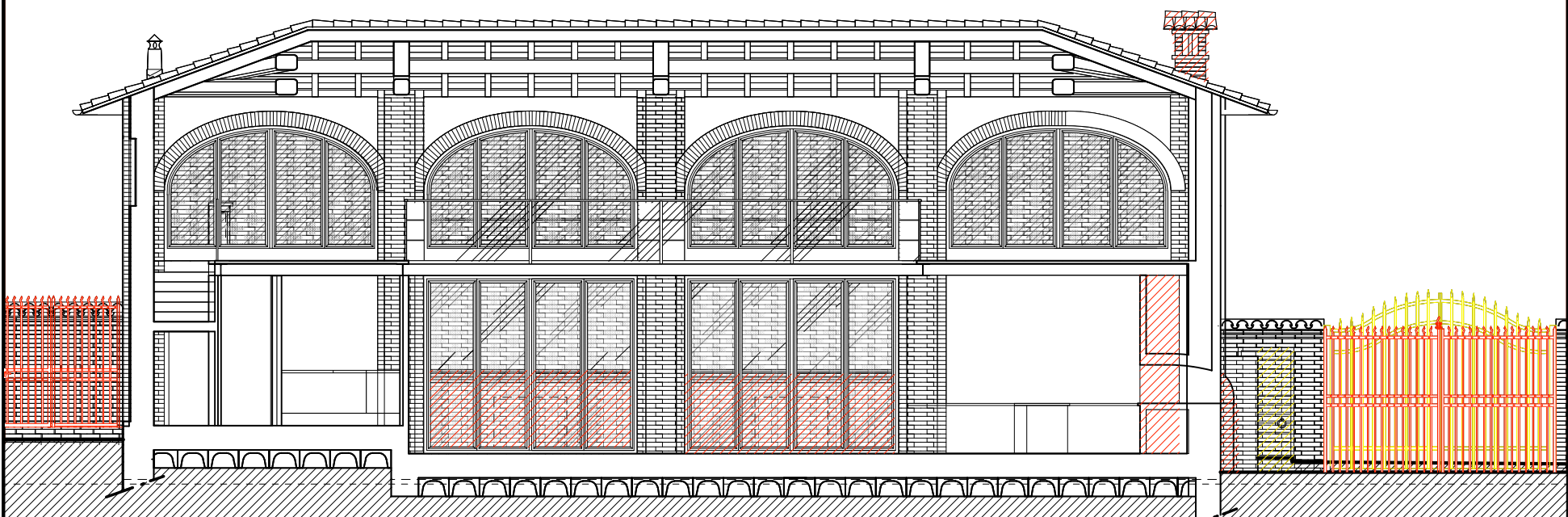
SEZIONE DD'



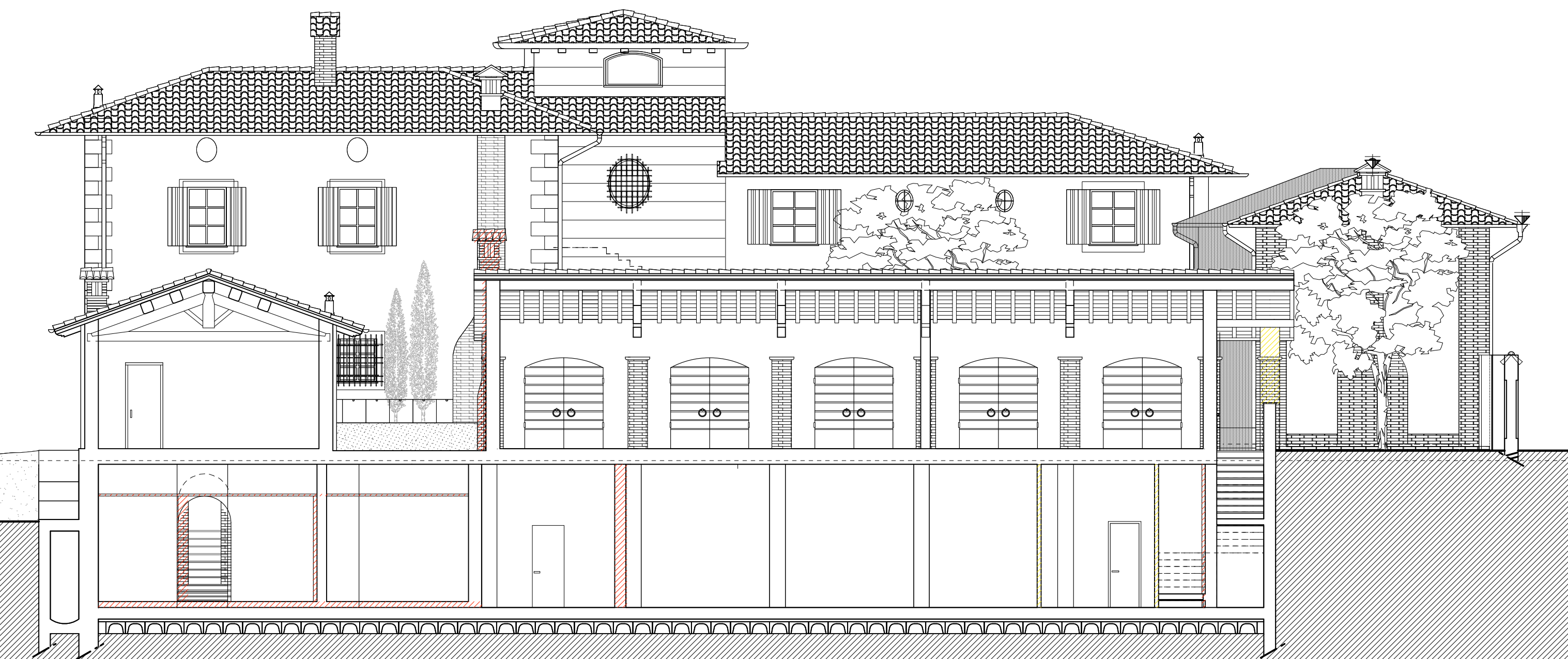
SEZIONE HH'



SEZIONE EE'



SEZIONE GG'



SEZIONE FF'



COSTRUZIONI  
DEMOLIZIONI

Geom. Paolo Roveda  
Via Istituto Oneto n°11  
Novi Ligure (AL)

Cascina " La Costa "

Via Oneto - Novi Ligure - Alessandria

CONFRONTO:

- Sezioni

Studio Architetto Stefano Ferrera

Corso Aurelio Saffi n.° 15/1A - 16128 Genova  
tel. 010.57.61.106 cell. 349.493.05.85  
www.studioferrera.com info@studioferrera.com

Arch. Stefano Ferrera

Arch. Diego Veratti-Arch. Claudia Strada-Arch. Nicola Bianconeri-Arch. Giovanni Elia-Arch. Beatrice Profumo

Tutti i diritti sono riservati. Nessuna parte di questo documento può essere copiata, riprodotta, comunicata o divulgata a terzi, per scopi diversi da quelli originali, senza autorizzazione scritta.

VARIANTE

PROG. n.°

266

ARCHIVIO n.°

14252

DATA:

Luglio 2018

SCALA:

1:100

TAVOLA n.°

18J