

DOCUMENTAZIONE FOTOGRAFICA



1) vista angolo via testa/via M.Pasubio



2) vista fronte via M.Pasubio



3) area privata via M.Pasubio



4) corpi di fabbrica su proprietà private

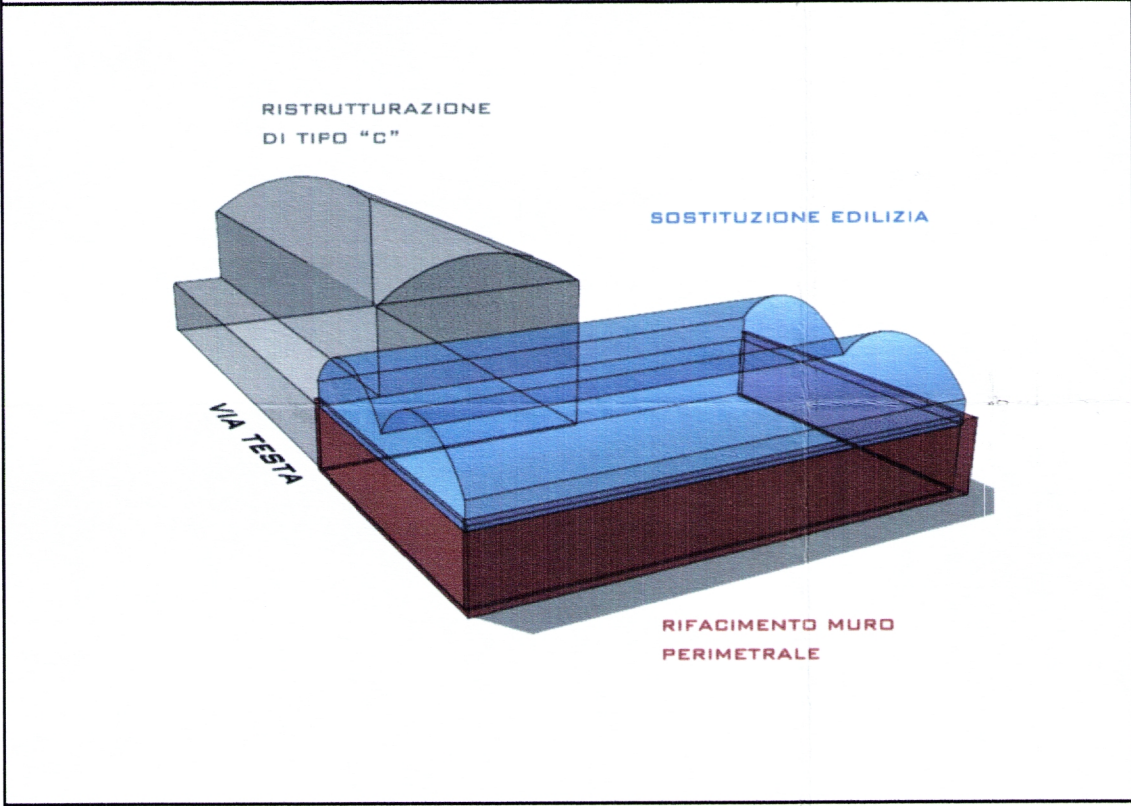
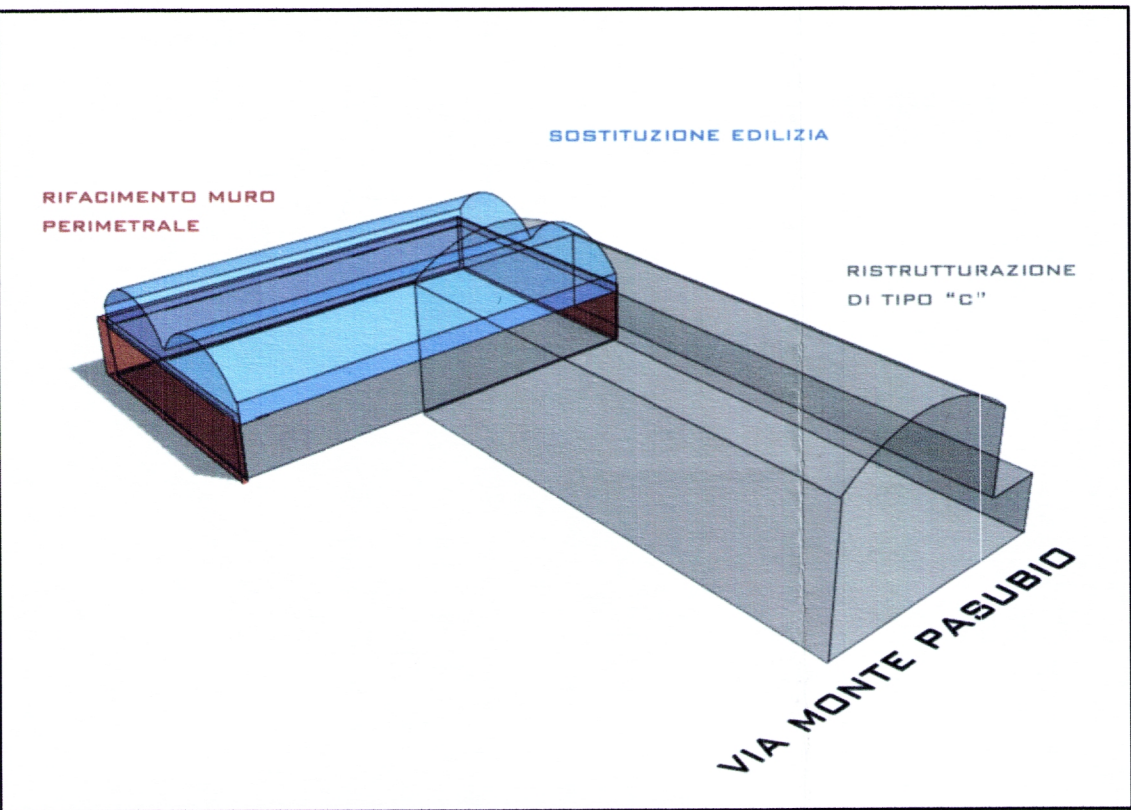


5) vista laterale via Testa

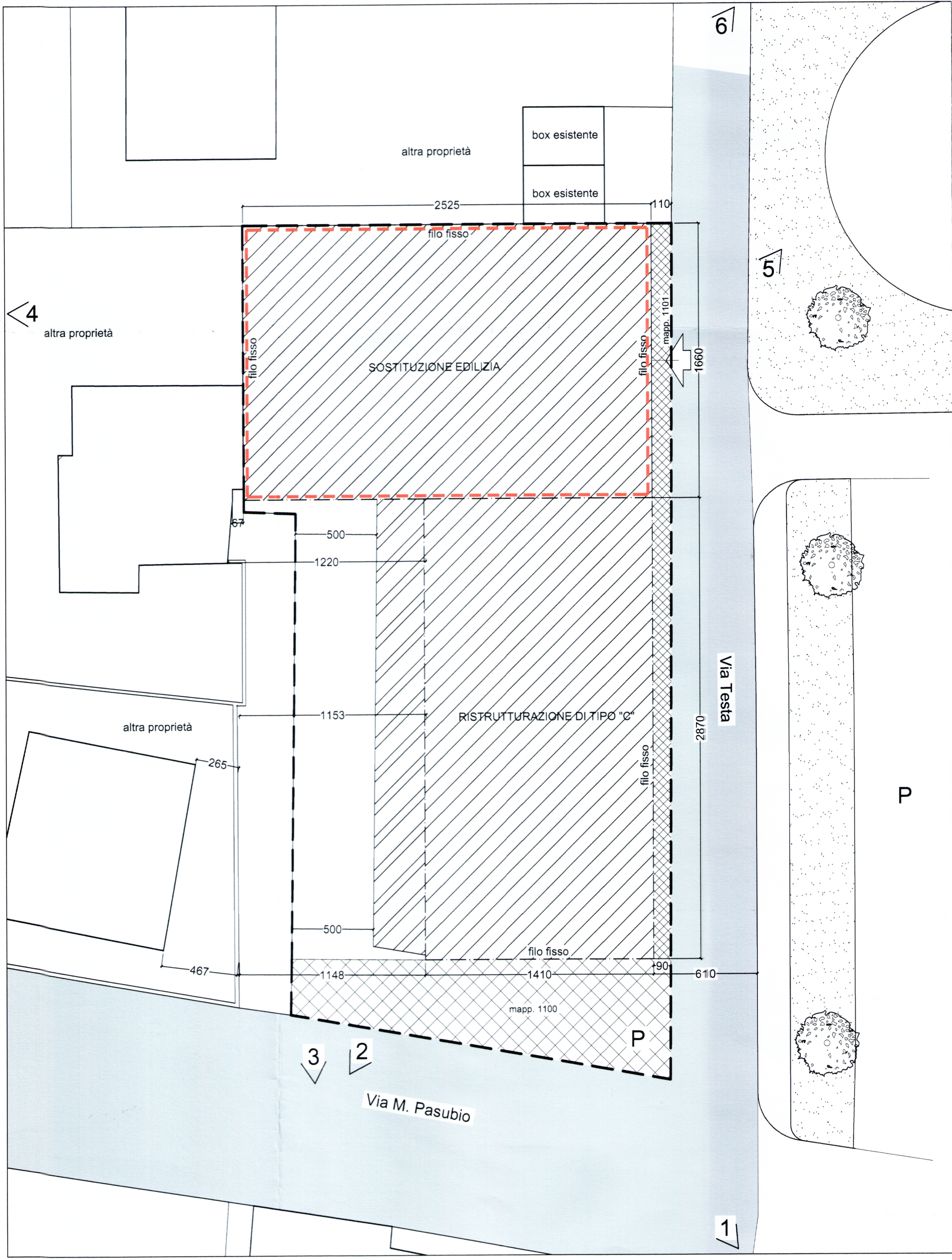
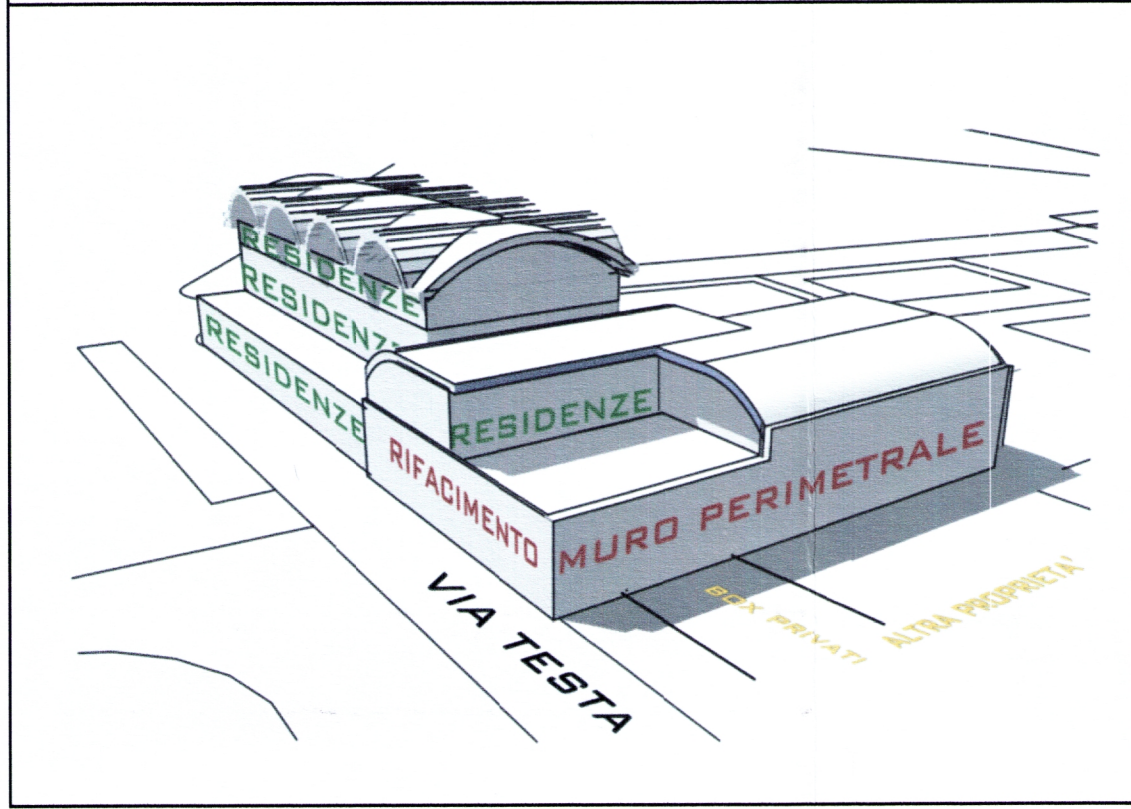
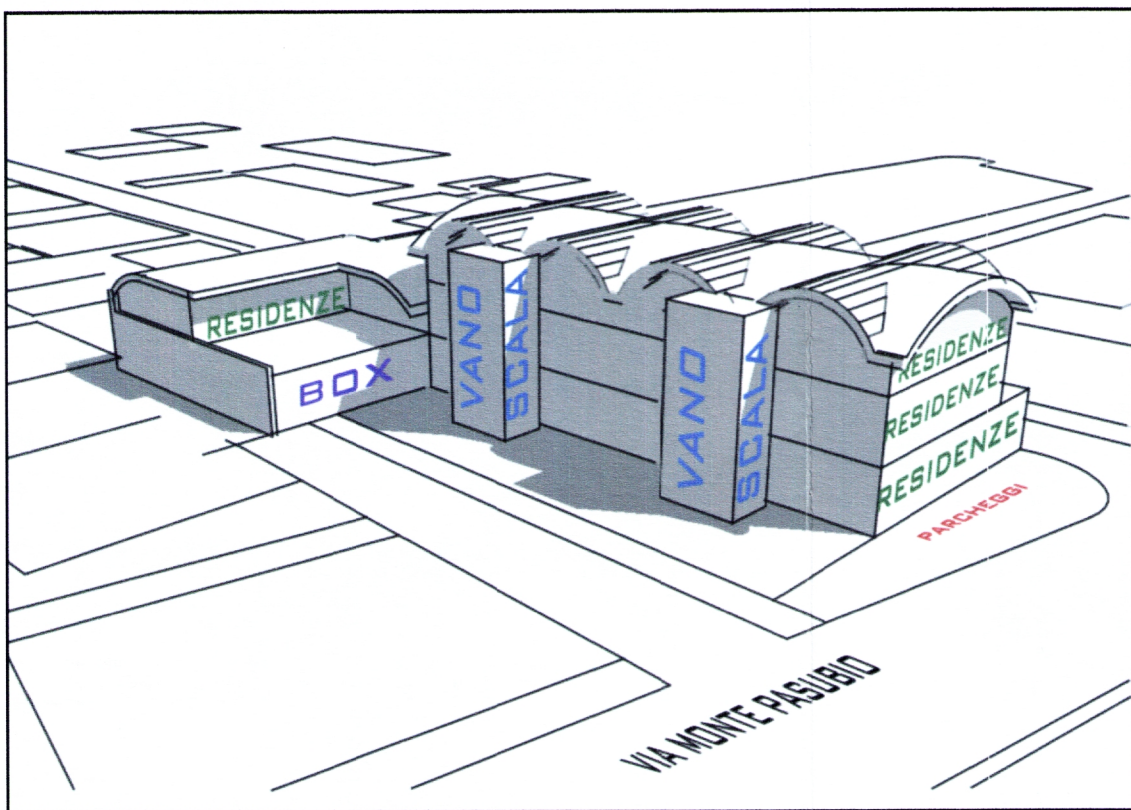


6) box esistenti su altra proprietà privata

SCHEMI FUNZIONALI STATO ATTUALE

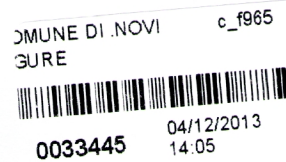


SCHEMI FUNZIONALI DEFINITI DALL'STRUMENTO URBANISTICO



LEGENDA

- PERIMETRO DEL PEC
- PERIMETRO FABBRICATI ESISTENTI
- LIMITE D'INGOMBRO ESISTENTE
- SUPERFICIE DI POSSIBILE AMPLIAMENTO PER SOLI VANI TECNICI
- ACCESSO CARRAIO BOX PRIVATI
- AREE A STANDAR DA CEDERE (PARCHEGGIO)
- VIABILITA' DA CEDERE
- VIABILITA' ESISTENTE
- PARCHEGGI PUBBLICI ESISTENTI
- VERDE PUBBLICO ESISTENTE
- ALBERATURE
- PARETE DI NUOVA REALIZZAZIONE



COMUNE DI NOVI LIGURE
Provincia di Alessandria

"ACQUE MINERALI"

PIANO ESECUTIVO CONVENZIONATO
in attuazione dell'area t-p4
art. 29, p.to 1, ultimo comma N. d'A. PRGC

proponente: **La Piramide S.r.l.**
Viale Aurelio Saffi n° 18 - Novi Ligure (AL)

Geom. Pasquale Vecchi

LA PIRAMIDE S.R.L.
Viale Aurelio Saffi, 18
15067 NOVI LIGURE (AL)
P.I. 02358000661

Immobile: via Monte Pasubio n° 55

Fg. 29 mapp. 443, 534, 1100 e 1101

APPROVATO CON DELIBERAZIONE
G-C n. 95 del 16-6-2011
IL SEGRETARIO GENERALE

oggetto disegno:

**PLANIVOLUMETRICO
VIABILITA'**

scala: 1:200
data: Luglio 2011

**cristiano laguzzi
fabio gregorini**

tel/fax: 0143745887 - cell. 349 6042474
e mail: c.laguzzi@avn.it - www.archinovi.it

tel/fax: 0143746464 - cell. 347 0519552
e mail: bgarchietti@fastwebnet.it

aggiornamenti:
1: settembre 2011
2: ottobre 2011
3: **Novembre 2013**

2

architetti