

Comune di
SAN VITO LO CAPO (TP)



**PIANO URBANISTICO GENERALE
COMUNALE**

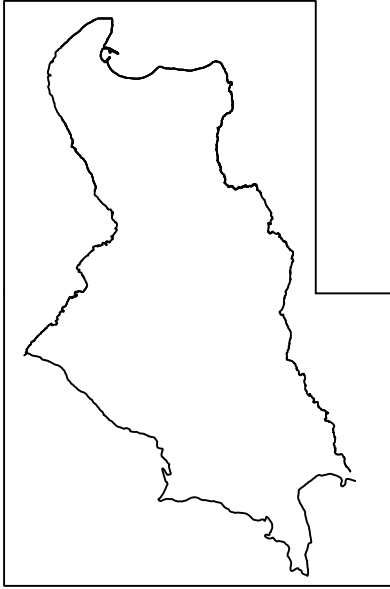
(P.U.G. art. 26 L.R. 19/2020-TITOLO VI CAPO I)

progettista
Prof. Ing. Arch. Giuseppe Trombino

geologo
Dott. Prof. Angelo Strazzera

Territorio comunale.
Sezioni Litologiche

3.C



Scala 1:10.000

Legenda - Unità litotecniche (Allegato D° D.A. n° 120 del 14.07.2021 Assessorato Territorio Ambiente della Regione Siciliana)

A	Successioni carbonatiche
B	Successione con alternanza di litotipi diversi
C	Successione conglomeratica sabbioso-argillosa
D	Unità vulcaniche
E	
F	Sedimenti a grana grossa
G	Sedimenti a grana medio fine
H	Sedimenti a grana fine e finissima

Legenda

Traccia delle sezioni litotecniche

Riparto e risulta di cava ⇒ rif. "Allegato D° D.A. n° 120 del 14.07.2021 "terreno" tipo F (F1; F2; F3) costituiti da classi di natura eterogenea e geometria irregolare

Colmata di cava a fossa ⇒ rif. "Allegato D° D.A. n° 120 del 14.07.2021 "terreno" tipo F (F1; F2)

Detrito di falda ⇒ rif. "Allegato D° D.A. n° 120 del 14.07.2021 "terreno" tipo F (F1; F2; F3; F4; F5) con clasti spigolosi

Alluvioni attuali e spiagge ⇒ rif. "Allegato D° D.A. n° 120 del 14.07.2021 "terreno" tipo G (G1; G1c; G2; G2c)

Sabbie eoliche ⇒ rif. "Allegato D° D.A. n° 120 del 14.07.2021 "terreno" tipo G (G1)

TERRENI TARDOROGENI

C Conglomerati e biocalcarenti a *Strombus bubonius*, Tirreniano ⇒ rif. "Allegato D° D.A. n° 120 del 14.07.2021 "terreno" tipo C (C2.2; C2.3)

F Calcarenti bioclastiche, conglomerati a prevalente matrice arenacea, Pliocene superiore - Pleistocene ⇒ rif. "Allegato D° D.A. n° 120 del 14.07.2021 "terreno" tipo F (F4; F5)

E Marne e calcari marnosi a foraminiferi planctonici "Trubi", Pliocene medio - inferiore ⇒ rif. "Allegato D° D.A. n° 120 del 14.07.2021 "terreno" tipo B (B3; B3b)

UNITA' MONTE SPEZIALE - MONTE PALATIMONE

H Argille, argille sabbiose e marne, a foraminiferi planctonici ed arenacei, Langhiano - Tortonian medio ⇒ rif. "Allegato D° D.A. n° 120 del 14.07.2021 "terreno" tipo H (H1; H1c)

G Biocalcarenti, calciruditi marnose «Mischio», Miocene medio - inferiore ⇒ rif. "Allegato D° D.A. n° 120 del 14.07.2021 "terreno" tipo G (G3)

A Calciruditi e calcareniti, calcari marnosi e marne a foraminiferi planctonici e radiolari «Scaglia Auct.» sottilmente stratificati, con intercalazioni di banchi di megacbre calcarea. Eocene - Cretaceo superiore ⇒ rif. "Allegato D° D.A. n° 120 del 14.07.2021 "terreno" tipo A (A1; A2; A3; A4)

B Calciruditi e calcareniti a peloidi ed intraclasti, calcareniti e calciruditi coralligali, biolitti algal calcareniti coralligali, calcari a caprine e rudiste. Intercalati di litotipi sabbiosi a peloidi. Cretaceo medio - superiore ⇒ rif. "Allegato D° D.A. n° 120 del 14.07.2021 "terreno" tipo A (A1; A2; A3; A4; A5) - D (D10)

A Marne biancastre, calciruditi marnose a liste e noduli di selce con ricca fauna ad ammoniti, belemniti ed aplici. Cretaceo medio ⇒ rif. "Allegato D° D.A. n° 120 del 14.07.2021 "terreno" tipo A (A1; A2; A3; A4)

A Calciruditi, calcareniti e breccie ad ellipsactinie, passanti lateralmente e verticalmente a calciruditi e calciruditi marnose a liste e noduli di selce. Titonico - Cretaceo medio ⇒ rif. "Allegato D° D.A. n° 120 del 14.07.2021 "terreno" tipo A (A1; A2; A3; A4)

A Calcari nodulari ad ammoniti e belemniti. Dogger - Malm ⇒ rif. "Allegato D° D.A. n° 120 del 14.07.2021 "terreno" tipo A (A1; A2; A3; A4)

A Dolomie stromatolitiche e lioferitiche, calcari dolomitici a Megalodon. Lias - Norico ⇒ rif. "Allegato D° D.A. n° 120 del 14.07.2021 "terreno" tipo A (A1; A2; A3; A4)

A Dolomie e breccie dolomitiche vacuolari, dolorenti e doloruditi. Trias superiore ⇒ rif. "Allegato D° D.A. n° 120 del 14.07.2021 "terreno" tipo A (A1; A2; A3; A4)

UNITA' MONTE ACCI - PIZZO DI SELLA

H Argille, argille marnose, a foraminiferi planctonici, ed intercalazioni di arenarie in strati decimetrici. Langhiano - Tortonian medio ⇒ rif. "Allegato D° D.A. n° 120 del 14.07.2021 "terreno" tipo H (H1; H1c)

A Calciruditi marnose e calcisiltiti di colore rosso violaceo o bianco a foraminiferi planctonici, calciruditi e calcareniti a liste e noduli di selce «Scaglia Auct.» Eocene - Cretaceo superiore ⇒ rif. "Allegato D° D.A. n° 120 del 14.07.2021 "terreno" tipo A (A1; A2; A3; A4)

G Marne e calcari marnosi ad aplici, belemniti, foraminiferi e radiolari, sottilmente stratificati. Cretaceo medio ⇒ rif. "Allegato D° D.A. n° 120 del 14.07.2021 "terreno" tipo G (G3)

A Calciruditi e calcareniti a liste e noduli di selce, passanti, lateralmente, a calciruditi, calcareniti e marne ad ammoniti. Cretaceo inferiore - Titonico ⇒ rif. "Allegato D° D.A. n° 120 del 14.07.2021 "terreno" tipo A (A1; A2; A3)

A Calcari nodulari rossi, bianchi o giallastri ad ammoniti e belemniti, calciruditi e calcareniti con crinoidi, marne varicolori. Dogger - Malm ⇒ rif. "Allegato D° D.A. n° 120 del 14.07.2021 "terreno" tipo A (A1; A2; A3; A4)

A Dolomie stromatolitiche e lioferitiche, calcari dolomitici a megalodonti. Lias-Norico ⇒ rif. "Allegato D° D.A. n° 120 del 14.07.2021 "terreno" tipo A (A1; A2; A3; A4)

A Doloruditi, dolorenti e doloruditi a stratificazione decimetrica, passanti a breccie dolomitiche e dolomie mal stratificate o massive. Trias superiore ⇒ rif. "Allegato D° D.A. n° 120 del 14.07.2021 "terreno" tipo A (A1; A2; A3; A4)

UNITA' MONTE MONACO

H Argille, marne a foraminiferi planctonici ed intercalazioni di arenarie in strati decimetrici. Langhiano - Tortonian medio ⇒ rif. "Allegato D° D.A. n° 120 del 14.07.2021 "terreno" tipo H (H1; H1c)

G Calcarenti e calciruditi a luoghi glauconitiche a foraminiferi con un ricco contenuto fossilifero «Mischio». Miocene medio - inferiore ⇒ rif. "Allegato D° D.A. n° 120 del 14.07.2021 "terreno" tipo G (G3)

A Calciruditi e calcareniti e marne a foraminiferi planctonici «Scaglia Auct.», in strati da centimetri a decimetri con intercalazioni di calciruditi e calcareniti rissimentarie. Eocene ⇒ rif. "Allegato D° D.A. n° 120 del 14.07.2021 "terreno" tipo A (A1; A2; A3)

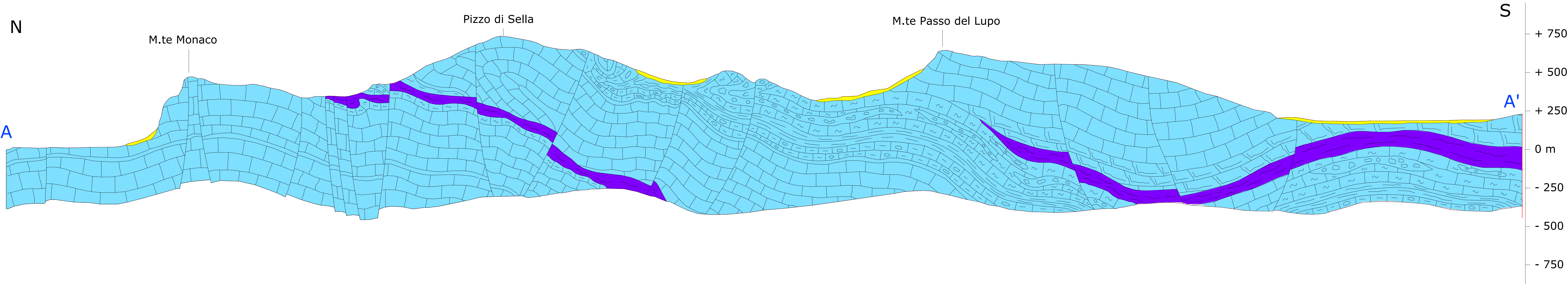
A Calciruditi e calcareniti coralligali, biolitti a lamellibranchi e gasteropodi, calciruditi ad alghe e foraminiferi. Cretaceo medio - superiore ⇒ rif. "Allegato D° D.A. n° 120 del 14.07.2021 "terreno" tipo A (A1; A2; A3; A4)

A Calciruditi e breccie ad ellipsactinie, calcareniti a crinoidi, calcareniti a liste e noduli di selce, calciruditi a capionelle e radiolari. Titonico - Cretaceo inferiore ⇒ rif. "Allegato D° D.A. n° 120 del 14.07.2021 "terreno" tipo A (A1; A2; A3; A4)

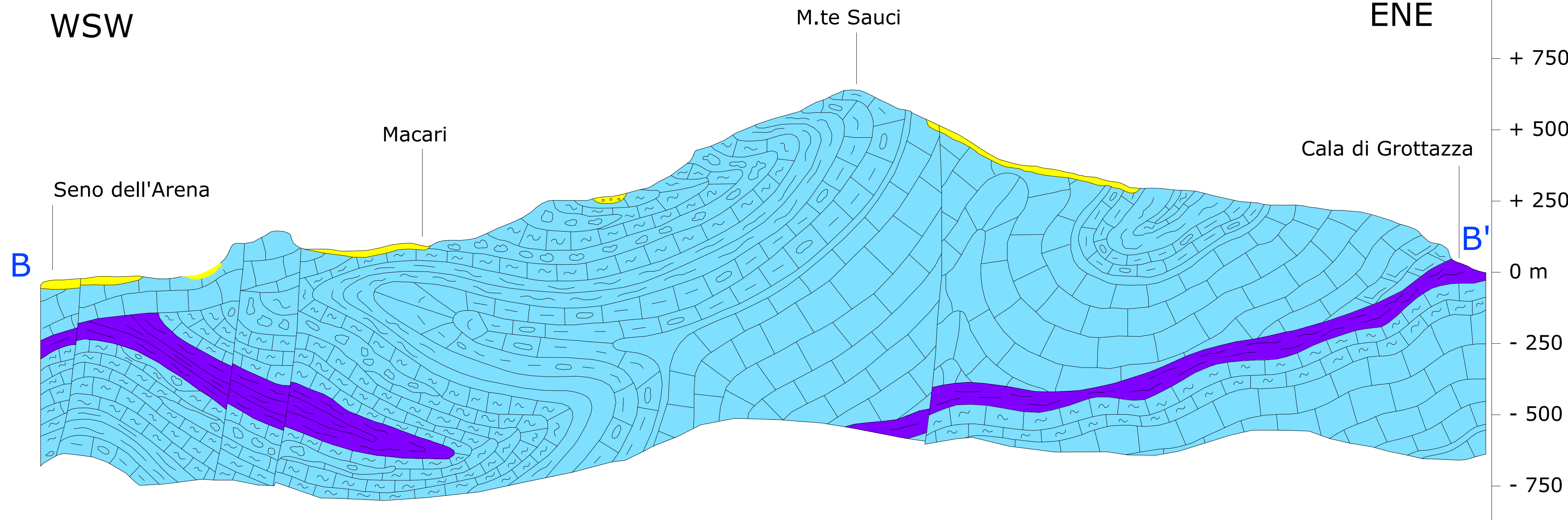
A Calcari nodulari ad ammoniti, calcareniti a crinoidi, calciruditi a brachiopodi passanti lateralmente e verticalmente a calciruditi nodulari sfilacciate, argilliti siltose e radiolari. Dogger - Malm ⇒ rif. "Allegato D° D.A. n° 120 del 14.07.2021 "terreno" tipo A (A1; A2; A3; A4)

A Dolomie stromatolitiche e lioferitiche con abbondanti cavità paleocarsiche e fiori sedimentari, calcari dolomitici a megalodonti, calciruditi e foraminiferi ed alghe. Norico - Lias ⇒ rif. "Allegato D° D.A. n° 120 del 14.07.2021 "terreno" tipo A (A1; A2; A3; A4)

F Frana ⇒ rif. "Allegato D° D.A. n° 120 del 14.07.2021 "terreno" tipo F (F1)



Sezione A - A'



Sezione B - B'