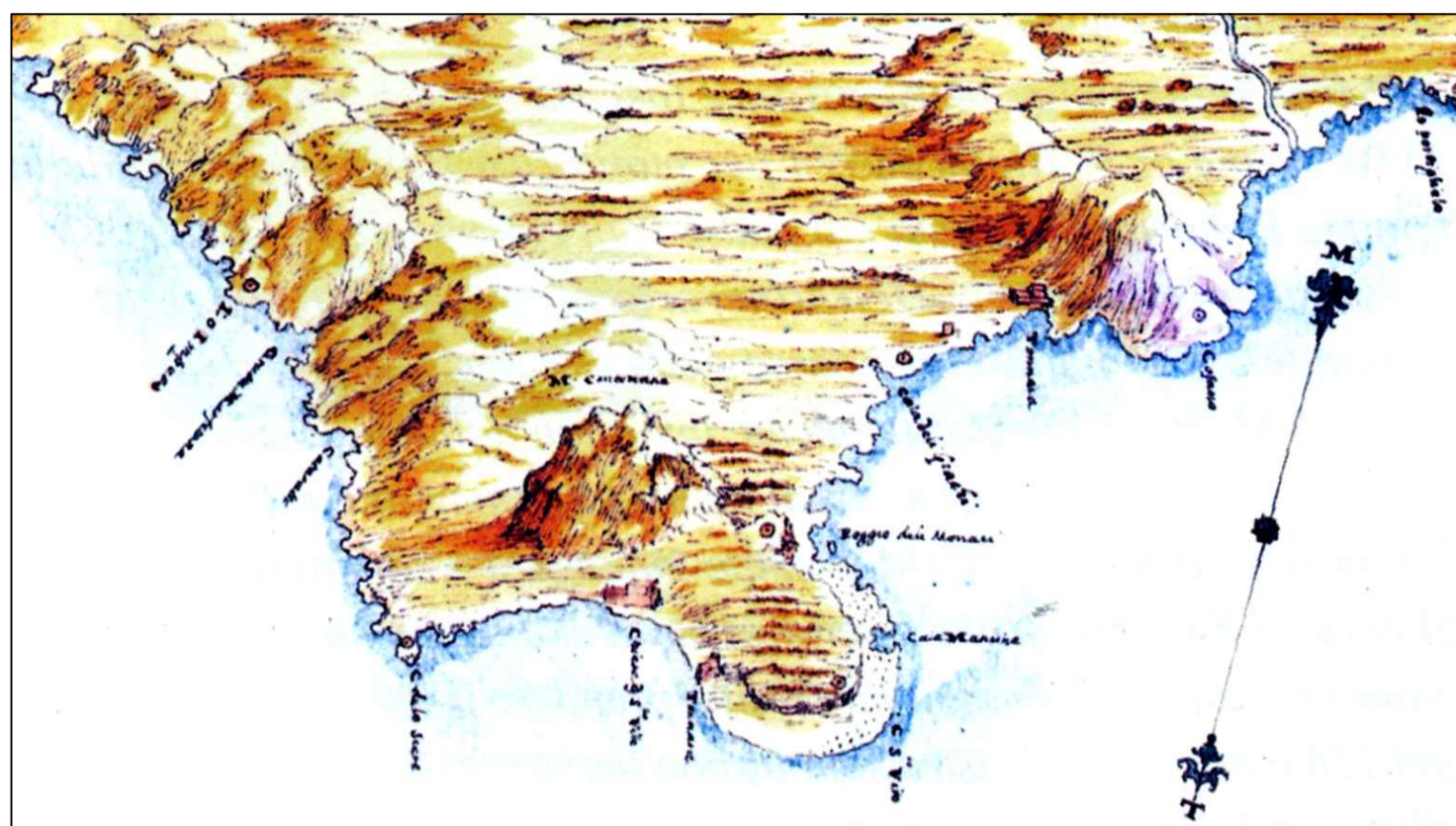




Comune di  
**SAN VITO LO CAPO (TP)**



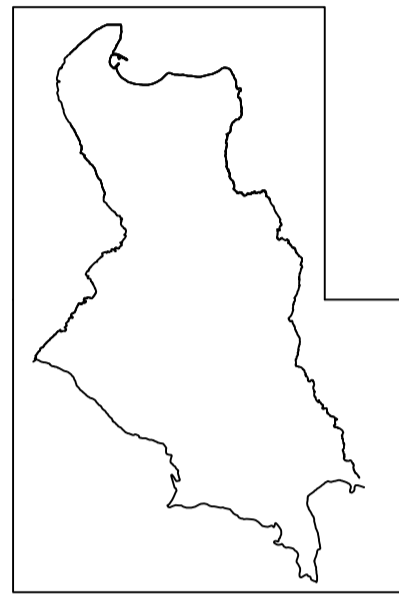
**PIANO URBANISTICO GENERALE  
COMUNALE** (P.U.G. art. 26 L.R. 19/2020-TITOLO VI CAPO I)

progettista  
Prof. Ing. Arch. Giuseppe Trombino

geologo  
Dott. Prof. Angelo Strazzera

Territorio comunale.  
Sezioni Geologiche

**1.C**



Scala 1:10.000

Legenda

- Ripporto e risulta di cava
- Colmata di cava a fossa
- Detrito di falda
- Alluvioni attuali e spiagge
- Sabbie eoliche

**TERRENI TARDOROGENI**

- Conglomerati e baccareati a *Strombus bulbosus*, affioranti lungo la costa a Mt di Macari e a Cala Ferro, spessore 1,5m. **Tirreno**
- Calcareniti bioclastiche, conglomerati a prevalente matrice arenacea, in strati spessi da 10 a 30 centimetri, passanti a calcareniti eoliche di duna. **Pliocene superiore - Pliocene**
- Marna e calcari marnosi a foraminiferi planctonici "trubi", spessore 50m. **Pliocene medio - inferiore**

**UNITA' MONTE SPEZIALE - MONTE PALATIMONE**

- Argille, argille sabbiose e marna, a foraminiferi planctonici ed ammoniti. Spessore 15 - 200 m. **Langhiano - Tortoniano medio**
- Baccareati, calcareniti marnose e marna rossastre, sottilmente stratificate, a laghi glauconitici con un ricco contenuto faunistico, dato da grossi lamellicornati, macroforaminiferi (Amphiprion), alghe dove di genere Foraminiferi benthici "frusti". Spessore 1 - 10m. **Miocene medio - inferiore**
- Calcilute e calcareniti, calcari marnosi e marna a foraminiferi planctonici e radiolari "Scaglia Aulca", sottilmente stratificate, con intercalazioni di banchi di margherite calcaree. Spessore 100 - 200 m. **Eocene - Cretaceo superiore**
- Calcilute e calcareniti a peloidi ed intracalci, calcareniti e calcilute corallig, bozzetti algali calcareniti sottili, calcari a coralle e noduli. Intercalati in spessori locali di lave basaltiche e tuffi. Spessore circa 200 m. **Cretaceo medio - superiore**
- Marna bioclastica, calcilute marnosa e tuffi e noduli di selce con ricca fauna ad ammoniti, belemniti ed aptici. Spessore 40m. **Cretaceo Medio**
- Calcilute, calcareniti e tracce ed effluvia, alghe e coralli, in strati da 20 a 40 cm, passanti lateralmente e verticalmente a calcilute e calcilute marnosa e tuffi e noduli di selce, a calcilute e marna ed aptici, belemniti e noduli in strati decimetrici. Spessore 200 - 350 m. **Dogger - Malm**
- Calcari nodulari ad ammoniti e belemniti in strati e banchi, calcilute ed aptici, a foraminiferi, calcareniti a crosti sottilmente stratificate e livelli di hardground e più altezze stratigrafiche. Spessore 10 - 60 m. **Dogger - Malm**
- Dolomie stromatolitiche e tefritiche, calcari dolomitici a megafiori, fiori sedimentari. Spessore 500 metri. **Lias - Norico**
- Dolomie e tracce dolomitiche vacuolari, dolomitici e doleriti spesso granule e lamelle, mai stratificate e massive, passanti a calcilute e calcareniti con vari fossili e frammenti di alghe desiccatoeae. Spessore circa 250 m. **Tria superiore**

**UNITA' MONTE ACCI - PIZZO DI SELLA**

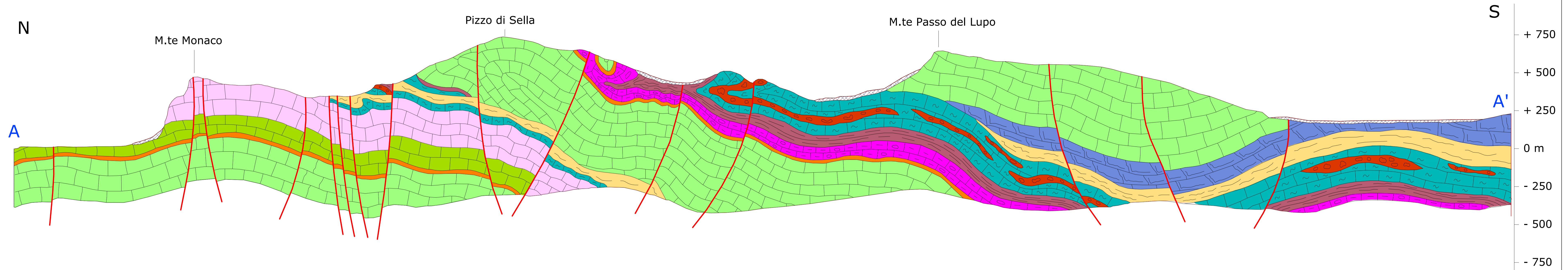
- Argille, marna e foraminiferi planctonici, baccareati, ed intercalazioni di arenarie in strati decimetrici. Spessore circa 20 m. **Langhiano - Tortoniano medio**
- Calcilute marnosa e calcilute di colore rosso violaceo a baccareati a foraminiferi planctonici e radiolari alternate ad argille calcaree fossilifere, calcilute e calcareniti a tuffi e noduli di selce "Scaglia Aulca", con intercalazioni di banchi di margherite calcaree. Spessore 100 - 250 m. **Eocene - Cretaceo superiore**
- Marna e calcari marnosi ad aptici, belemniti, foraminiferi e radiolari, sottilmente stratificati. Spessore 80 m. **Cretaceo medio**
- Calcilute e calcareniti a tuffi e noduli di selce, con foraminiferi, baccareati, calcilute, calcareniti e marna ad ammoniti, coralli, belemniti, gasteropodi e foraminiferi, in strati da centimetri a decimetrici. Spessore 60 - 90 m. **Cretaceo inferiore - Tiroico**
- Calcari nodulari rossi, baccareati e gasteropodi ad ammoniti e belemniti, calcilute e calcareniti con coralli, gasteropodi, lamellicornati e foraminiferi, marna calcilute e noduli, calcilute, noduli a marna manganoferina e livelli siliceizzati, sottilmente stratificati. Spessore 5 - 20 m. **Dogger - Malm**

**UNITA' MONTE MONACO**

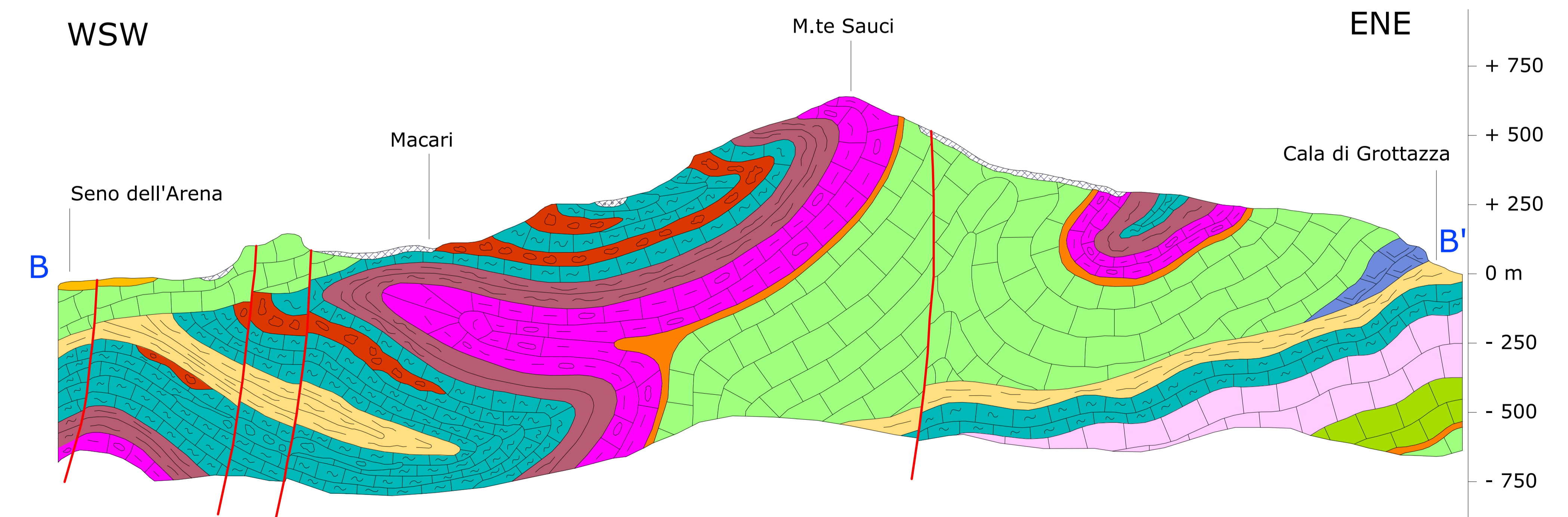
- Argille, marna e foraminiferi planctonici ed intercalazioni di arenarie in strati decimetrici. Spessore 30 m. **Langhiano - Tortoniano medio**
- Calcareniti e calcilute a laghi glauconitici e foraminiferi con un ricco contenuto faunistico dato da grossi lamellicornati, macroforaminiferi (Amphiprion), alghe dove di genere Foraminiferi benthici "frusti". Spessore 2 - 20m. **Miocene medio - inferiore**
- Calcilute e calcareniti e marna a foraminiferi planctonici (Globobulimina) "Scaglia Aulca", in strati da centimetri a decimetrici con intercalazioni di calcilute e calcareniti nodulose. Spessore 5-70m. **Eocene**
- Calcilute e calcareniti corallig, bozzetti a lamellicornati e gasteropodi, calcilute ad aptici e foraminiferi, in strati da centimetri al metro. Spessore 150 - 300 m. **Cretaceo medio - superiore**
- Calcilute e tracce ad effluvia, calcareniti e coralli, calcareniti a tuffi e noduli di selce, calcilute e calcilute marnosa e tuffi e noduli di selce, a calcilute e marna ed aptici, belemniti e noduli in strati decimetrici. Spessore 110 - 250 m. **Dogger - Cretaceo inferiore**
- Calcari nodulari ad ammoniti, doleriti a crosti, calcilute e brachiopodi passanti lateralmente e verticalmente a calcilute marnosa calcilute, argille sabbie e radiolari. Spessore 4 - 30m. **Dogger - Malm**
- Dolomie stromatolitiche e tefritiche con abbondanti cavità porocariche e fiori sedimentari, calcari dolomitici a megafiori, calcilute a foraminiferi ed aptici. Spessore 250 - 300 m. **Norico - Lias**

Segni convenzionali

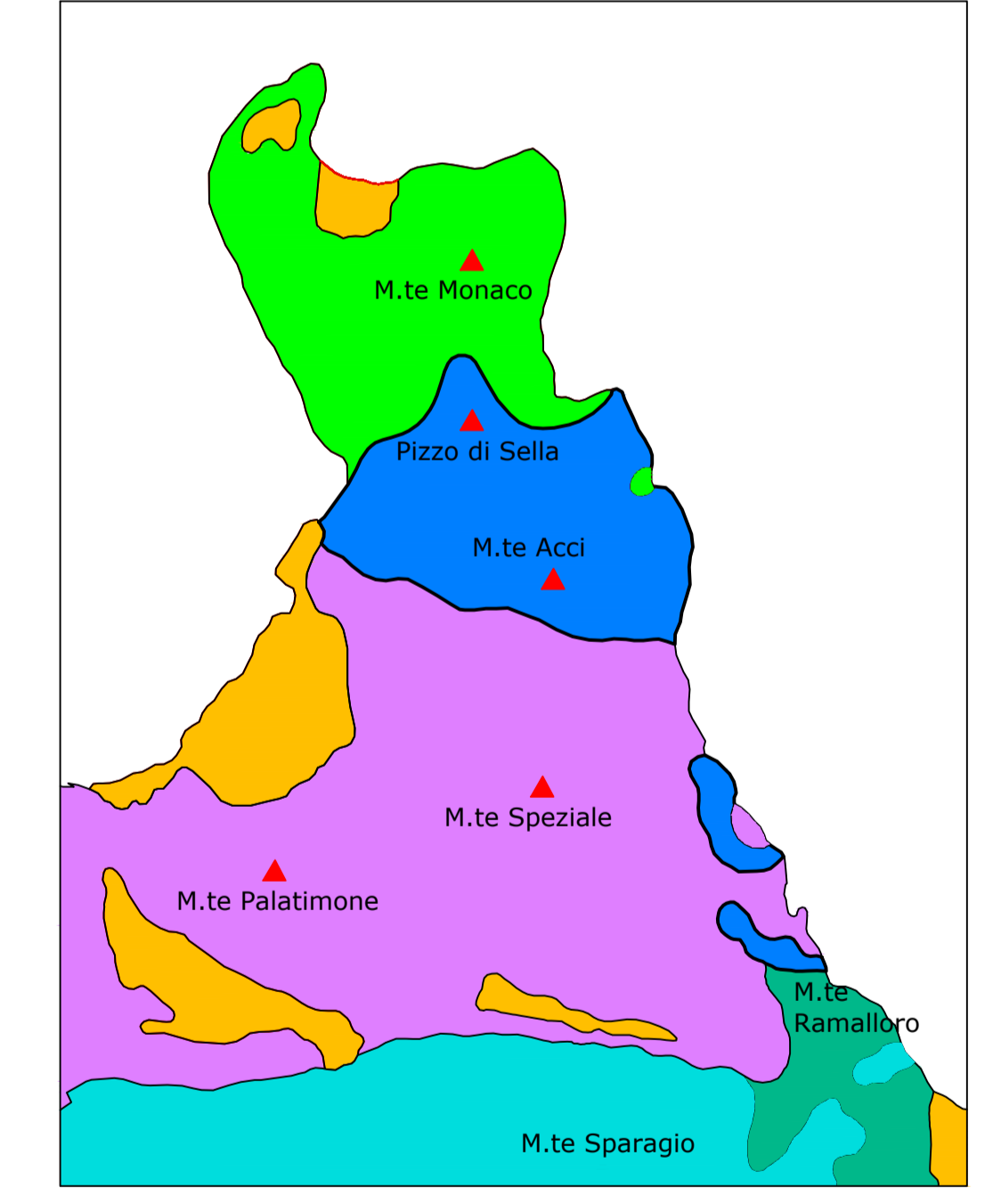
- Faglie



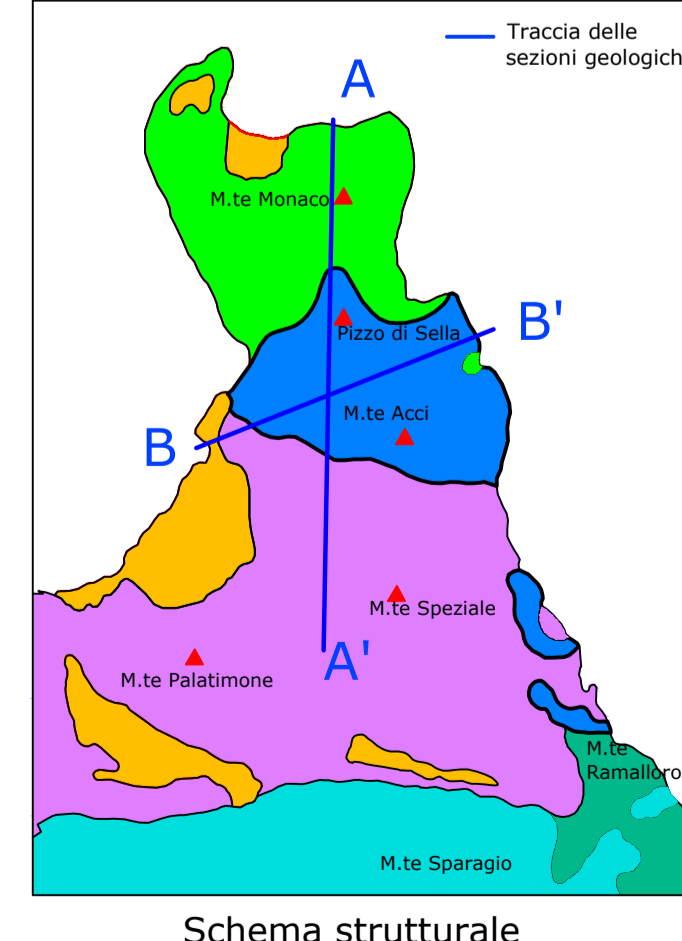
Sezione A - A'



Sezione B - B'



Schema strutturale



Schema strutturale