



# FUTURO PRESENTE

Spazi pubblici per le persone a prova di clima  
SOS4CITIES

Presentato dalla 3°N

Istituto Tecnico Commerciale Einaudi-Molari  
a.s. 2025/2026



# I RUOLI CHE ABBIAMO INTERPRETATO

## Gli urbanisti dell'ufficio di Piano

Abbiamo osservato tre spazi pubblici della città che viviamo ogni giorno come studenti e studentesse

## La Giunta Comunale

Abbiamo proposto per ogni spazio pubblico le migliori soluzioni possibili, per i cambiamenti climatici e per il benessere delle persone. Alla fine, come Giunta Comunale, attraverso il voto, abbiamo deciso gli interventi che vogliamo finanziare



# ESPLORAZIONE URBANA

Nella giornata del 2 marzo abbiamo esplorato gli spazi urbani individuati nelle tre tappe per osservarli in maniera analitica. Divisi in sei gruppi e accompagnati da un esperto, abbiamo analizzato lo spazio attraverso sei temi riportate nelle sei check list che avevamo a disposizione.



# LE CHECK LIST TEMATICHE

**1. La città delle persone** (vivacità, attrattività dello spazio pubblico e funzioni per la socialità).

**2. La città accessibile** (accessibilità dei più fragili allo spazio pubblico e percezione della sicurezza stradale).

**3. La città sana e della mobilità attiva** (gestione e convivenza col traffico e l'inquinamento atmosferico).

**4. La città per il caldo estremo** (ondate di calore, città oasi e rifugi climatici).

**5. La città per le piogge intense** (allagamenti e città spugna).

**6. La città inclusiva** (spazio pubblico tra questioni di genere, inclusività e percezione della sicurezza).



# STAZIONE

∞ Descrizione del luogo

La **stazione di Santarcangelo** è il ponte che collega il paese alle grandi città come Rimini e Bologna. È fondamentale perché permette a **studenti e lavoratori** di viaggiare ogni giorno senza usare l'auto, evitando il traffico. Per chi viene da fuori, è il **modo più semplice e veloce** per arrivare a visitare il centro storico. In pratica, è il luogo che tiene unito la città al resto della regione.



# STAZIONE

## Problemi

**Allagamento:** Le forti piogge trasformano i parcheggi e le strade in **pozze** giganti e fango perché l'asfalto attuale non "beve" l'acqua. Questo rende **difficile** e pericoloso **camminare** o parcheggiare per prendere il treno. Inoltre, tutta l'acqua piovana va sprecata nelle fogne invece di essere raccolta, lasciando la zona rovente e **secca** durante **l'estate**. In breve, la stazione rischia di essere **allagata d'inverno** e invivibile per il caldo d'estate.

**Inquinamento:** L'asfalto intrappola lo **smog** delle auto, rendendo l'aria **pesante** per chi aspetta il treno. Inoltre, la pioggia trascina oli e sporczia dai parcheggi direttamente nelle fogne, sporcando l'ambiente invece di essere pulita naturalmente dalle piante. In breve, la **zona** diventa un'area grigia e **poco sana** dove lo sporco si accumula.



# STAZIONE

## ∞ Soluzioni

1. **Restringere la strada:** per ridurre la velocità dei veicoli e di conseguenza diminuire lo smog e l'inquinamento nell'aria e con il restringimento della strada lasciare spazio a una pista ciclabile.
2. **Piantare arbusti:** dalla scheda tecnica visionata durante il progetto abbiamo notato diversi arbusti che possono assorbire l'inquinamento e possibili piogge.
3. **Parcheggi permeabili:** nella zona della stazione abbiamo testato che i parcheggi non assorbono acqua, quindi si potrebbe sostituire l'asfalto esistente con una pavimentazione drenante.
4. **Fossati inondabili:** aggiungerne nel parco della stazione al confine con le case per ridurre il rischio di allagamento.
5. **Giardini della pioggia:** nel parco di fronte alla stazione potremmo creare un giardino della pioggia per evitare allagamenti durante piogge intense.



# STAZIONE

∞ Soluzioni basate sulla natura

!

SO  
LU  
ZIO  
NI




1 Depaving




!

SO  
LU  
ZIO  
NI



18 Pavimentazioni drenanti



!

SO  
LU  
ZIO  
NI




3 Ciclabili con alberi e arbusti




!

SO  
LU  
ZIO  
NI



12 Fontanelle



!

SO  
LU  
ZIO  
NI



15 Fossati inondabili



!

SO  
LU  
ZIO  
NI



13 Strada con giardini della pioggia



# STAZIONE

∞ Alberi che proponiamo a mettere a dimora



Pioppo Bianco  
*Alta permabilità*



Tiglio  
*Alta permabilità*



Bagolaro  
*Assorbono inquinamento*

# STAZIONE

∞ Per chi e con chi lo facciamo?

Insieme a **cittadini e agenzie di trasporti**, lavoriamo per risolvere i problemi di allagamento e inquinamento alla stazione, proteggendo i residenti. Vogliamo un ambiente più sano e asciutto per **studenti e lavoratori** che viaggiano ogni giorno, una città più accogliente per i turisti e spazi freschi e sicuri per gli **anziani**. Insieme, rendiamo la stazione un luogo pulito e protetto per tutti.



# Stazione

∞ Legenda

1. Pergola
2. Pavimentazioni drenanti
3. Strada/Alberata giardino
4. Fontanelle
5. Fossati inondabili
6. Parcheggi alberati
7. Giardini della pioggia



# Piazzale della scuola

 Descrizione del luogo

Il **piazzale della scuola** è un importante punto di riferimento per la comunità, caratterizzata dalla presenza di due scuole dedicate all'istruzione, affiancate da spazi per attività sportive e ricreative. Il complesso è organizzato in modo funzionale, con due spazi verdi.



# Piazzale della scuola

🌀 Problemi osservati

**Caldo:** Nel piazzale della scuola ci sono pochi alberi, il che aumenta le temperature e rende l'ambiente caldo e poco confortevole, anche a causa dell'eccesso di asfalto e cemento. Inoltre, mancano fontanelle per l'acqua.

**Allagamento:** Si verificano anche allagamenti con formazione di fango, che rendono le superfici scivolose e pericolose, e c'è il rischio di caduta di rami e alberi con possibili danni.

**Altro:** Più illuminazione.



?

PROBLEMA



**Città allagata**  
PIOGGE INTENSE

SOS  
9 CITIES

?

PROBLEMA



**Città surriscaldata**  
ISOLE DI CALORE E ONDATE DI CALORE

SOS  
9 CITIES

# Piazzale della scuola

 Soluzioni basate sulla natura

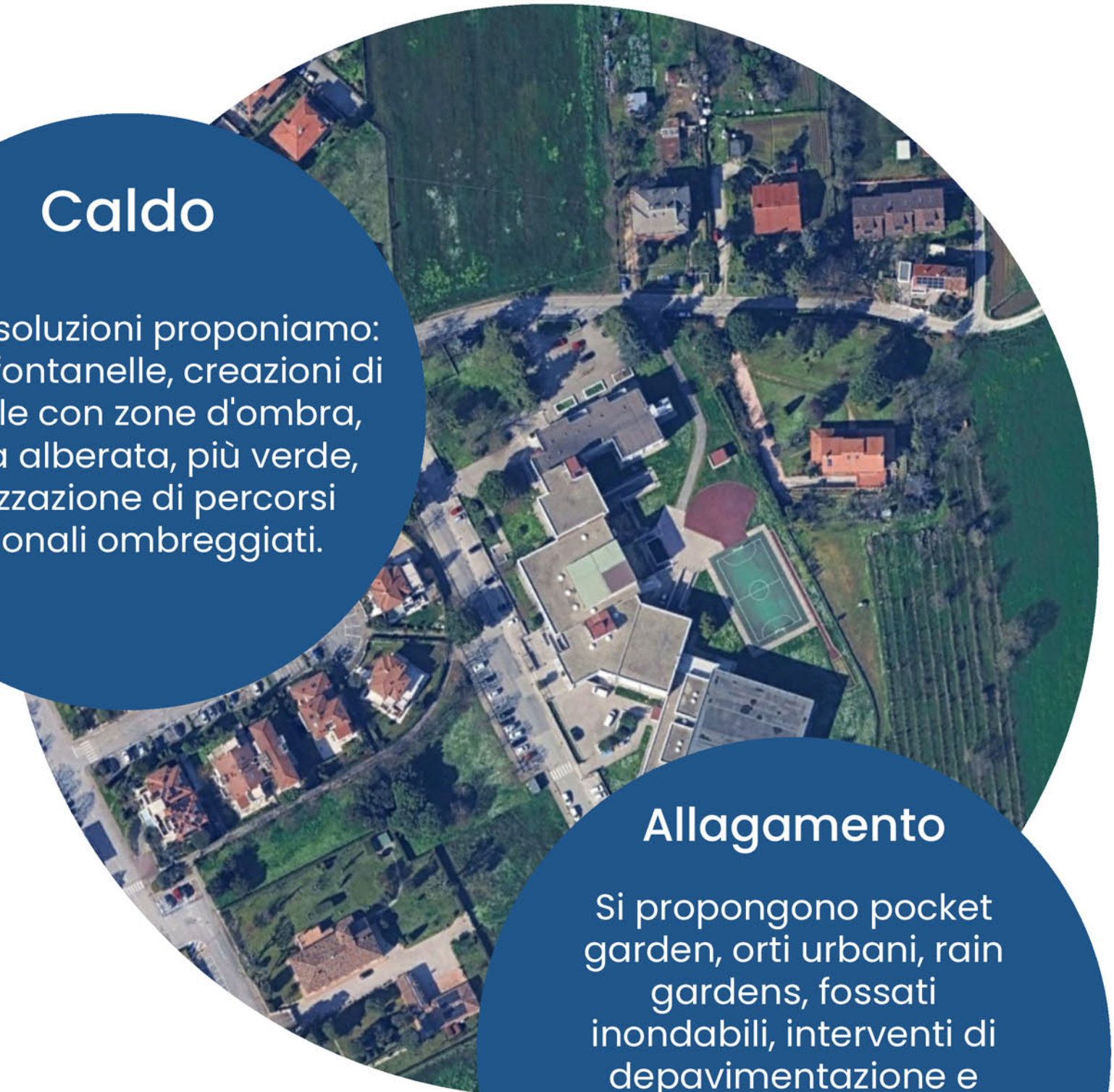
- 1. Pocket garden:** Piccoli giardini distribuiti nell'area, adatti anche in spazi ristretti. Migliorano l'estetica, offrono punti di relax, creando ambienti freschi e piacevoli.
- 2. Rain gardens:** Giardini progettati per raccogliere l'acqua piovana, aiutano a prevenire allagamenti. Contribuiscono al raffrescamento dell'area.
- 3. Pergole con panchine:** Le pergole creano ombra e spazi di sosta, proteggendo dal sole e rendendo l'area più confortevole e accogliente per studenti e visitatori.

## Caldo

Come soluzioni proponiamo: nuove fontanelle, creazioni di pergole con zone d'ombra, piazza alberata, più verde, realizzazione di percorsi pedonali ombreggiati.

## Allagamento

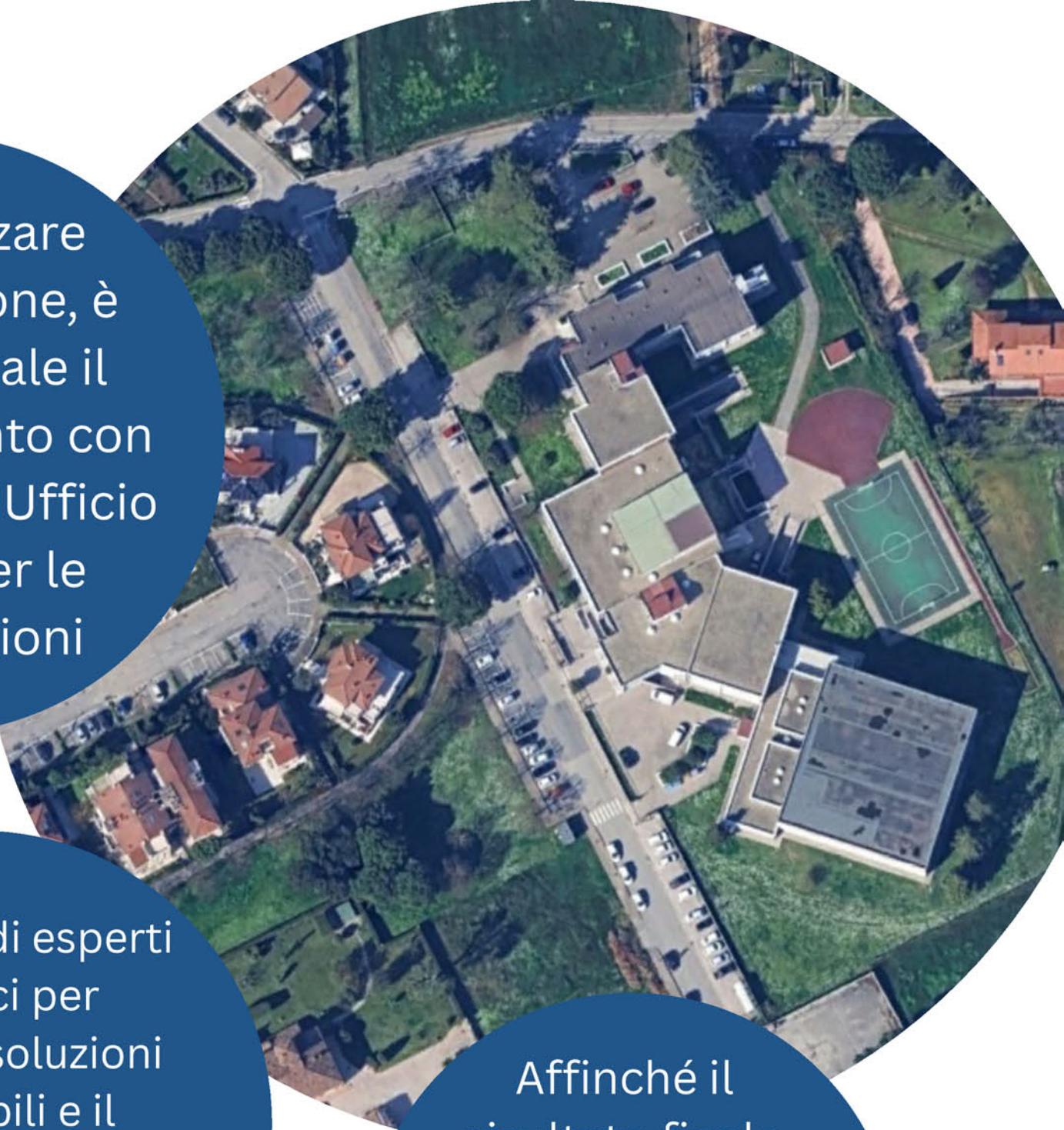
Si propongono pocket garden, orti urbani, rain gardens, fossati inondabili, interventi di depavimentazione e realizzazione di parcheggi drenanti per migliorare l'infiltrazione di acque nel terreno.



# Piazzale della scuola

🌀 Per chi lo facciamo? Con chi lo facciamo?

Il progetto mira a trasformare il giardino scolastico in uno spazio resiliente e inclusivo, **migliorando la qualità della vita** di chi lo abita ogni giorno e proteggendo l'ambiente. Attraverso la creazione di zone d'ombra e pavimentazioni drenanti, **studenti e insegnanti potranno vivere meglio le pause e la didattica all'aperto**, mentre la comunità locale e la fauna urbana **beneficeranno di un rifugio fresco contro il cambiamento climatico.**



Per realizzare questa visione, è fondamentale il coordinamento con il Comune e l'Ufficio Tecnico per le autorizzazioni

Supporto di esperti botanici per garantire soluzioni sostenibili e il coinvolgimento diretto di residenti e personale scolastico.

Affinché il risultato finale risponda ai bisogni reali di tutti e venga vissuto con cura collettiva.


# Piazzale della scuola

∞ Soluzioni basate sulla natura




! SOLUTION

26 Tatuaggio urbano



! SOLUTION

25 Strade e piazze scolastiche




! SOLUTION

5 Pocket garden




! SOLUTION

16 Parcheggi alberati e permeabili



! SOLUTION

22 Pergola



! SOLUTION

12 Fontanelle



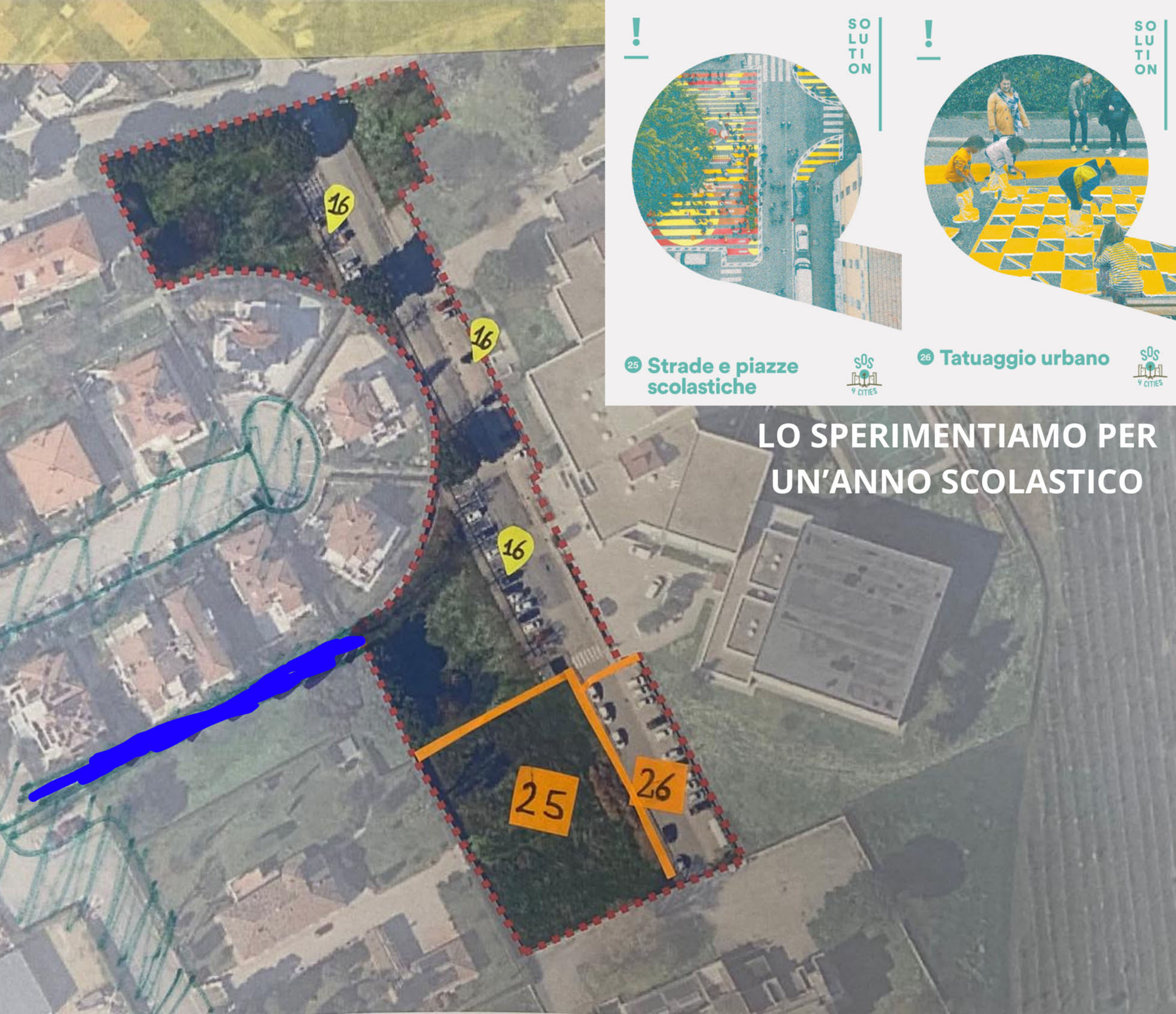


# Piazzale della scuola

∞ Legenda

- 16. Parcheggi alberati e permeabili
- 25. Strade e piazze scolastiche
- 26. Tatuaggio urbano

La **linea blu** mostra il vialetto con il quale si può arrivare al parco e alla scuola, e permette di arrivare ai parcheggi dietro.



# Piazza Ganganelli

 Descrizione del luogo

**Piazza Ganganelli** è il centro di Santarcangelo, caratterizzato dall'Arco dedicato a Papa Clemente XIV e circondato da locali e edifici storici, punto di ritrovo per la vita cittadina.

Dal punto di vista sostenibile, presenta limiti come traffico nelle vicinanze e poco verde, con margini di miglioramento verso soluzioni più ecologiche.



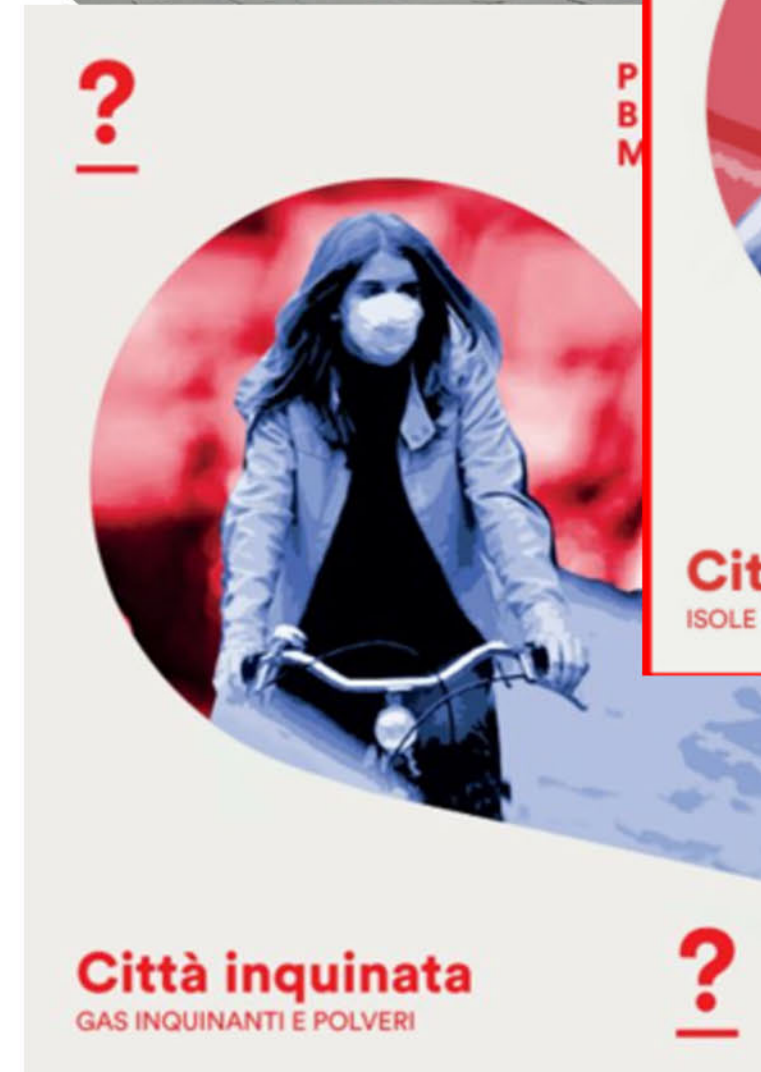
# Piazza Ganganelli

## Problemi

**Caldo:** La piazza ha una pavimentazione composta da ciottoli di fiume e quindi assorbe troppo il caldo.

**Inquinamento:** È una piazza vicino a una strada molto trafficata e c'è poca presenza di alberi che migliorano la qualità dell'aria.

**Allagamento:** In piazza la collocazione dei tombini è sbagliata e non riescono a contenere un eccessivo afflusso d'acqua e inoltre la piazza non presenta alcuna pendenza.

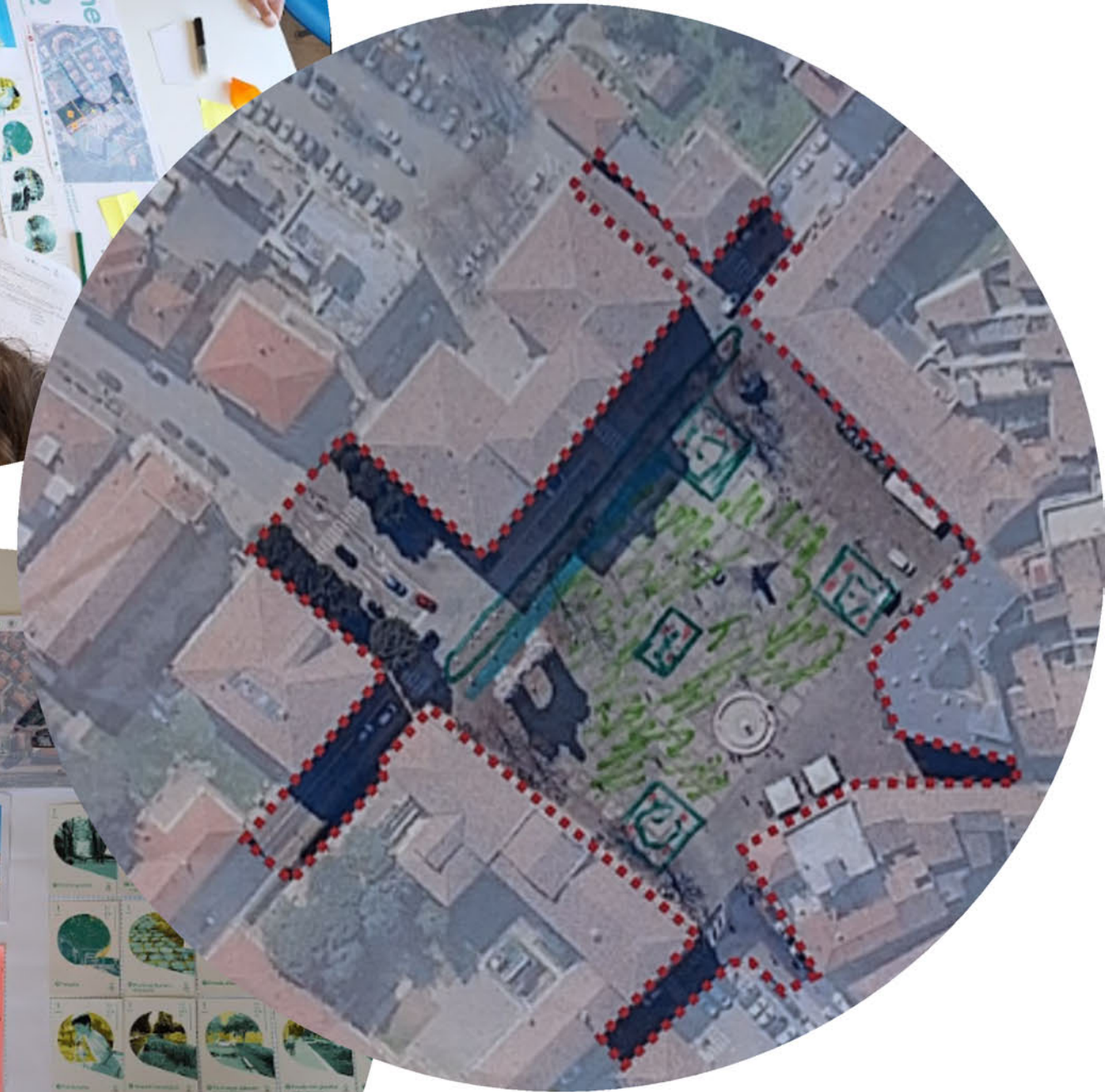


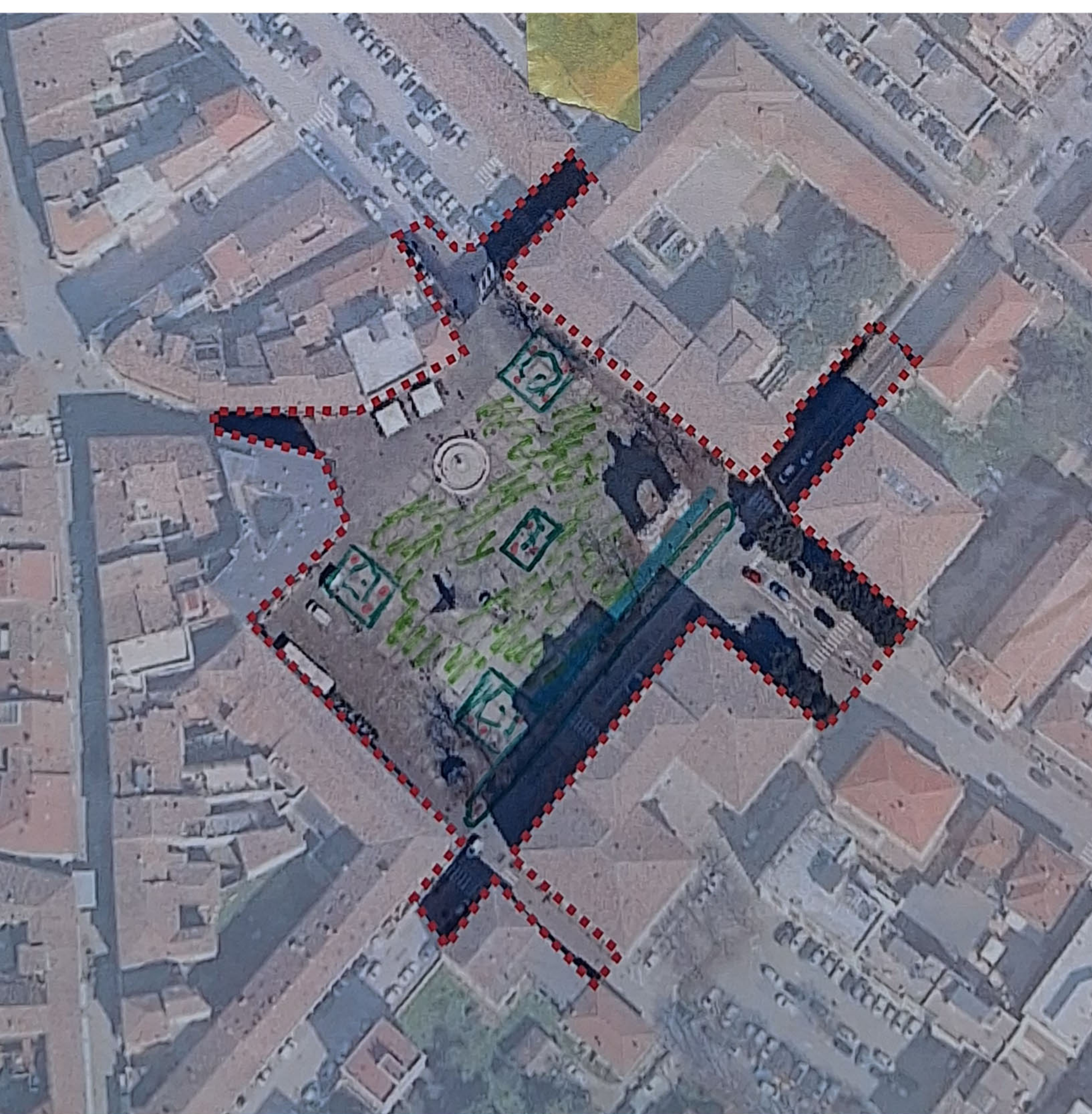
# Piazza Ganganelli

🌿 Soluzioni basate sulla natura

Il progetto che vi presentiamo non è un semplice abbellimento, ma una strategia di rigenerazione urbana. Proponiamo di:

1. **Liberare il suolo:** Sostituire l'asfalto con pavimentazioni semipermeabili e zone di depaving.
2. **Usare la natura come tecnologia:** Piantare alberi come il Tiglio e il Bagolaro, insieme a essenze come Iris e Sanguinello.
3. **Restituire dignità ai cittadini:** Creare un Pocket Garden con sedute e coperture rigide alle fermate.





# Piazza Ganganelli

... **Fresca** e **Alberata**

∞ Legenda

**La zona colorata in verde chiaro:** depaving e sostituzione in un pavimento semipermeabile.

**I quadrati colorati in verde scuro:** piantare degli alberi con aiuole di fiori.

**La zona lungo la strada:** creare dei percorsi con l'acqua e aggiungere degli arbusti.

# Piazza Ganganelli

 Soluzioni basate sulla natura

! SO  
LU  
ZIO  
NI



7 **Piazze alberate**

 4 CITIES

! SO  
LU  
ZIO  
NI



1 **Depaving**

 4 CITIES

! SO  
LU  
ZIO  
NI



19 **Pavimentazioni semipermeabili**

 4 CITIES

! SO  
LU  
ZIO  
NI



5 **Pocket garden**

 4 CITIES

! SO  
LU  
ZIO  
NI



4 **Marciapiedi con alberi e arbusti**

 4 CITIES

# Piazza Ganganelli

 Alberi e arbusti proposti

grande capacità di assorbimento di CO<sub>2</sub>, polveri sottili e di gas inquinanti.

4 Bagolaro  
*Celtis australis* ALBERI



15-21 mt





18 Tiglio  
*Tilia cordata* ALBERI



18-25 mt





21 Sanguinello  
*Cornus sanguinea* ARBUSTI



2-5 mt





19 Lentaggine, Viburno tino, Lauro-tino / *Viburnum tinus* ARBUSTI



3 mt





24 Ranuncolo o Botton d'oro  
*Ranunculus spp* ERBACEE



1 mt





# Piazza Ganganelli

 Chi vogliamo coinvolgere e per chi lo facciamo?

Questo spazio è **per tutti**: per gli studenti che si muovono con i mezzi, per gli anziani che cercano ombra, per i commercianti che beneficeranno di un'area più attraente.

Ma non vogliamo che sia un progetto calato dall'alto. Vogliamo coinvolgere direttamente i **giovani**, le scuole e i **negozianti** nella cura di questo nuovo **polmone verde**. Una piazza curata dai cittadini è una piazza che non si degrada.



# COME ABBIAMO VOTATO?

## Il metodo delle votazioni

Ogni squadra, dopo aver proposto i piani urbanistici, ideati su due dei tre luoghi analizzati, ha votato.

Ogni membro della squadra munito di tre “voti”, a scelta i progetti migliori tra quelli esposti basandosi su ciò che abbiamo imparato e sulla qualità dell’esposizione.

Ogni squadra era composta dai seguenti componenti:

- Sindaco/a
- Vice sindaco/a
- Assessori
  - Lavori Pubblici
  - Urbanistico
  - Alle Politiche Giovanili e Scuola



# QUAL È STATO L'ESITO DEL VOTO ?

## Le priorità d'intervento

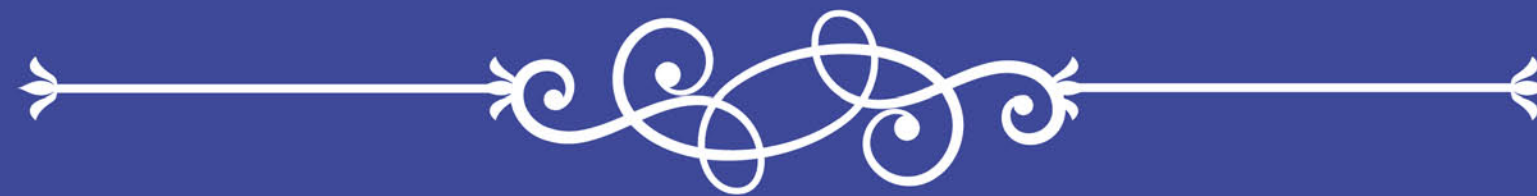
In seguito alla votazione, abbiamo notato che la maggioranza ha votato per:

- 1) La **piazza scolastica** perché è una priorità per la sicurezza e la socialità degli studenti e delle studentesse.
- 2) La **Stazione** perché è un luogo molto assolato e caldo per gli studenti ed i lavoratori che la frequentano.
- 3) La piazza **Ganganelli** poiché fulcro della comunità deve essere anche un luogo di benessere delle persone





# Grazie de l'attenzione



1. Sania Azeem
2. Gioele Bandini
3. Leonardo Benedettini
4. Matilde Casadei
5. Xhesika Cepele
6. Simone Cirilli
7. Giuseppe Franchino
8. Gianluca Indelicato

9. Leonardo Petrucci
10. Letizia Pizzinelli
11. Anida Salai
12. Karim Samb
13. Davide Savini
14. Fjona Sinani
15. Amina Tanveer
16. Enea Vasini