



**P.I.A.E.**

**PIANO INFRAREGIONALE DELLE  
ATTIVITA' ESTRATTIVE**

( Art. 6 Legge Regionale n. 17 del 18-07-1991 )

**ELABORATI DI PROGETTO**

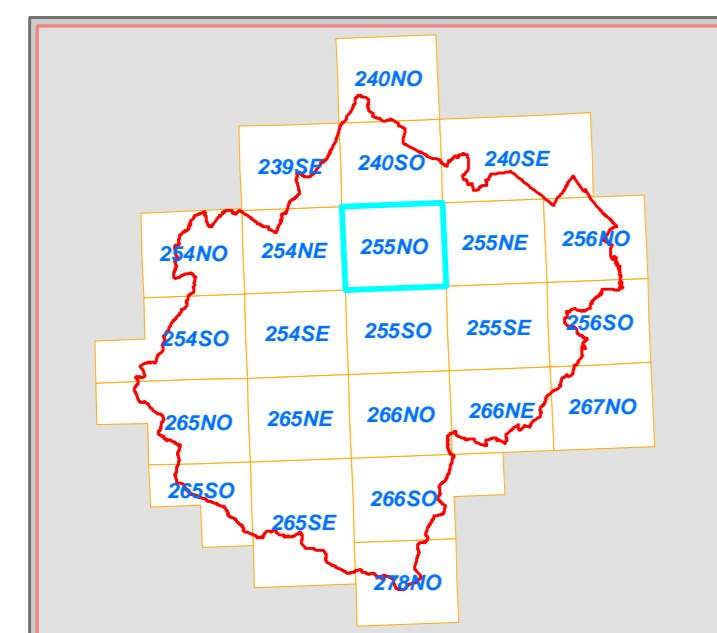
**CARTA DEI TEMI SITOSPECIFICI**

Adozione: deliberazione di Consiglio provinciale n. 111731/256 del 17 dicembre 2012

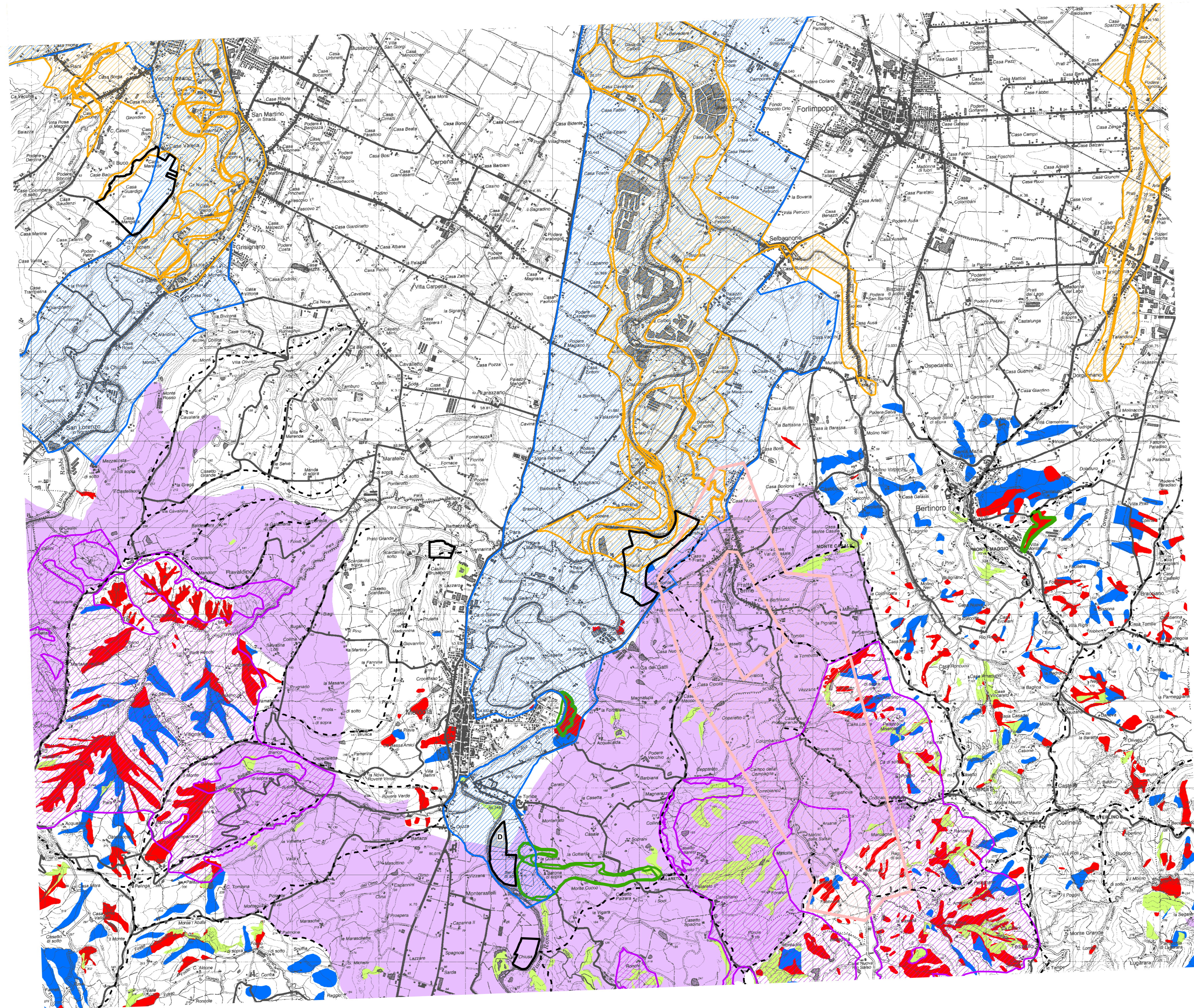
Controdeduzioni: deliberazione di Consiglio provinciale n. 33339/47 del 10 aprile 2014

Approvazione: deliberazione di Consiglio provinciale n. 112576/103 del 19 dicembre 2014

**Tav. 255 - NO Forlimpopoli**



Scala 1:25.000



- Delimitazione confine provinciale
- Delimitazione aree estrattive pianificate**
- Poli e Ambiti
- Poli e Ambiti ex art. 25 bis N.T.A.
- Superficie soggetta all' art.19 bis N.T.A.
- Polo 35 "Montesasso" (Macroarea vocata all'estrazione della pietra da taglio)
- Polo 36 "Para" (Macroarea vocata all'estrazione della pietra da taglio)
- Tematismi sitospecifici**
- Permessi di ricerca di acque minerali e termali ex L.R. 32/88
- Ambiti per la riconnessione delle reti ecologiche (art.55 P.T.C.P.)
- Progetti di tutela, recupero e valorizzazione (art.32 P.T.C.P.)
- Crinali (art. 20B P.T.C.P.)
- Zone ed elementi caratterizzati da fenomeni di dissesto e instabilità' (art. 26 P.T.C.P.)**
- Aree interessate da frane attive
- Aree interessate da frane quiescenti
- Ambiti di adeguamento ai Piani di Bacino**
- Aree a rischio frana
- Ulteriori ambiti interessati da fenomeni di dissesto**
- Abitanti da consolidare Legge 445/1908 e/o Piani straordinari Legge 267/1998
- Aree calanchive (art.20A co.b P.T.C.P.)
- Zone di protezione delle acque sotterranee nel territorio di pedecollina-pianura (PTA Regionale)**
- Settore di ricarica di TIPO C
- Zone di protezione delle acque superficiali (PTA Regionale)**
- Bacino imbrifero di captazione acque per consumo umano
- Formazioni non soggette alle disposizioni dell' art.10 del P.T.C.P.**
- Cespuglieti: ambienti a vegetazione arbustiva o spazi aperti senza o con poca vegetazione

Staff progettuale

Roberto Cimatti *Dirigente del Servizio*  
 Claudia Casadei  
 Cristina Baiadelli *Responsabile del procedimento*  
 Liana Bovelacci  
 Elmo Ricci  
 Milena Lungherini  
 Paolo Errani  
 Fiorenzo Rossetti  
 Stefano Guardigli  
 Elena Braschi  
 Riccardo Balzani  
 Patrizia Pollini  
 Giuseppe Fantauzzi

Consulenza

ARPA Emilia-Romagna, Direzione Tecnica - Centro  
 Tematico Regionale Energia e Valutazioni  
 Ambientali Complesse

Collaborazioni

Provincia di Forlì-Cesena  
 Servizio Pianificazione Territoriale  
 Servizio Agricoltura, Spazio Rurale, Flora e Fauna  
 Regione Emilia-Romagna  
 Servizio Geologico, Sismico e dei Suoli