

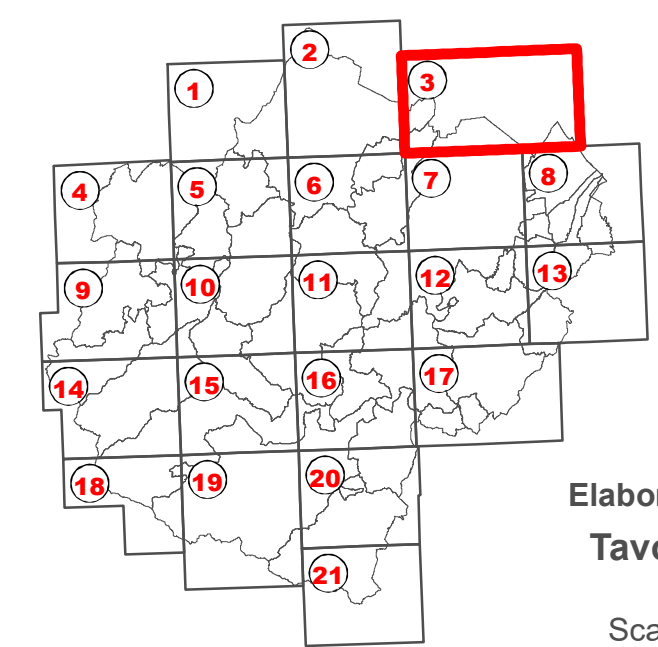


PIANO INFRAREGIONALE ATTIVITA' ESTRATTIVE

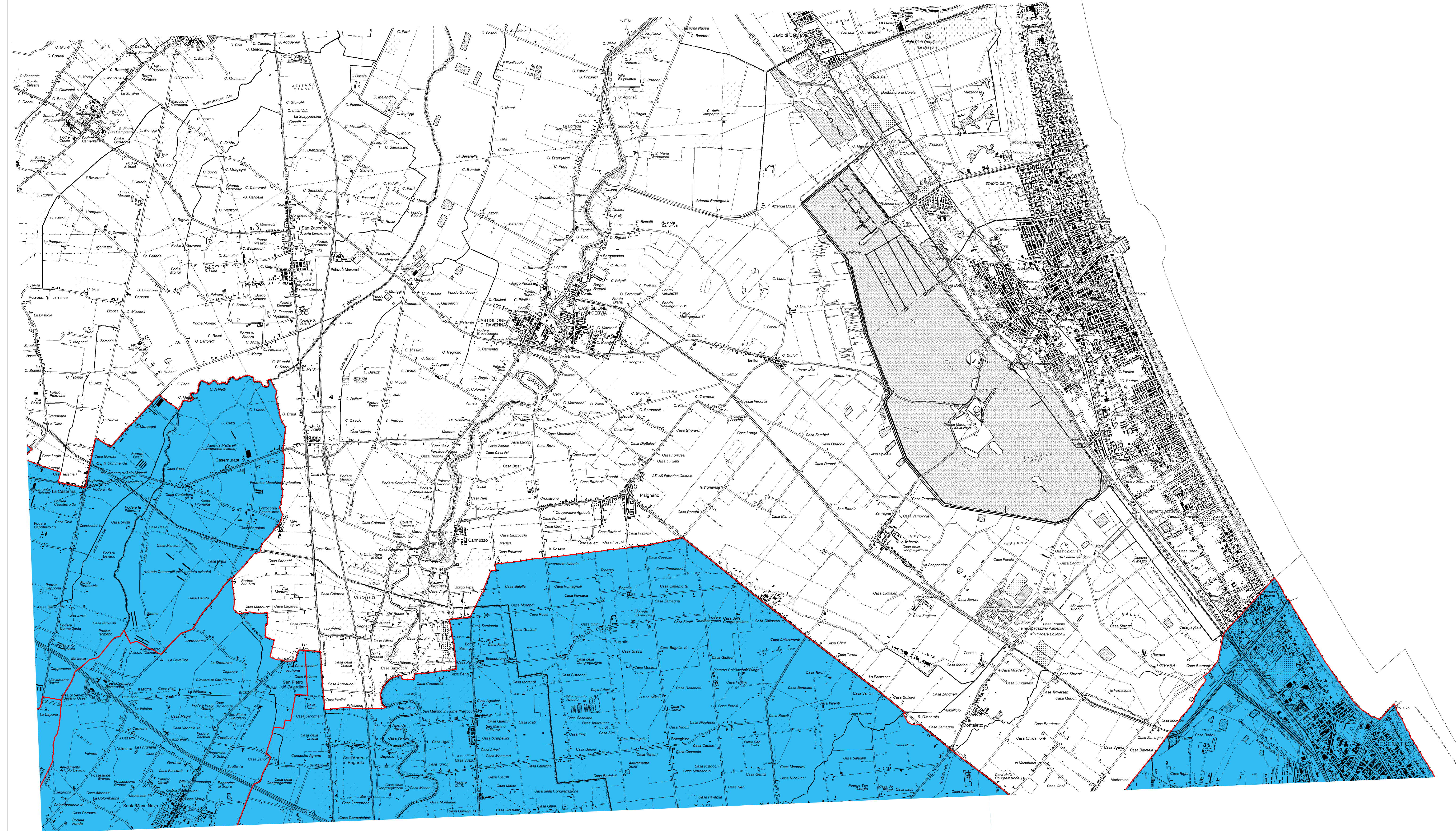
Art. 6 L.R. n. 17 del 18/07/1991 e ss.mm.ii.
 Artt. 43-46 L.R. n. 24 del 21/12/2017 e ss.mm.ii.
 Assunzione - delibera C.P. n. xxxx del xx/xx/xxxx
 Adozione - delibera C.P. n. xxxx del xx/xx/xxxx
 Approvazione - delibera C.P. n. xxxx del xx/xx/xxxx

QUADRO CONOSCITIVO

**TAVOLA 2
 CARTA DELLE RISORSE DISPONIBILI**



Elaborato n. 3 di 21
Tavola 240-SE
 CERVIA
 Scala 1:25.000



LEGENDA

- Conglomerati
- Arenarie prevalenti (A/P > 4/1)
- Alternanze arenarie/peliti (1/1 < A/P < 4/1)
- Alternanze di peliti/arenarie (1/4 < A/P < 1/1)
- Peliti (A/P < 1/4)
- Gessi
- Calcari
- Arenarie, Calcari, Peliti
- Rocce a struttura caotica di origine sedimentaria
- Strati guida
- Depositi alluvionali in evoluzione (b1)
- Depositi alluvionali recenti (b2 - b3)
- Depositi alluvionali antichi (b4 - bn)
- Conoidi alluvionali dei corsi d'acqua secondari
- Travertini
- Deposito antropico, Discarica
- Area interessata da escavazione (da Carta Geologica Regionale)
- Limiti amministrativi

STAFF PROGETTUALE

- Alessandro Costa
 Dirigente Servizio Edilizia e Pianificazione Territoriale della Provincia di Forlì-Cesena
 Responsabile del procedimento
- Elisabetta Fabbri Trovanelli
 Responsabile E.Q. Pianificazione Territoriale del Servizio Edilizia e Pianificazione Territoriale
- Stefano Quagliere
 Geologo del Servizio Edilizia e Pianificazione Territoriale
- Chiara Boschi
 Giada Zoffoli
 Valutazione di sostenibilità ambientale
- Susanna Fabbri
 Aspetti tecnico-amministrativi
- Raffaele Miserochi
 Cartografie e SIT

Consulenti esterni
 Studio di Geologia Tecnica e Ambientale del Geologo Dott. Aldo Antoniazzi