



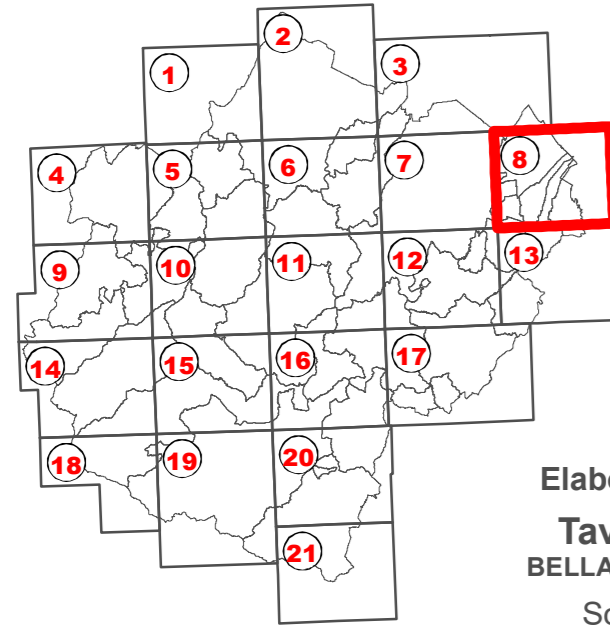
**PIANO INFRAREGIONALE
ATTIVITA' ESTRATTIVE**

Art. 6 L.R. n. 17 del 18/07/1991 e ss.mm.ii.
Artt. 43-46 L.R. n. 24 del 21/12/2017 e ss.mm.ii.

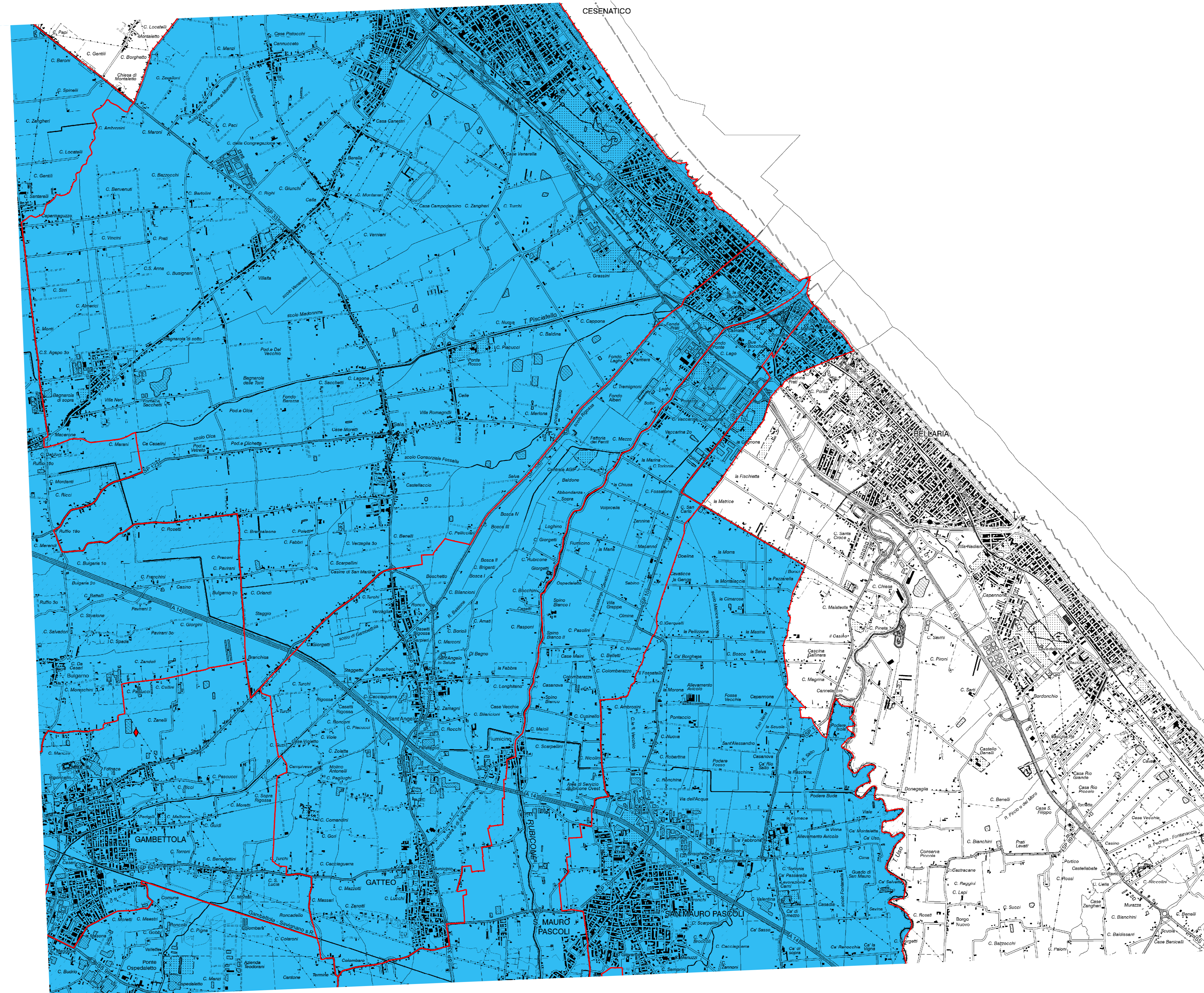
Assunzione - delibera C.P. n. xxxx del xx/xx/xxxx
Adozione - delibera C.P. n. xxxx del xx/xx/xxxx
Approvazione - delibera C.P. n. xxxx del xx/xx/xxxx

QUADRO CONOSCITIVO

**TAVOLA 2
CARTA DELLE RISORSE DISPONIBILI**



Elaborato n. 8 di 21
Tavola 256-NO
BELLARIA IGEA MARINA
Scala 1:25.000



LEGENDA

- Conglomerati
- Arenarie prevalenti (A/P > 4/1)
- Alternanze arenarie/peliti (1/1 < A/P < 4/1)
- Alternanze di peliti/arenarie (1/4 < A/P < 1/1)
- Peliti (A/P < 1/4)
- Gessi
- Calcarei
- Arenarie, Calcari, Peliti
- Rocce a struttura caotica di origine sedimentaria
- Strati guida

- Depositi alluvionali in evoluzione (b1)
- Depositi alluvionali recenti (b2 - b3)
- Depositi alluvionali antichi (b4 - bn)
- Conoidi alluvionali dei corsi d'acqua secondari
- Travertini

- Deposito antropico, Discarica
- Area interessata da escavazione (da Carta Geologica Regionale)

- Limiti amministrativi

STAFF PROGETTUALE

Alessandro Costa
Dirigente Servizio Edilizia e Pianificazione Territoriale della Provincia di Forlì-Cesena
Responsabile del procedimento

Elisabetta Fabbri Trovanelli
Responsabile E.Q. Pianificazione Territoriale del Servizio Edilizia e Pianificazione Territoriale

Stefano Quagliere
Geologo del Servizio Edilizia e Pianificazione Territoriale

Chiara Boschi
Giada Zoffoli
Valutazione di sostenibilità ambientale

Susanna Fabbri
Aspetti tecnico-amministrativi

Raffaele Miserochi
Cartografia e SIT

Consulenti esterni
Studio di Geologia Tecnica e Ambientale del Geologo Dott. Aldo Antoniazzi