



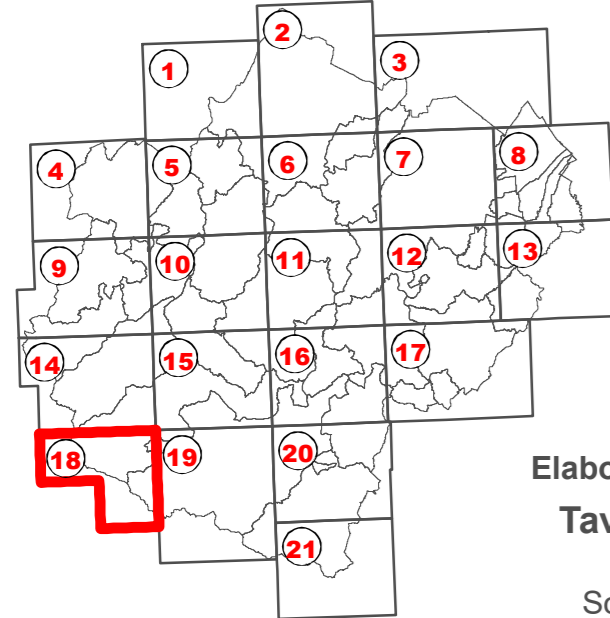
### PIANO INFRAREGIONALE ATTIVITA' ESTRATTIVE

Art. 6 L.R. n. 17 del 18/07/1991 e ss.mm.ii.  
Artt. 43-46 L.R. n. 24 del 21/12/2017 e ss.mm.ii.

Assunzione - delibera C.P. n. xxxx del xx/xx/xxxx  
Adozione - delibera C.P. n. xxxx del xx/xx/xxxx  
Approvazione - delibera C.P. n. xxxx del xx/xx/xxxx

QUADRO CONOSCITIVO

#### TAVOLA 4-bis CARTA DEI TEMI SIGNIFICATIVI E DEI VINCOLI DEL TERRITORIO



Elaborato n. 18 di 21  
**Tavola 265-SO**  
CAMPIGNA  
Scala 1:25.000

#### STAFF PROGETTUALE

Alessandro Costa  
Dirigente Servizio Edilizia e Pianificazione Territoriale della Provincia di Forlì-Cesena  
Responsabile del procedimento

Elisabetta Fabbri Trovanelli  
Responsabile E.Q. Pianificazione Territoriale del Servizio Edilizia e Pianificazione Territoriale

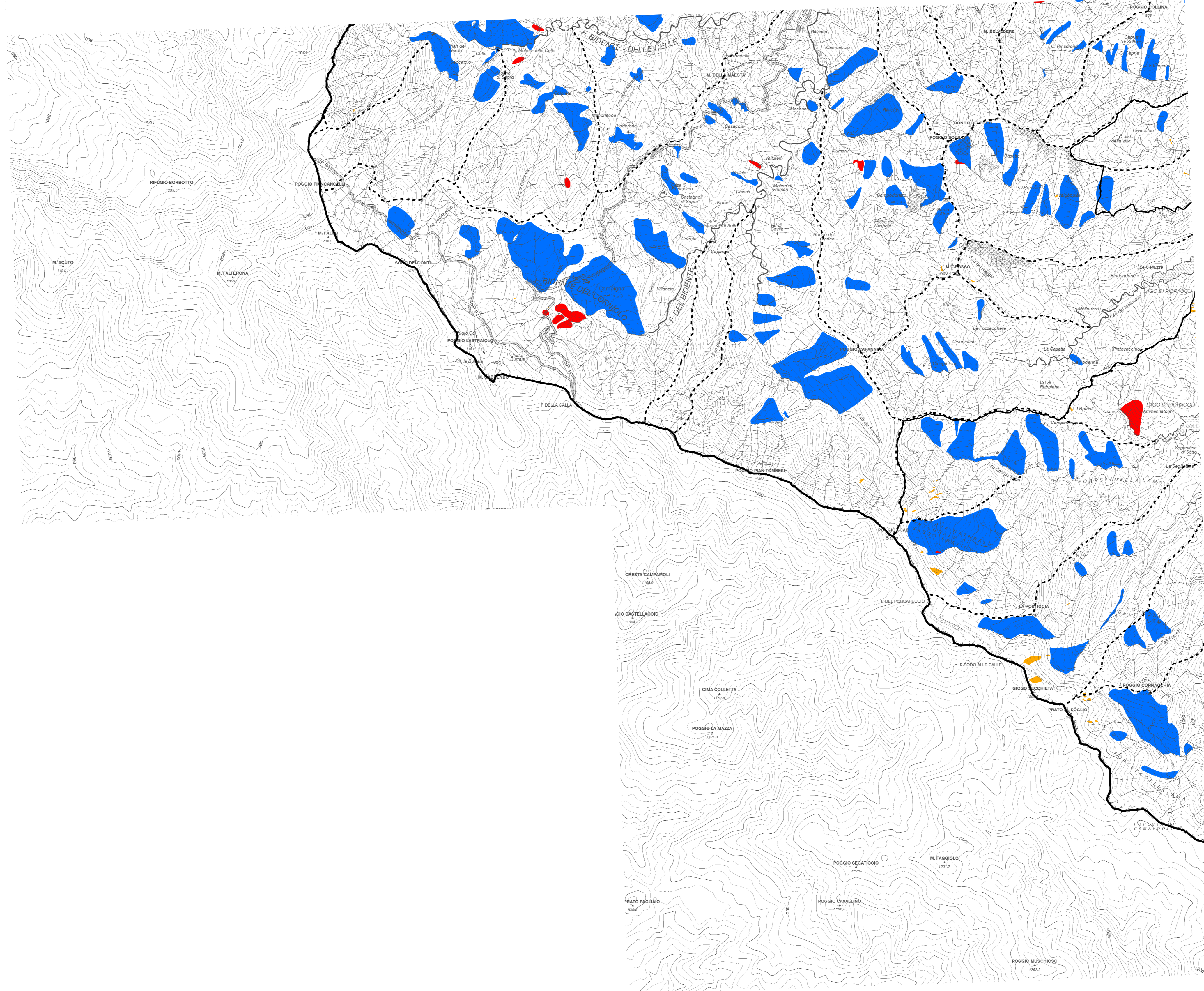
Stefano Quagliere  
Geologo del Servizio Edilizia e Pianificazione Territoriale

Chiara Boschi  
Giada Zoffoli  
Valutazione di sostenibilità ambientale

Susanna Fabbri  
Aspetti tecnico-amministrativi

Raffaele Miserochi  
Cartografia e SIT

Consulenti esterni  
Studio di Geologia Tecnica e Ambientale del Geologo Dott. Aldo Antoniazzi



#### LEGENDA

##### P.I.A.E. 2014

Poli e Ambiti

Macroaree vocate all'estrazione della pietra da taglio

Polo 35 "Montesasso"

Polo 36 "Para"

Aree estrattive da pianificazione comunale

##### P.I.A.E. 2025

Delimitazione delle aree oggetto di modifica

Concessioni acque minerali e termali ex L.R.32/88

Permessi di ricerca di acque minerali e termali ex L.R. 32/88

Aree di potenziale maggior ricarica circa-verticale dell'acquifero profondo (P.I.A.E. 2004)

Aree di tutela dell' acquifero profondo (P.I.A.E. 2004)

##### P.T.C.P.

Zone calanchive (art. 20A)

Calanchi

Aree Calanchive

Aree di potenziale retrogressione calanchiva

Crinali (art.20B)

Zone ed elementi caratterizzati da fenomeni di dissesto e instabilità' (art. 26)

Aree interessate da frane attive

Aree interessate da frane quiescenti

##### Ambiti di adeguamento ai Piani di bacino

Aree a rischio frana

Aree ad elevata probabilita' di esondazione

Aree a moderata probabilita' di esondazione

##### Ulteriori ambiti interessati da fenomeni di dissesto

Abitati da consolidare Legge 445/1908 e/o Piani straordinari Legge 267/1998

Piano Speciale preliminare approvato degli interventi sulle situazioni di dissesto idrogeologico (Atto n. 82 del 23/04/2024 del Commissario Straordinario di Governo alla ricostruzione nei territori colpiti dall'alluvione verificatasi in Emilia-Romagna, Toscana e Marche)

Frane e dissesti - eventi alluvionali maggio 2023

Aree allagate - eventi alluvionali maggio 2023

Aree allagate - eventi alluvionali settembre 2024

Territorio urbanizzato

Confine provinciale

Confini comunali