



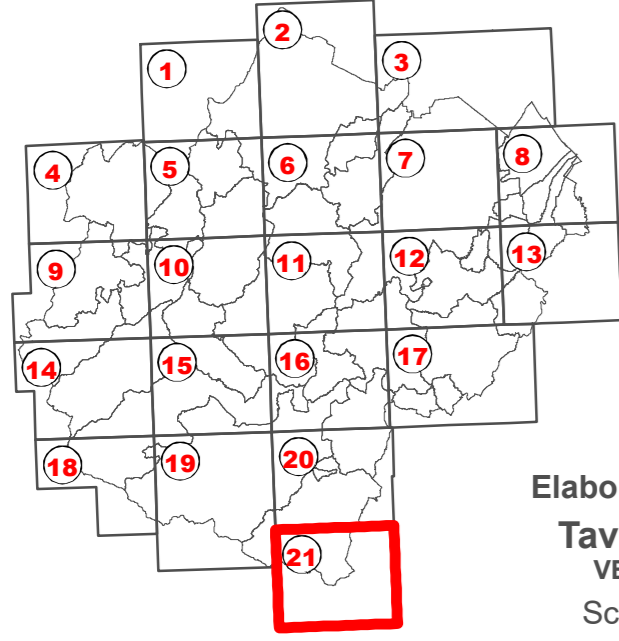
## PIANO INFRAREGIONALE ATTIVITA' ESTRATTIVE

Art. 6 L.R. n. 17 del 18/07/1991 e ss.mm.ii.  
Artt. 43-46 L.R. n. 24 del 21/12/2017 e ss.mm.ii.

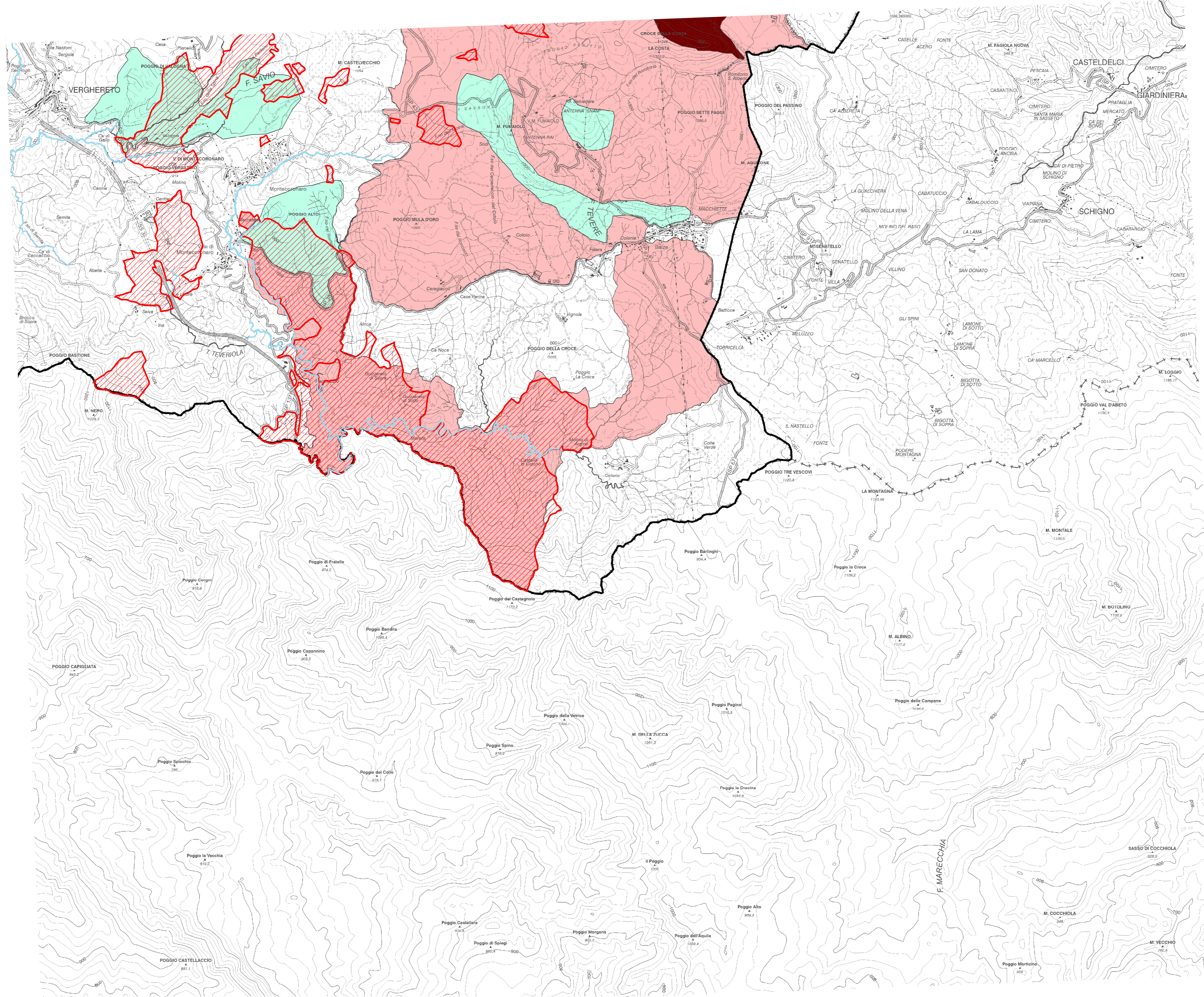
Assunzione - delibera C.P. n. xxxx del xx/xx/xxxx  
Adozione - delibera C.P. n. xxxx del xx/xx/xxxx  
Approvazione - delibera C.P. n. xxxx del xx/xx/xxxx

QUADRO CONOSCITIVO

### TAVOLA 4-ter CARTA DEI TEMI SIGNIFICATIVI E DEI VINCOLI DEL TERRITORIO



Elaborato n. 21 di 21  
Tavola 278-NO  
VERGHERETO  
Scala 1:25.000



#### LEGENDA

P.I.A.E. 2014

Poli e Ambiti

Macroaree vocate all'estrazione della pietra da taglio

Polo 35 "Montesasso"

Polo 36 "Para"

Aree estrattive da pianificazione comunale

P.I.A.E. 2025

Delimitazione delle aree oggetto di modifica

#### ULTERIORI TEMATISMI

Invasi e alvei di laghi, bacini e corsi d'acqua (art. 18 PTCP)

Aree del Patrimonio geologico

Geositi

Ambiti per la riconnessione delle reti ecologiche (art. 55 PTCP)

Rete Natura 2000 (ZSC-ZPS)

Rete Natura 2000 (SIC-ZPS)

Progetti di tutela, recupero e valorizzazione (art. 32 PTCP)

Parco Nazionale, Riserva Naturale "Bosco di Scardavilla" e Aree di Riequilibrio Ecologico

Boschi demaniali regionali

Confine provinciale

Confini comunali

#### STAFF PROGETTUALE

Alessandro Costa  
Dirigente Servizio Edilizia e Pianificazione Territoriale della Provincia di Forlì-Cesena  
Responsabile del procedimento

Elisabetta Fabbri Trovanelli  
Responsabile E.Q. Pianificazione Territoriale del Servizio Edilizia e Pianificazione Territoriale

Stefano Quagliere  
Geologo del Servizio Edilizia e Pianificazione Territoriale

Chiara Boschi  
Giada Zoffoli  
Valutazione di sostenibilità ambientale

Susanna Fabbri  
Aspetti tecnico-amministrativi

Raffaele Miserocchi  
Cartografia e SIT

Consulenti esterni  
Studio di Geologia Tecnica e Ambientale del Geologo Dott. Aldo Antoniazzi