

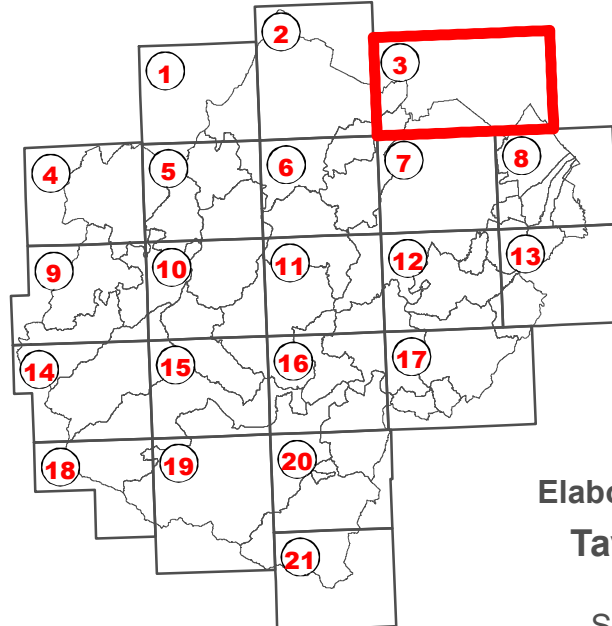


PIANO INFRAREGIONALE ATTIVITA' ESTRATTIVE

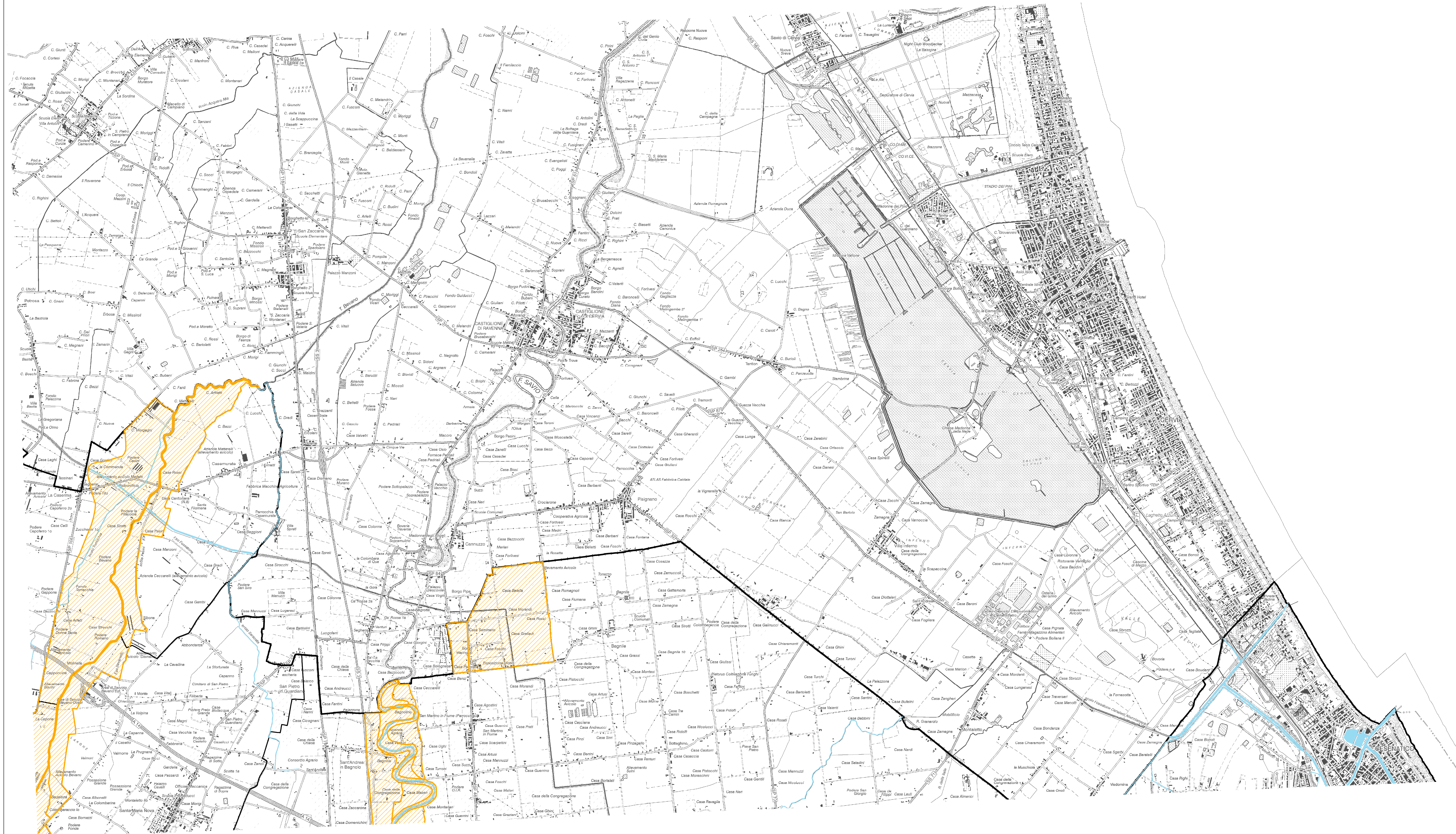
Art. 6 L.R. n. 17 del 18/07/1991 e ss.mm.ii.
 Artt. 43-46 L.R. n. 24 del 21/12/2017 e ss.mm.ii.
 Assunzione - delibera C.P. n. xxxx del xx/xx/xxxx
 Adozione - delibera C.P. n. xxxx del xx/xx/xxxx
 Approvazione - delibera C.P. n. xxxx del xx/xx/xxxx

QUADRO CONOSCITIVO

TAVOLA 4-ter CARTA DEI TEMI SIGNIFICATIVI E DEI VINCOLI DEL TERRITORIO



Elaborato n. 3 di 21
 Tavola 240-SE
 CERVIA
 Scala 1:25.000



- PIA.E. 2014**
- Poli e Ambiti
 - Macroaree vocate all'estrazione della pietra da taglio
 - Polo 35 "Montesasso"
 - Polo 36 "Para"
 - Aree estrattive da pianificazione comunale
- PIA.E. 2025**
- Delimitazione delle aree oggetto di modifica
- ULTERIORI TEMATISMI**
- Invasi e alvei di laghi, bacini e corsi d'acqua (art. 18 PTCP)
 - Aree del Patrimonio geologico
 - Geositi
 - Ambiti per la riconnessione delle reti ecologiche (art. 55 PTCP)
 - Rete Natura 2000 (ZSC-ZPS)
 - Rete Natura 2000 (SIC-ZPS)
 - Progetti di tutela, recupero e valorizzazione (art. 32 PTCP)
 - Parco Nazionale, Riserva Naturale "Bosco di Scardavilla" e Aree di Riequilibrio Ecologico
 - Boschi demaniali regionali
 - Confine provinciale
 - Confini comunali

STAFF PROGETTUALE

Alessandro Costa
 Dirigente Servizio Edilizia e Pianificazione Territoriale della Provincia di Forlì-Cesena
 Responsabile del procedimento

Elisabetta Fabbri Trovanelli
 Responsabile E.O. Pianificazione Territoriale del Servizio Edilizia e Pianificazione Territoriale

Stefano Quagliari
 Geologo del Servizio Edilizia e Pianificazione Territoriale

Chiara Boschi
 Giada Zoffoli
 Valutazione di sostenibilità ambientale

Susanna Fabbri
 Aspetti tecnico-amministrativi

Raffaele Miserochi
 Cartografia e SIT

Consulenti esterni
 Studio di Geologia Tecnica e Ambientale del Geologo Dott. Aldo Antoniazzi